

Проблемы с VPN клиентом S-Terra и их решения

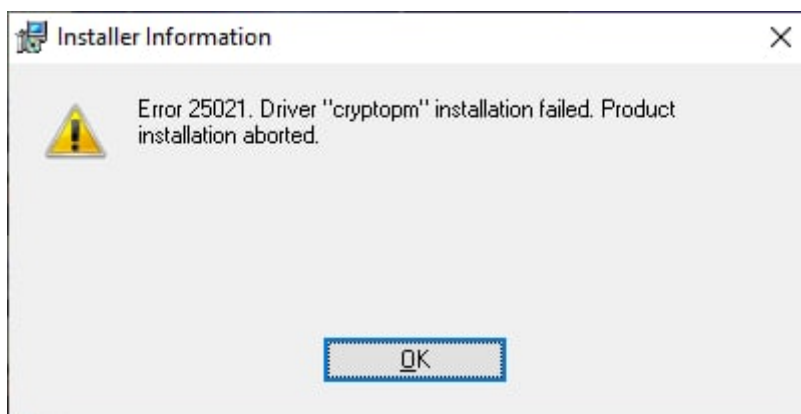
Проблема с установкой драйвера cryptom

Симптомы

Не удастся установить клиент S-Terra VPN на машину где он возможно уже был установлен. Во время установки, после генерации случайных чисел выводится ошибка вида:



Error 25021. Driver "cryptom" installation failed. Product installation aborted.



Причины

- Предыдущая установка была не корректно удалена;
- Установленная версия s-terra была повреждена;
- Удаление было произведено после выхода компьютера из спящего режима.

Восстановление

1. Удалить папку c:\ProgramData\s-terra;
2. Удалить папку c:\Program Files (x86)\S-Terra Client;
3. Удалить ветку в реестре HKLM\SOFTWARE\VPN Agent;
4. Удалить ветку в реестре HKLM\SOFTWARE\WOW6432node\VPN Agent;
5. Удалить все ветки в реестре с упоминанием S-terra;
6. Удалить все упоминания в реестре и файлы в папке c:\Windows\System32\drivers для

следующих драйверов:

1. cryptom
2. cp_aes
3. cp_plg1
4. st_gost

Воспользоваться утилитой очистки [cleaner_csp_4_2_18843.zip](#)

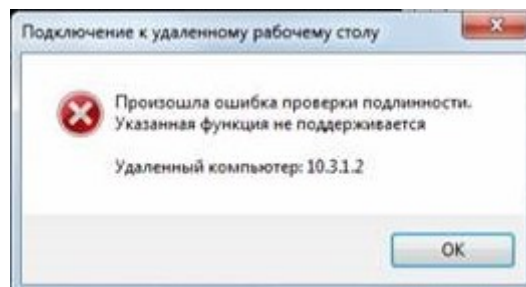
Ошибка проверки подлинности

Симптомы

При подключении к удаленному компьютеру выводится сообщение об ошибке



Произошла ошибка проверки подлинности. Указанная функция не поддерживается.



Причины

На компьютере не установлен необходимый набор обновлений.

Восстановление

Установить обновления KB2592687 [kb2592687.zip](#)

Ошибка установки KES на компьютер с

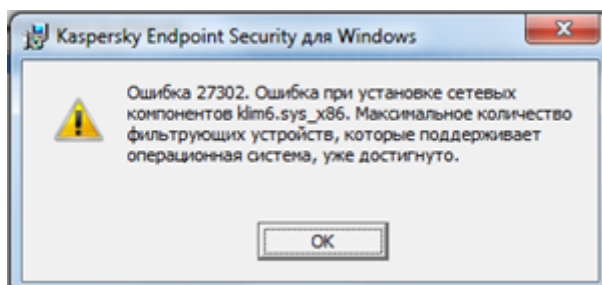
клиентом S-Terra и ViPnet

Симптомы

Антивирус Kaspersky Endpoin Security не устанавливается с ошибкой



Ошибка 27302. Ошибка при установке сетевых компонентов klim6.sys_x86. Максимальное количество фильтрующих устройств, которые поддерживает операционная система, уже достигнуто.



Причины

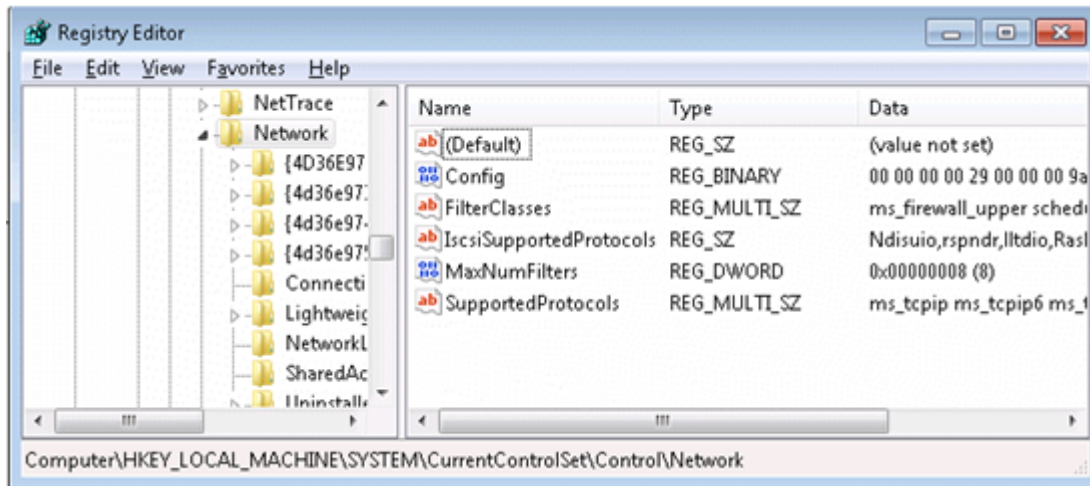
Достигнуто максимальное количество установленных сетевых фильтров (8)

Восстановление

В реестре увеличить количество значения переменной MaxNumFilters можно до 14 штук.

Для этого необходимо изменить значение поля MaxNumFilters типа DWORD или создать его при необходимости по адресу:

Computer\HKEY_LOCAL_MACHINE\SYSTEM\CurrentControlSet\Control\Network



From:

<https://micronode.ru/> - **micronode.ru**

Permanent link:

<https://micronode.ru/wiki/trouble/s-terra>

Last update: **2022/11/30 07:25**

