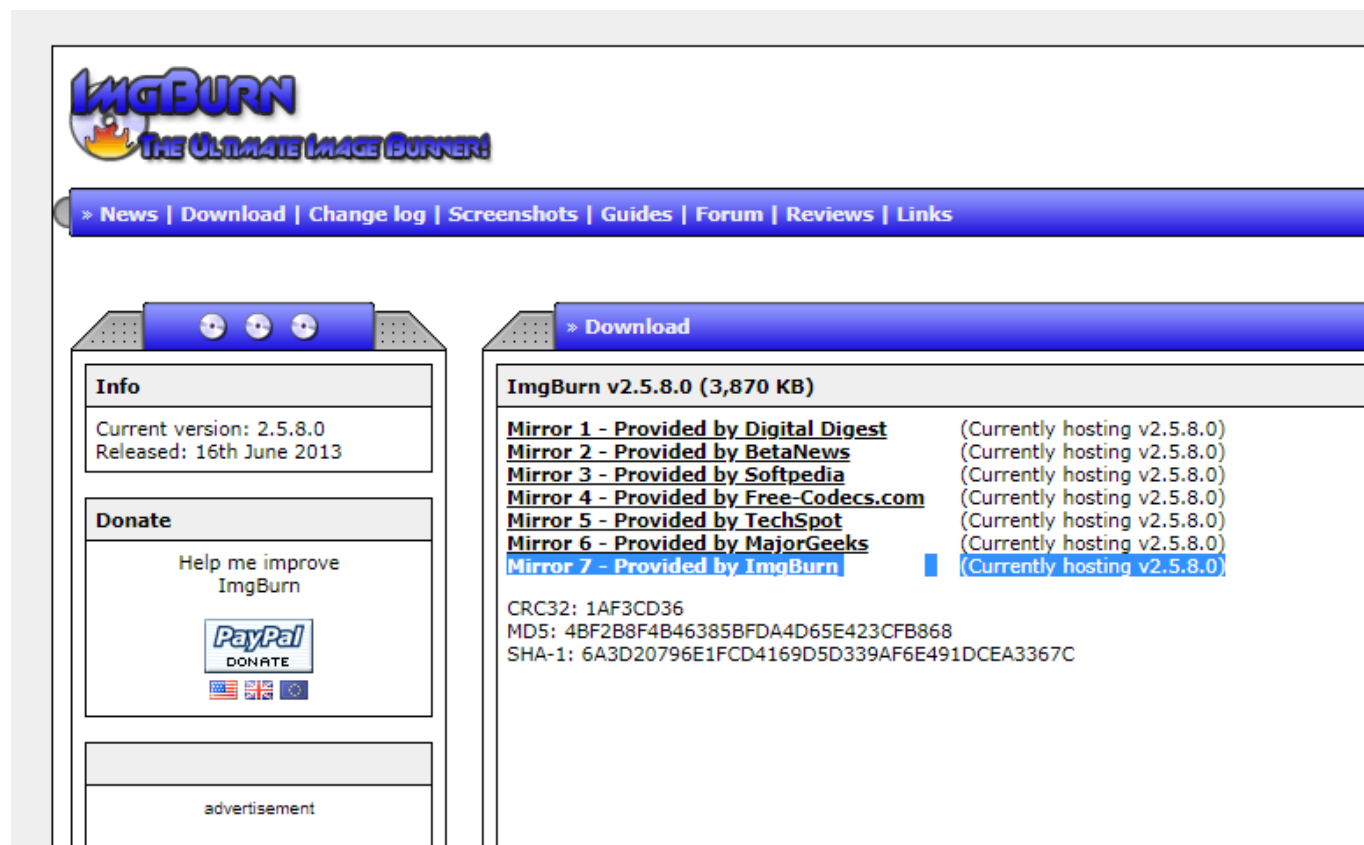
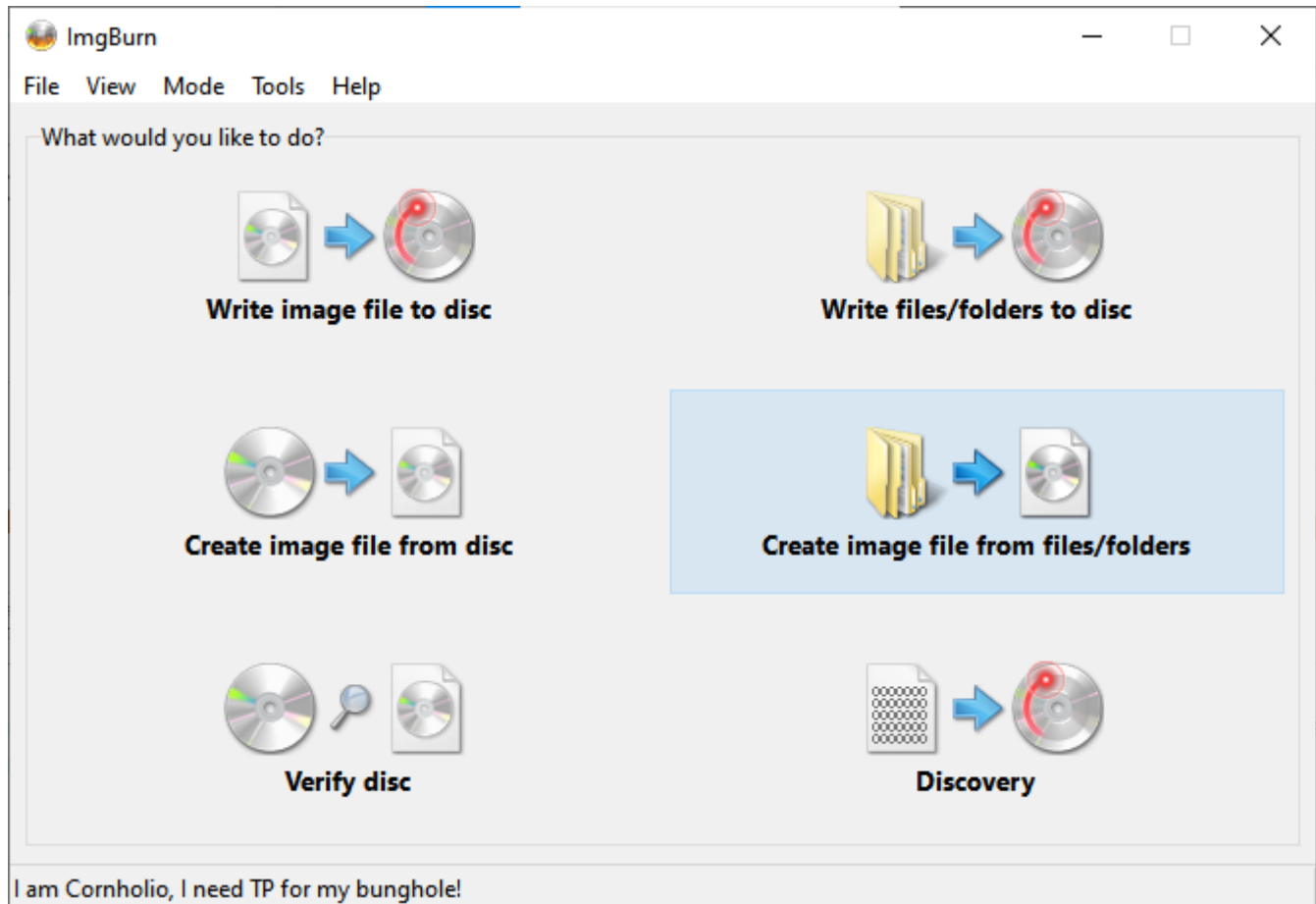


Создание образа *.iso из директории

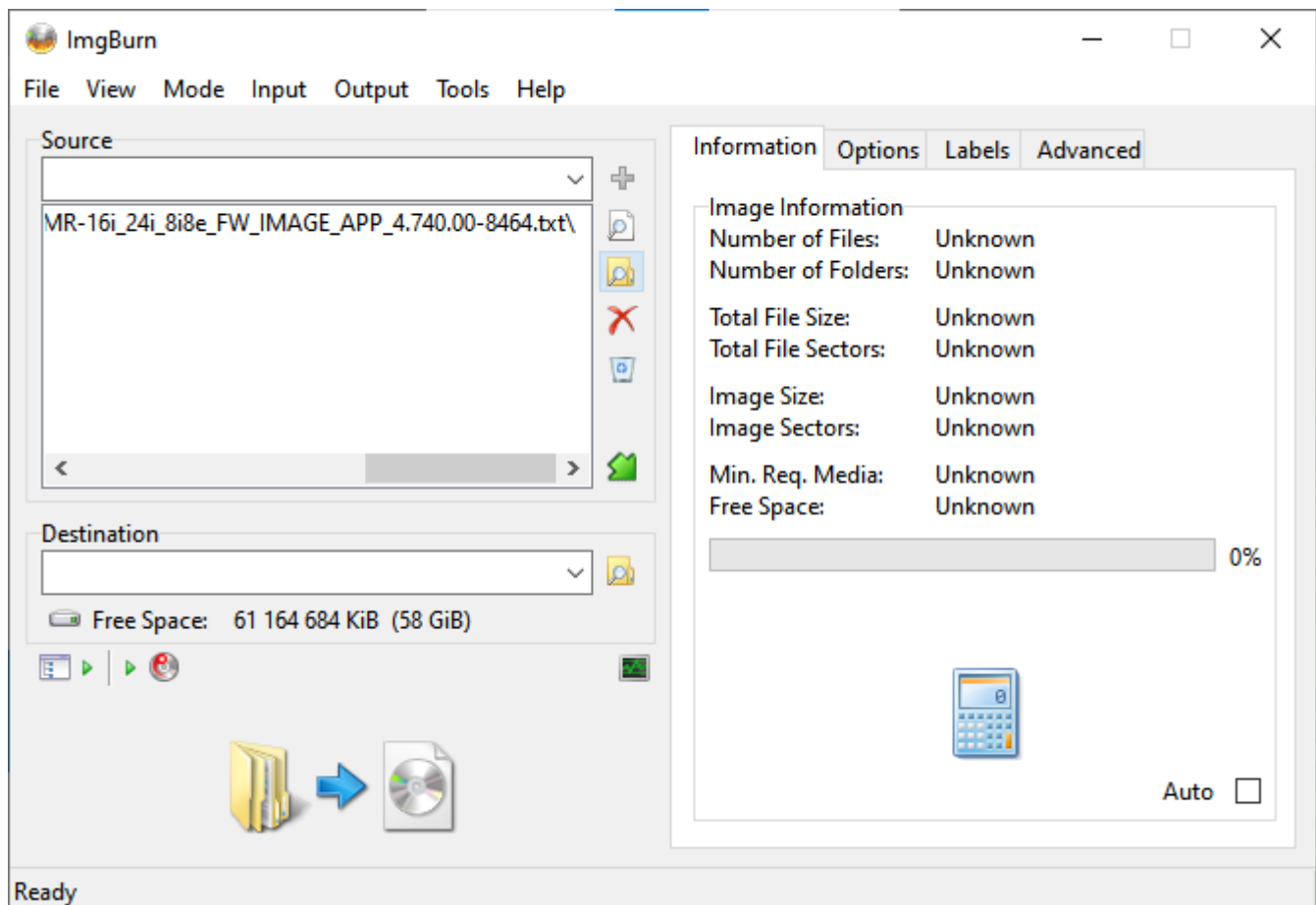
Для создания образа компакт-диска из директории на компьютере необходимо воспользоваться утилитой ImgBurn, доступной бесплатно по адресу в сети интернет <https://www.imgburn.com/index.php?act=download> (выберите зеркало "Provided by ImgBurn" для скачивания установочного дистрибутива).



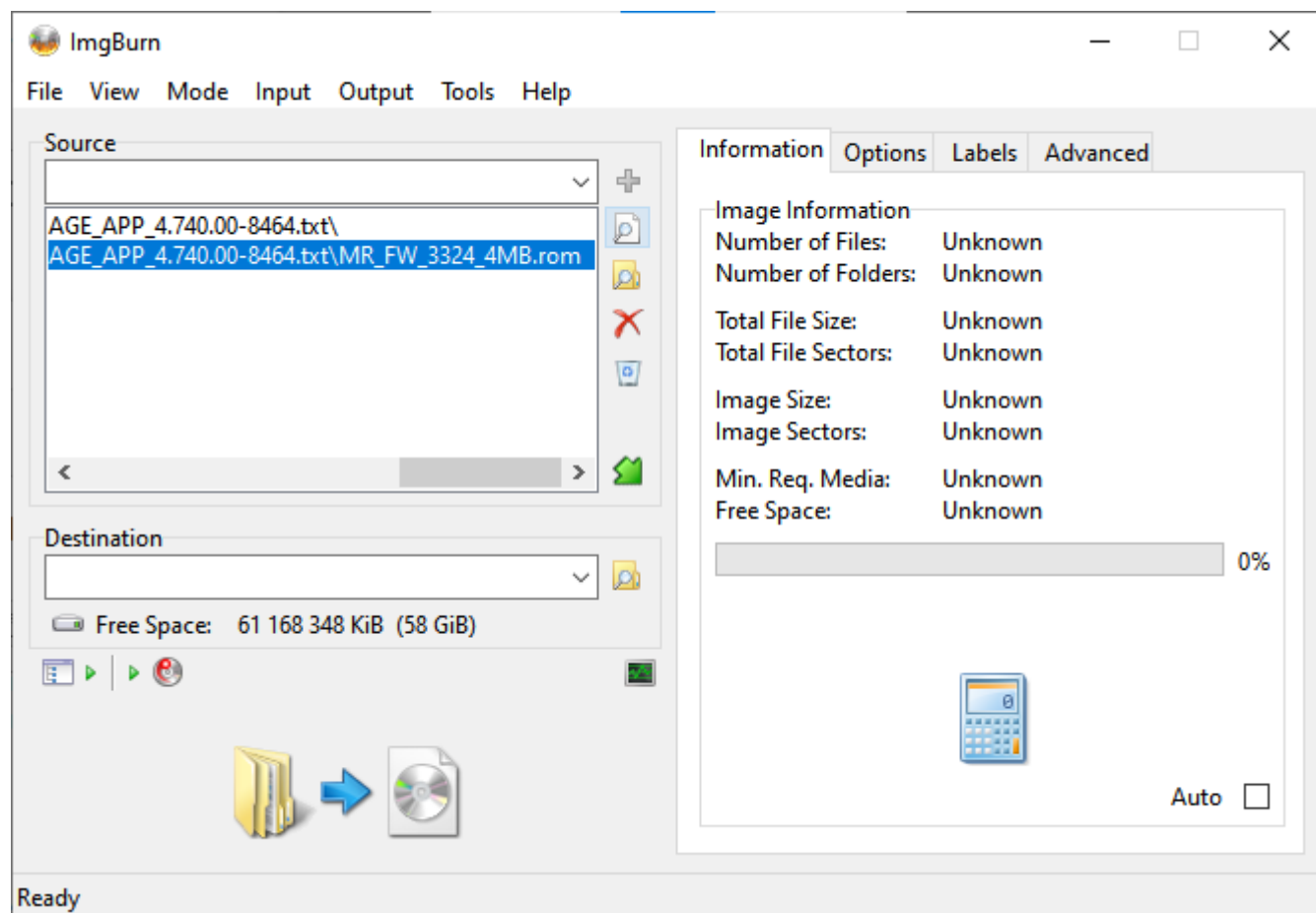
После установки и запуска программы выберите режим "Create image file from files/folders"



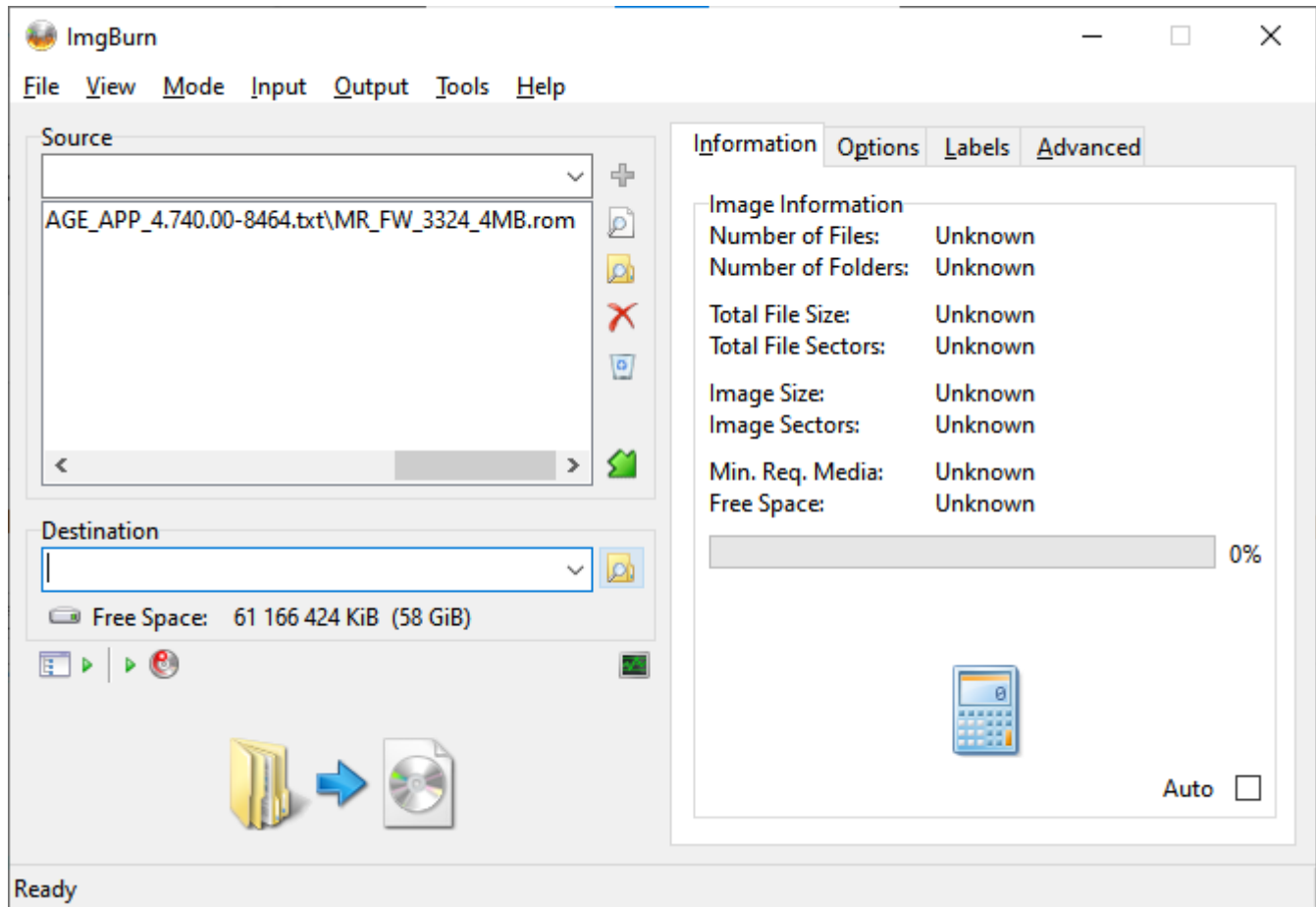
Используйте кнопку “Browse for a folder” для добавления содержимого папки к образу.



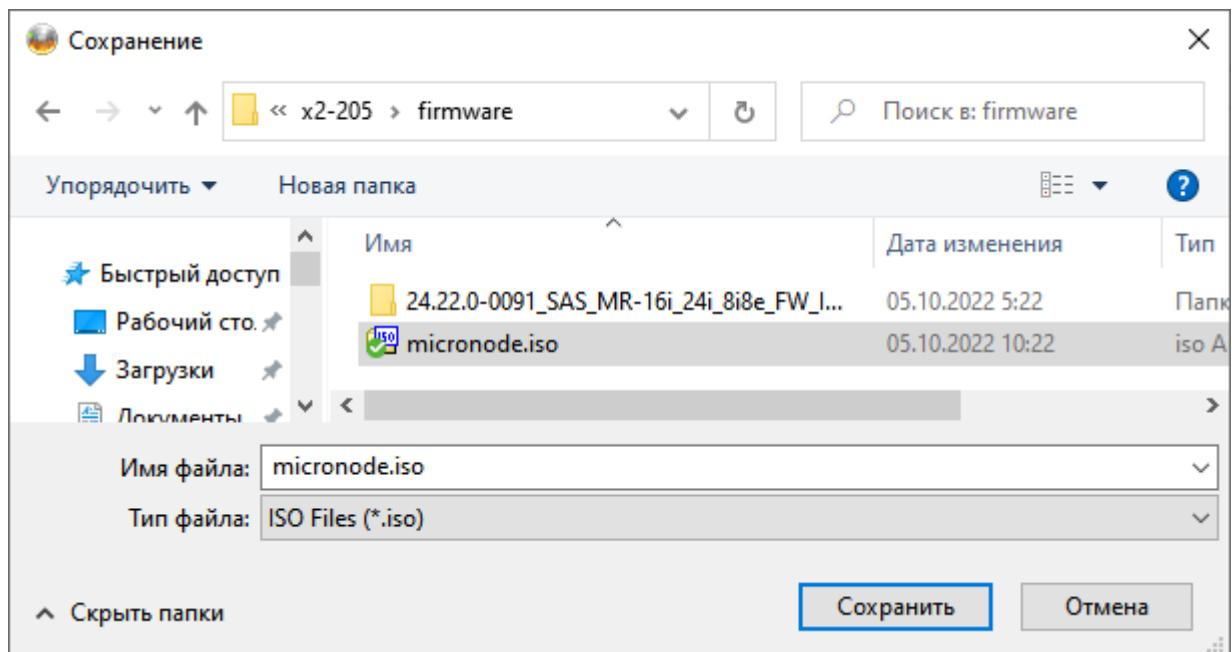
Используйте кнопку “Browse for a file” для добавления отдельных файлов к образу диска.



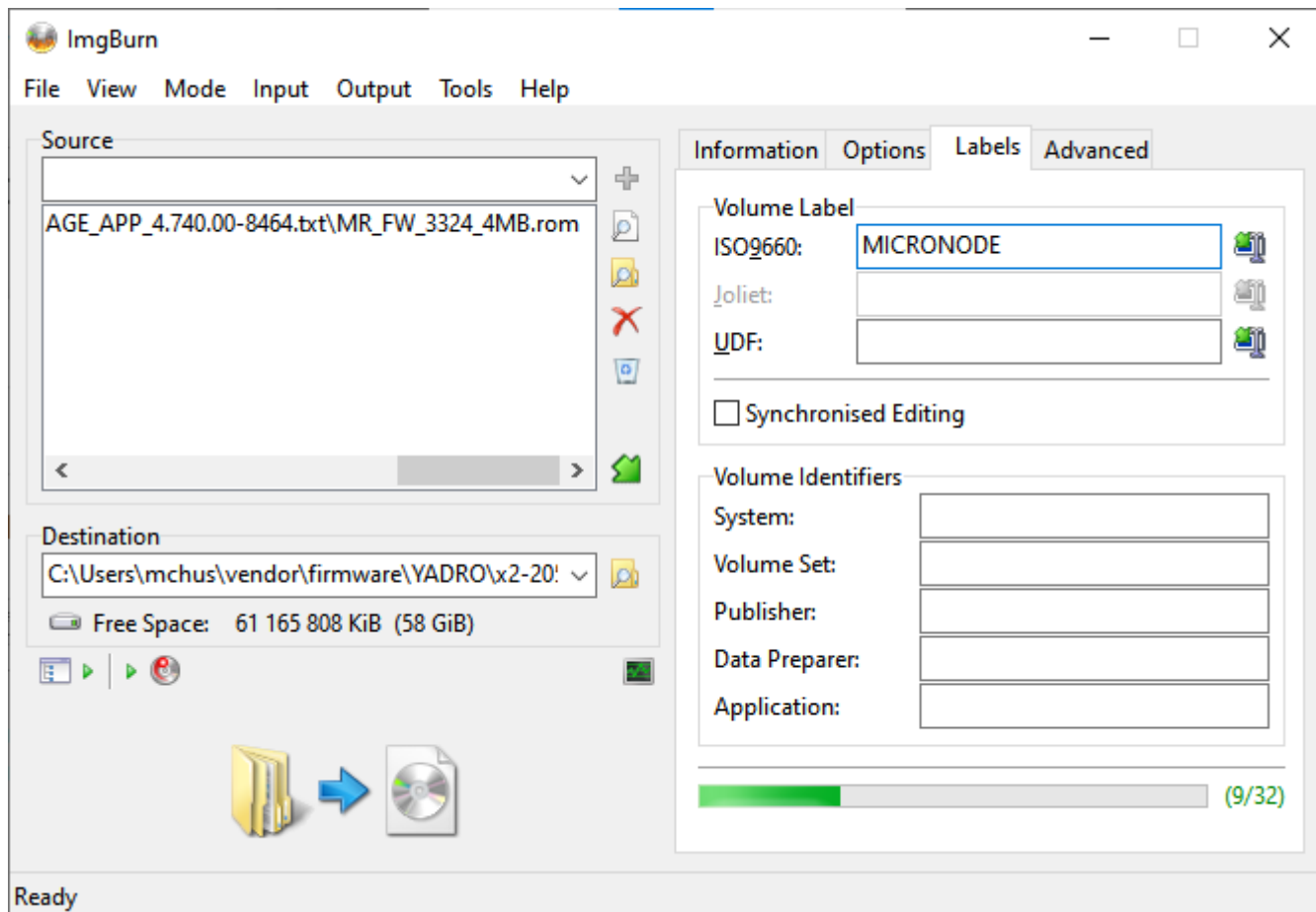
После добавления всех необходимых файлов нажмите кнопку “Browse for a file...” в разделе Destination.



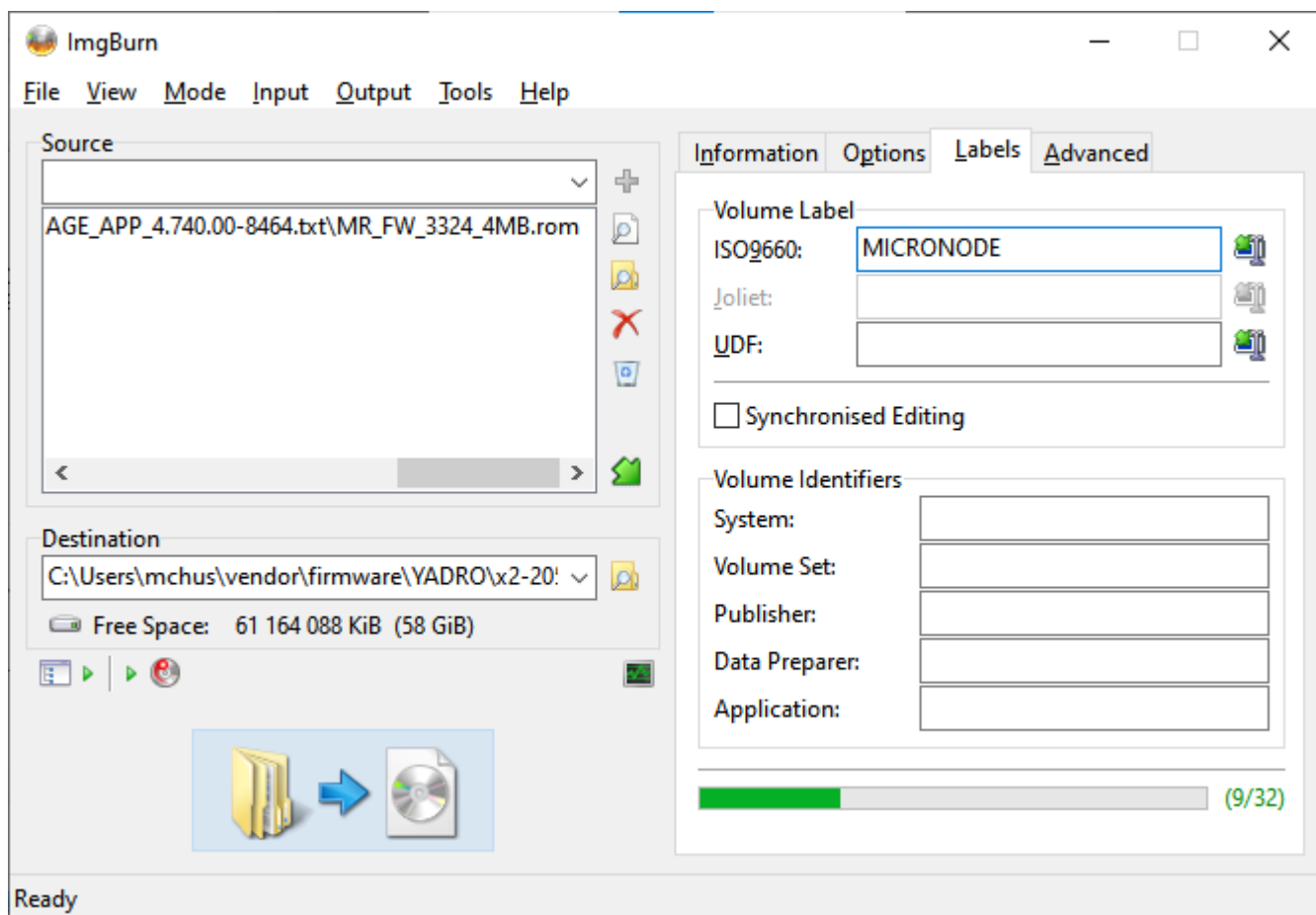
Укажите путь сохранения образа диска.



Перейдите на вкладку "Labels" и задайте метку диска в поле "ISO9660" и в поле "UDF".



Для создания файла нажмите большую кнопку с изображением “Папка в образ” в левой нижней части программы.



Файл будет создан по указанному пути.

From:

<https://micronode.ru/> - **micronode.ru**

Permanent link:

https://micronode.ru/wiki/how-to/create_ipmi_iso_image_from_dir

Last update: **2022/10/05 07:47**

