

Руководство по установке ПО PK Symantec NetBackup

Предварительные условия применения ПО Symantec Netbackup

Полный актуальный список ограничений ПО Symantec Netbackup представлен на сайте www.symantec.com

Порядок установки ПО Symantec Netbackup

Новая имплементация Netbackup Symantec должна проходить в следующем порядке

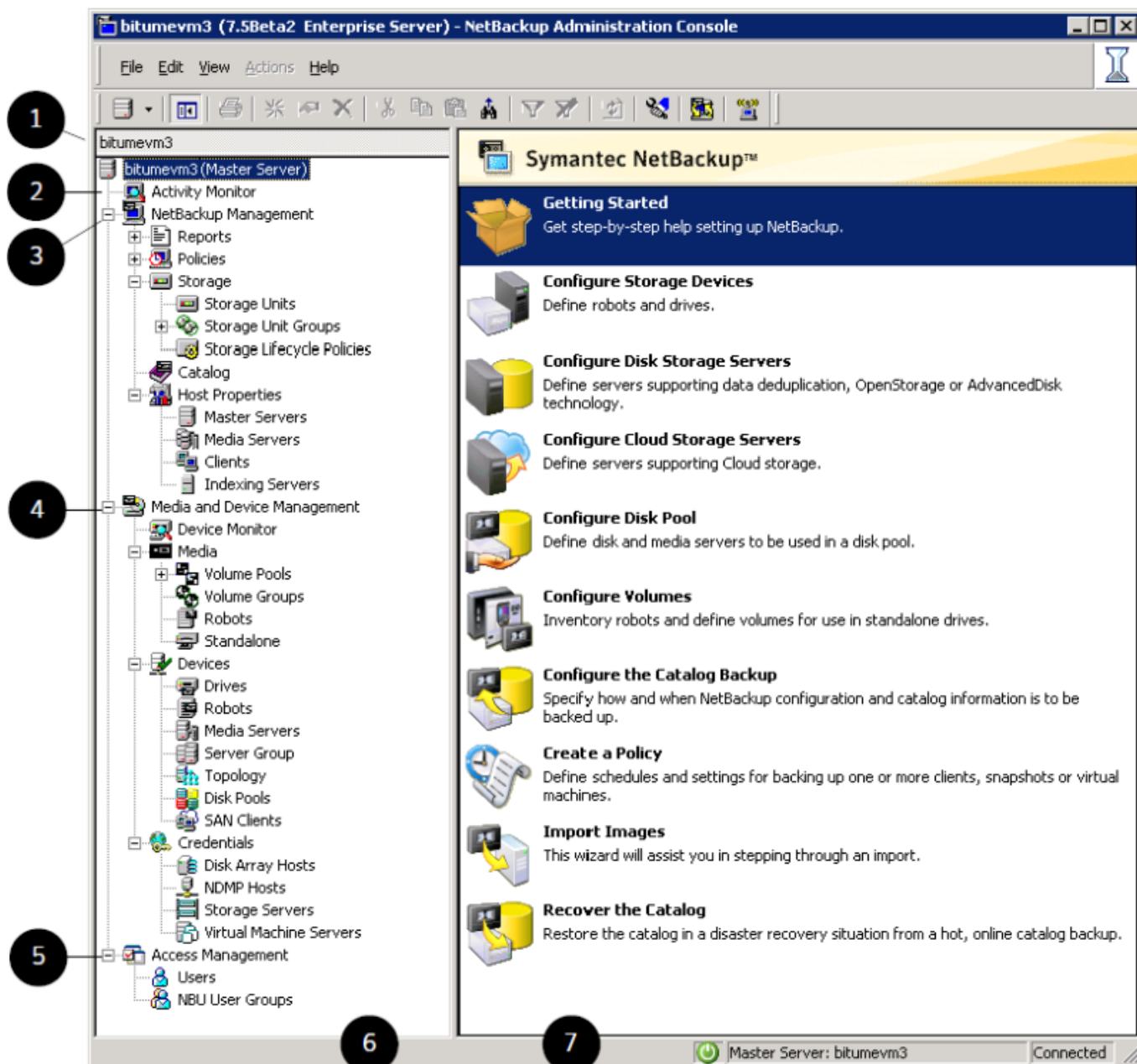
1. Установите master server.
2. Установите media server software (необходима лицензия NetBackup Enterprise).
3. Установите NetBackup Remote Administration Console (опционально).
4. Установите клиентское ПО.
5. Установите оставшиеся дополнения NetBackup (например языковой пакет).

Доступность устройства резервного копирования для Media сервера (для библиотеки и СХД с FC интерфейсами – корректная настройка зон SAN); Доступность всех клиентов системы резервного копирования (добавленных в Master сервер); Корректное разрешение DNS имен всех клиентов системы резервного копирования.

По окончании инсталляции ПО Symantec Netbackup необходима установка последних пакетов обновлений (patches) для соответствующей версии операционной системы. Все пакеты обновлений доступны на интернет-сайте производителя.

Описание настройки

общий вид административной консоли представлен ниже



1. **Имя текущего мастер сервера.** Вся информация представленная в консоли касается только этого сервера.
2. **Activity Monitor.** Показывает Информацию по заданиям сервера Netbackup. Activity Monitor обеспечивает контроль всех заданий, сервисов, процессов и приводов ленточных библиотек.
3. **NetBackup Management.** Содержит утилиты для: создания и просмотра отчетов, конфигурирования политик, конфигурирования устройств хранения, резервного копирования каталога, конфигурирования серверов и клиентов резервного копирования.
4. **Media and Device Management.** Содержит утилиты для управления картриджами и устройствами хранения которые Netbackup использует для хранения данных.
5. **Access Management.** Используется для создания групп пользователей и управлением ограничениями для этих групп.
6. Дополнительно лицензируемые утилиты появляются под основными узлами Netbackup.
7. Данная область содержит конфигурационные помощники и детализирует специфику выбранных утилит.

Описание помощников конфигурирования NetBackup

Самый простой способ сконфигурировать Netbackup это воспользоваться помощниками конфигурирования (configuration wizards)

Wizard	описание
Getting Started Wizzard	Служит для конфигурирования Netbackup в первый раз. Getting Started Wizzard состоит из следующих помощников, каждый из которых может быть запущен отдельно, вне Getting Started Wizzard: Device Configuration Wizard, Volume Configuration Wizard, Catalog Recovery Wizard, Policy Configuration Wizard
Device Configuration Wizard	Служит для конфигурирования роботизированных ленточных библиотек
Storage Server Configuration Wizard	Появляется после активации лицензии Enterprise Disk Option или NetBackup Deduplication Option. Служит для конфигурации серверов управляющих дисковыми хранилищами
Cloud Storage Server Configuration Wizard	Служит для добавления и настройки облачного поставщика услуг
Disk Pool Configuration Wizard	Появляется после активации Enterprise Disk Option или Netbackup Deduplication Option. Служит для конфигурации дисковых хранилищ
Volume Configuration Wizard	Служит для конфигурации ленточных накопителей
Catalog Recovery Wizard	Служит для настройки резервного копирования каталога Netbackup. Наличие резервных копий каталога существенно упрощает задачу восстановления сервера резервного копирования в случае отказа оборудования, ПО и т.д.
Policy Configuration Wizard	Служит для настройки политик резервного копирования
Import Images Wizard	Служит для импорта резервных копий другого сервера Netbackup или Backup Exec
Catalog Recovery Wizard	Служит для восстановления Netbackup Catalog

Добавление лицензий Netbackup

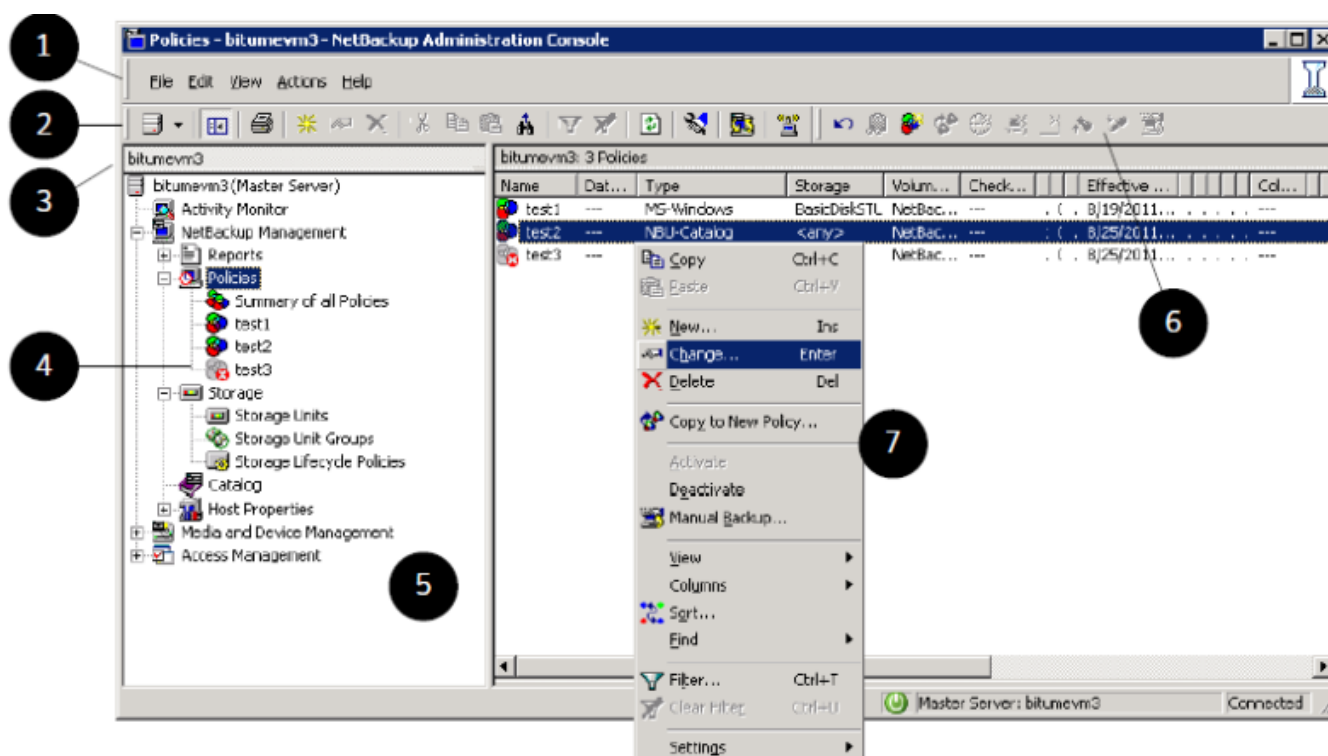
Используйте следующую последовательность для добавления лицензионных ключей для Netbackup

1. Для добавления лицензий к текущему серверу: В административной консоли Netbackup нажмите: **Help → License keys**
2. Для добавления лицензий другому серверу : В административной консоли Netbackup нажмите: **File → Change Server**, затем выберите требуемый сервер и нажмите **OK**. Нажмите **Help → License Keys** на удаленном сервере.
3. В диалоговом окне **NetBackup License Keys** нажмите кнопку **New**.
4. В диалоговом окне **Add new License Key** введите лицензионный ключ и нажмите **Add**.
5. Выполните ручное резервное копирование каталога после добавления ключей.

Настройка резервного копирования

Утилита policies предлагает различные варианты получения информации об одной или нескольких политиках.

1. В административной консоли Netbackup, в левой панели, разверните **NetBackup Management → Policies**.
2. Для того, чтобы увидеть иерархический вид политик на выбранном мастер-сервере: Выберите **Policies** на левой панели.
3. Для того, чтобы увидеть детали политики: В левой панели выберите имя политики. Детали политики появятся на правой панели.
4. Для того, чтобы открыть политику: В левой или правой панели дважды щелкните на имени политики. Откроется диалог **Change Policy**.
5. Для того, чтобы увидеть информацию обо всех политиках на данном мастер-сервере: В левой плоскости, выделите **Summary of All Policies**.



Описание Policy Utility

1. Панель инструментов меню
2. Панель инструментов Netbackup
3. Имя выбранного мастер сервера
4. Неактивные политики окрашены серым цветом
5. Древоподобный вид в левой панели
6. Пользовательская панель инструментов
7. Щёлкните правой кнопкой мыши на правой панели для того, чтобы увидеть контекстное меню

Создание политики с помощью Policy Configuration Wizard

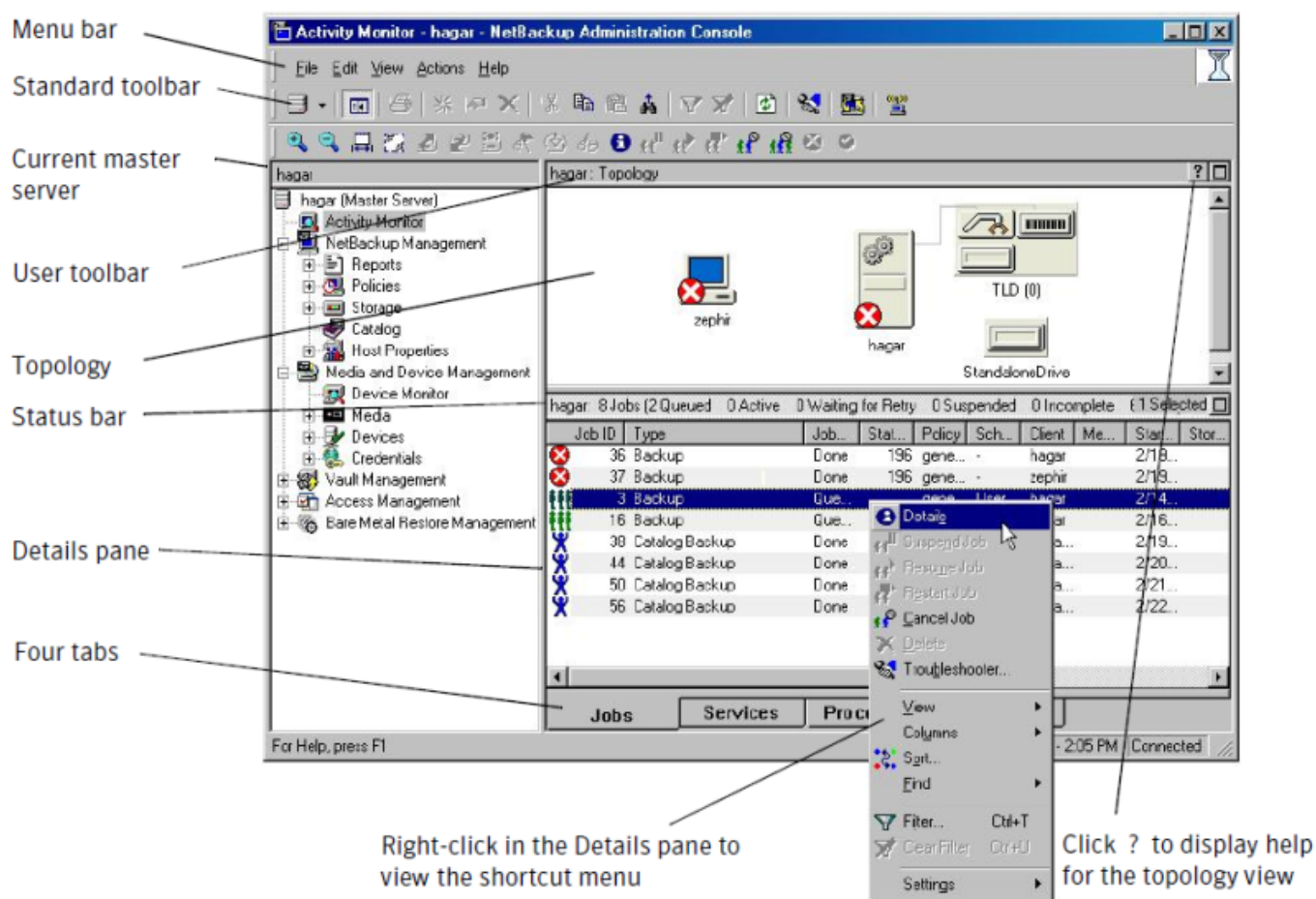
Самый простой способ создания политики резервного копирования заключается в использовании **Policy Configuration Wizard**. Данный помощник ведет пользователя через установочный процесс автоматически выбирая оптимальные параметры.

Для того, чтобы создать политику с помощью **Policy Configuration Wizard**:

1. В административной консоли Netbackup, в левой панели, нажмите NetBackup Management
2. В правой панели нажмите **Create a Policy** для запуска **Policy Configuration Wizard**
3. Выберите тип политики
4. Нажмите **Next** и следуйте инструкциям.

Просмотр отчетов сессий резервного копирования

Для контроля за состоянием заданий сервера резервного копирования и приводов ленточной библиотеки следует пользоваться **Activity Monitor**



symantec, backup, по рк

From:
<https://micronode.ru/> - **micronode.ru**

Permanent link:
https://micronode.ru/enterprise/symantec/guide/symantec_netbackup

Last update: **2025/02/20 14:56**

