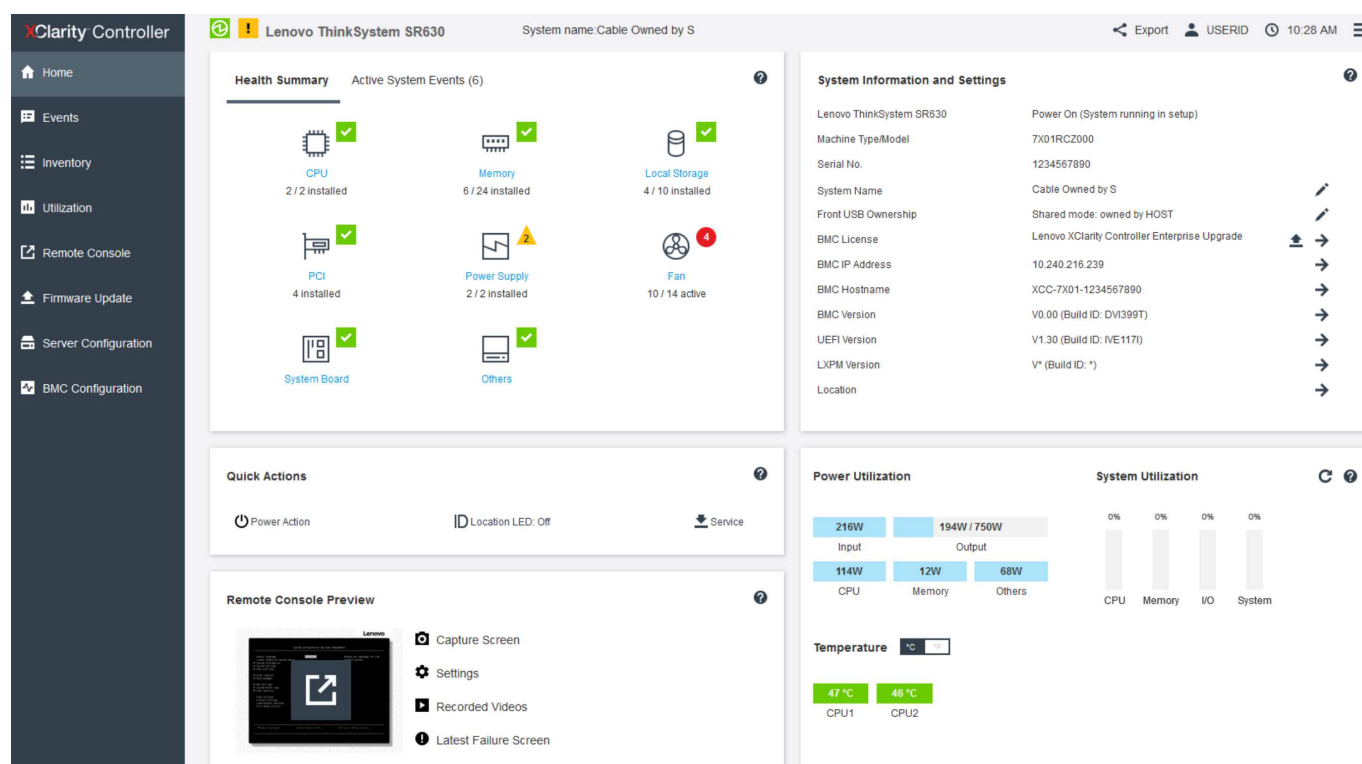


Мониторинг с использованием средств удаленного администрирования IPMI

Осмотр и проверку состояния каждого сервера необходимо выполнять с использованием встроенного интерфейса управления и мониторинга.

Стоит обратить внимание на то, что интерфейсы управления каждым сервером необходимо открывать отдельно. Статусы разных серверов не синхронизируются.

Пример интерфейса приведен на рисунке ниже:



Мониторинг производительности

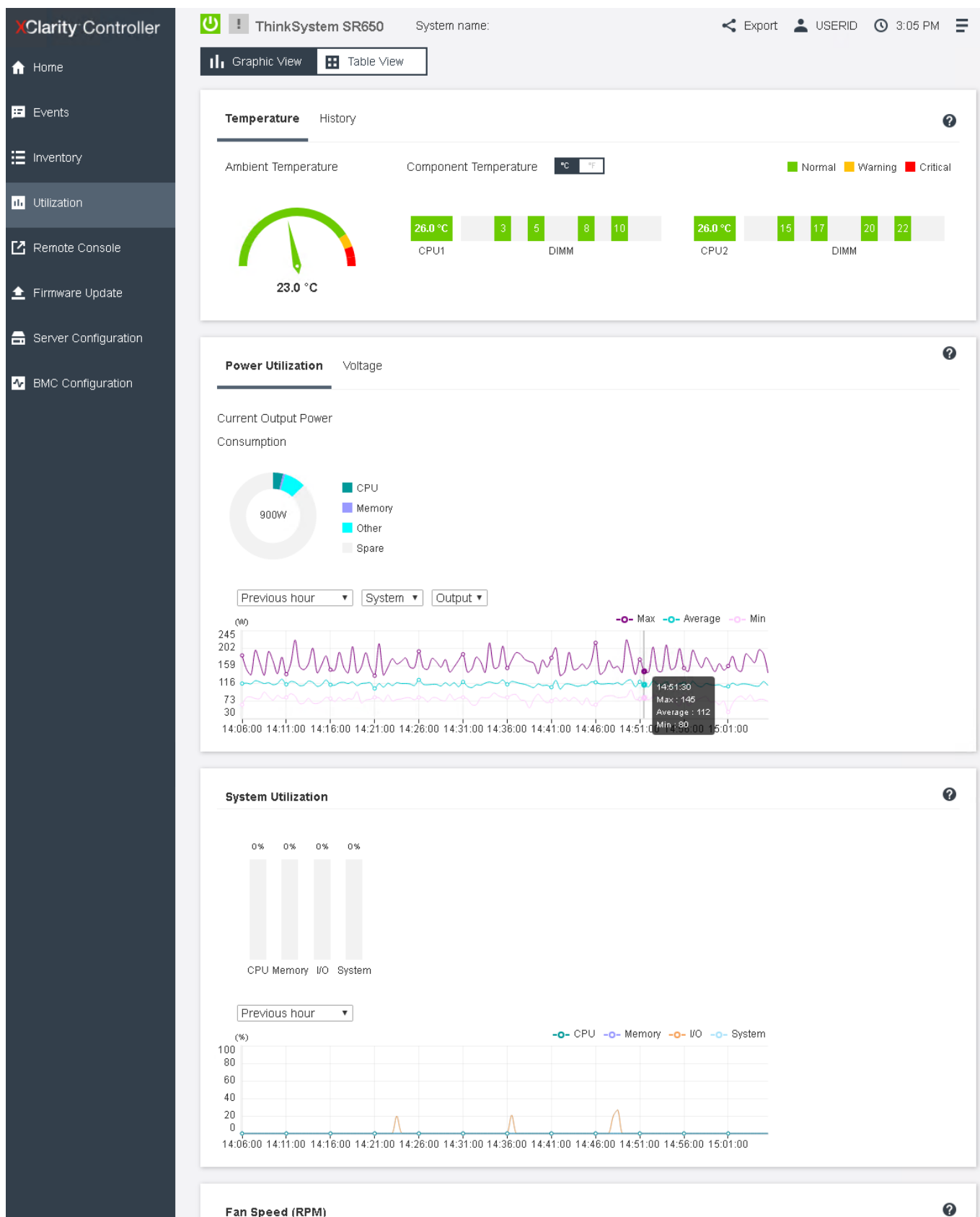
Основными аппаратными ресурсами сервера с точки зрения оборудования являются:

- энергопотребление,
- тепловыделение и охлаждение

Платформа сервера обладает конечными ресурсами электропитания и ограниченными возможностями по охлаждению компонентов, поэтому мониторинг CVC заключается в контроле именно этих показателей.

Прочие метрики, такие как использование оперативной памяти, процессорное время доступны из гипервизора сервера и относятся к CCB.

Информацию по утилизации ресурсов платформы CVC можно получить через web-интерфейс в разделе *Utilization*:



From:

<https://micronode.ru/> - **micronode.ru**

Permanent link:

https://micronode.ru/enterprise/lenovo/guide/think_system_sr650/monitor_resource

Last update: **2022/11/21 08:27**

