

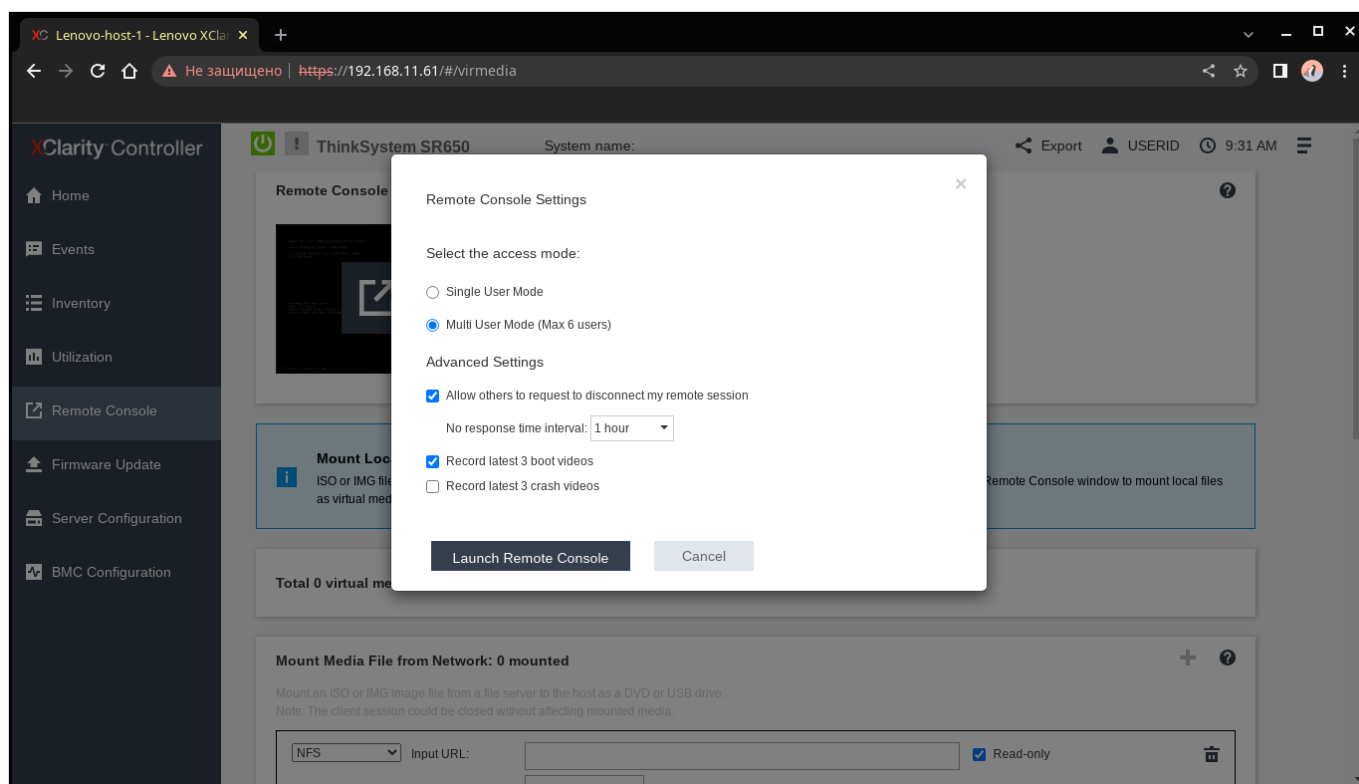
Удаленное подключение к консоли сервера

Администрирование сервера может быть произведено следующими способами:

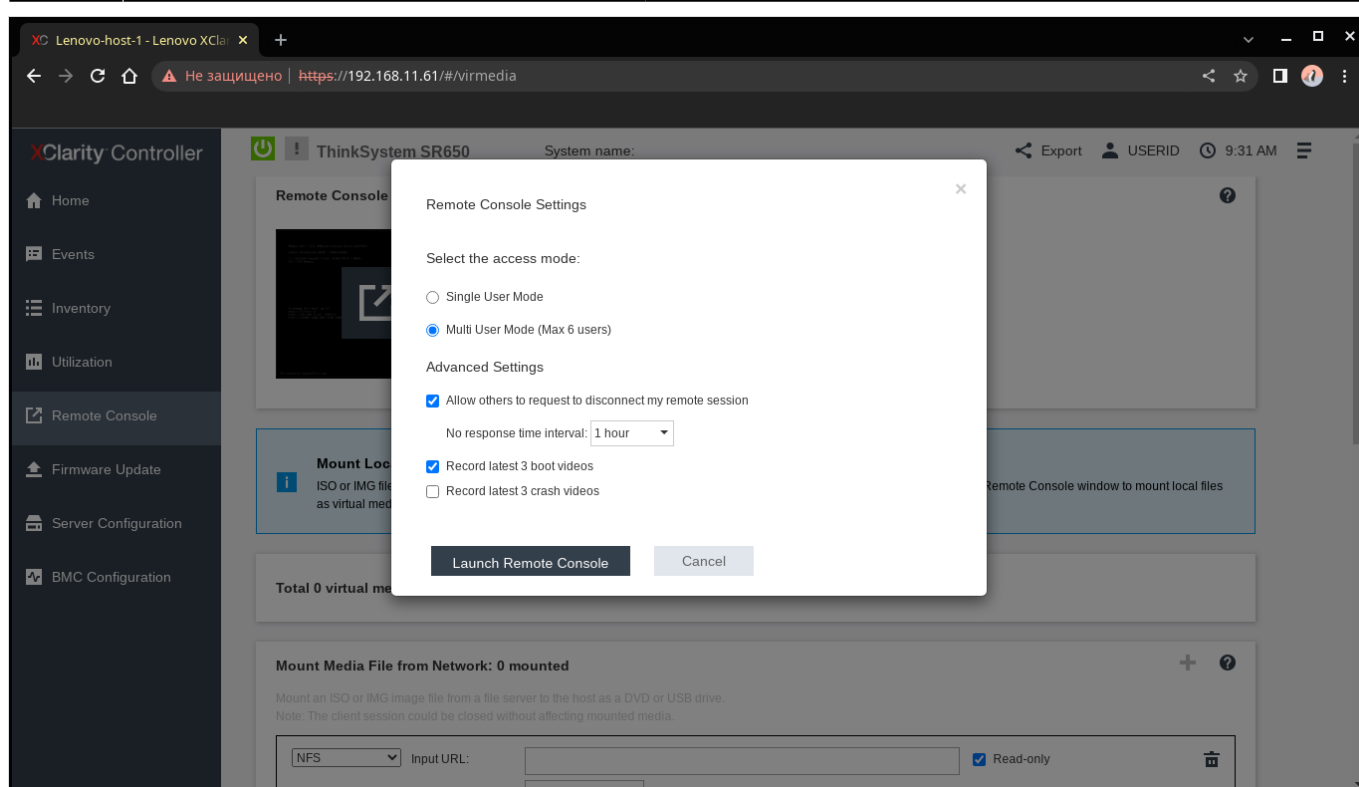
- локально, с использованием консоли, установленной в серверной стойке и KVM переключателя, позволяющего соединить одну консоль с любым подключенным сервером по выбору;
- удаленно через интерфейс администрирования IPMI.

Функционал удаленного подключения позволяет не покидая рабочего места проводить низкоуровневое администрирование сервера, требующего доступа к консоли. Для запуска подключения необходимо в консоли IPMI выполнить следующие действия:

- открыть в главном меню раздел *"Remote Console"*;
- нажать кнопку запуска консоли, выполненную в форме квадрата со стрелкой, направленной из центра вправо-вверх;
- нажать кнопку *"Launch Remote Console"*;



Консоль откроется в новом окне браузера. Удаленная консоль отображает и передает действия администратора непосредственно на консоль сервера, которая подключена к монитору.



Использование консоли удаленного подключения

Верхняя панель консоли выводит следующую информацию:

- состояние питания сервера;
- наличие обнаруженных ошибок аппаратных компонентов сервера;
- адрес интерфейса управления IPMI;
- имя подключенного пользователя;
- количество активных подключений к консоли данного сервера;



Элементы панели управления

Нижняя панель управления сеансом обладает следующим функционалом:

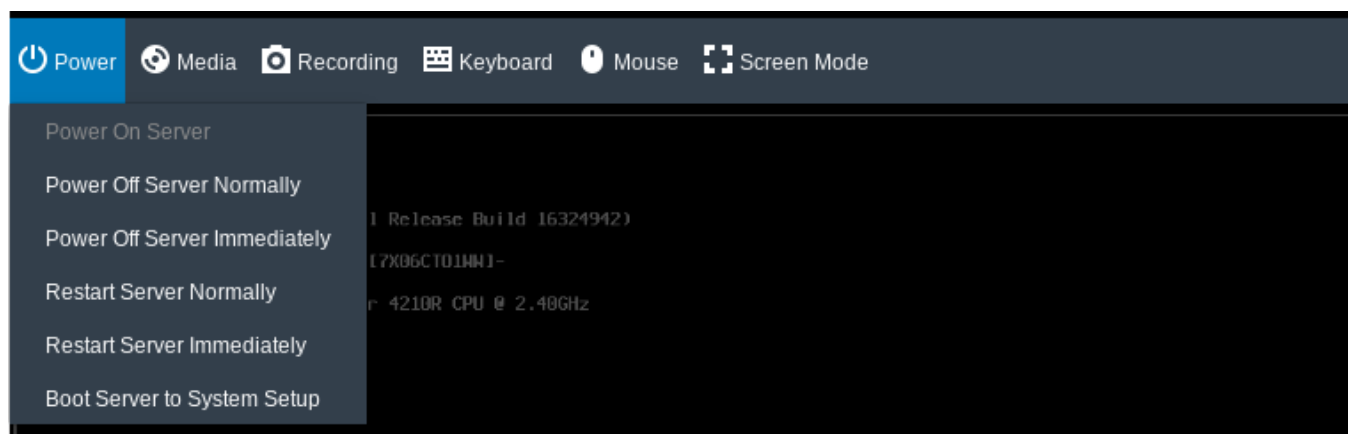
- *"Power"* - управление питанием сервера;
- *"Media"* - подключение виртуальных носителей;
- *"Recording"* - запись сеанса;
- *"Keyboard"* - параметры удаленной клавиатуры;
- *"Mouse"* - параметры движения удаленного курсора мыши;
- *"Screen Mode"* - управление картинкой;



Меню "Power"

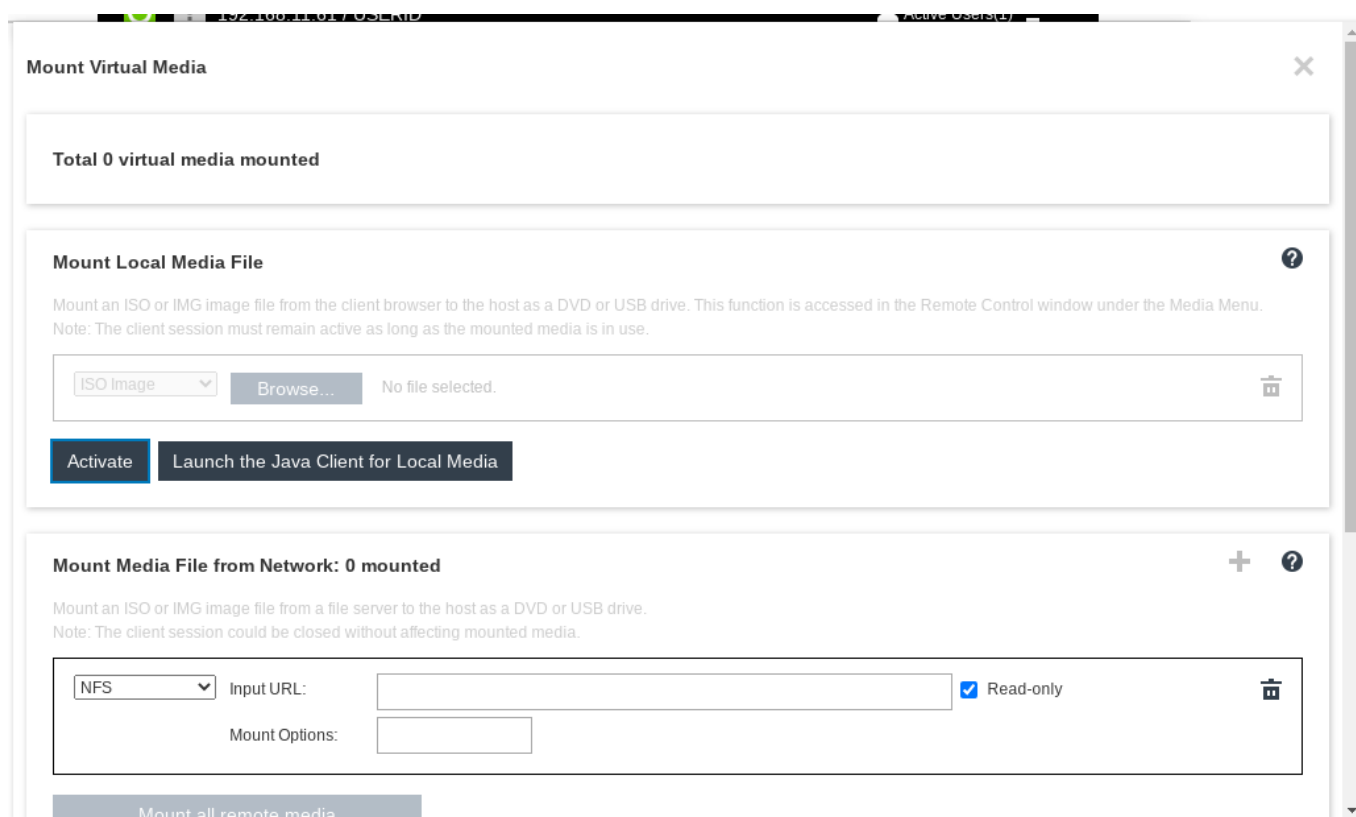
Раздел меню "Power" позволяет выполнить следующие действия:

- Включить сервер (Power On Server);
- Отправить сигнал "выключение" операционной системе сервера (Power Off Server Normally);
- Немедленно выключить сервер (Power Off Server Immediately);
- Отправить сигнал "перезагрузка" операционной системе сервера (Restart Server Normally);
- Немедленно сбросить систему сервера (Restart Server Immediately);
- Запустить режим настройки BIOS (Boot Server in System Setup);



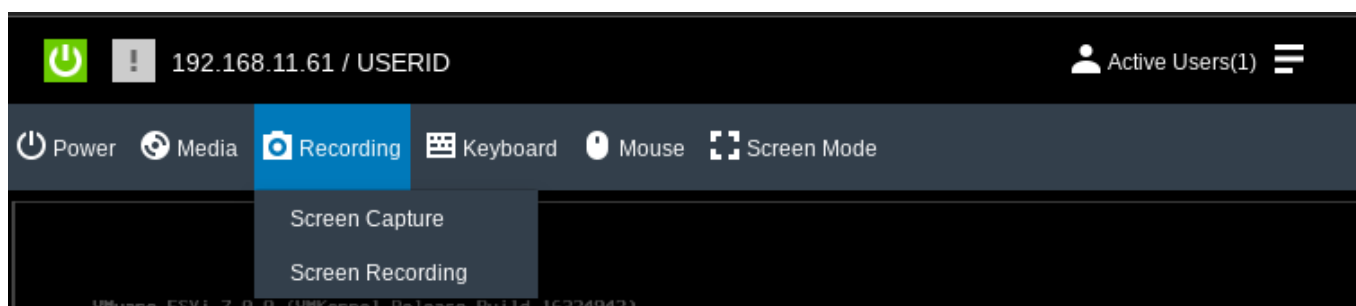
Меню "Media"

При нажатии кнопки меню "Media" открывается всплывающее окно, которое позволяет подключить к серверу виртуальное переносное устройство хранения.



Меню "Recording"

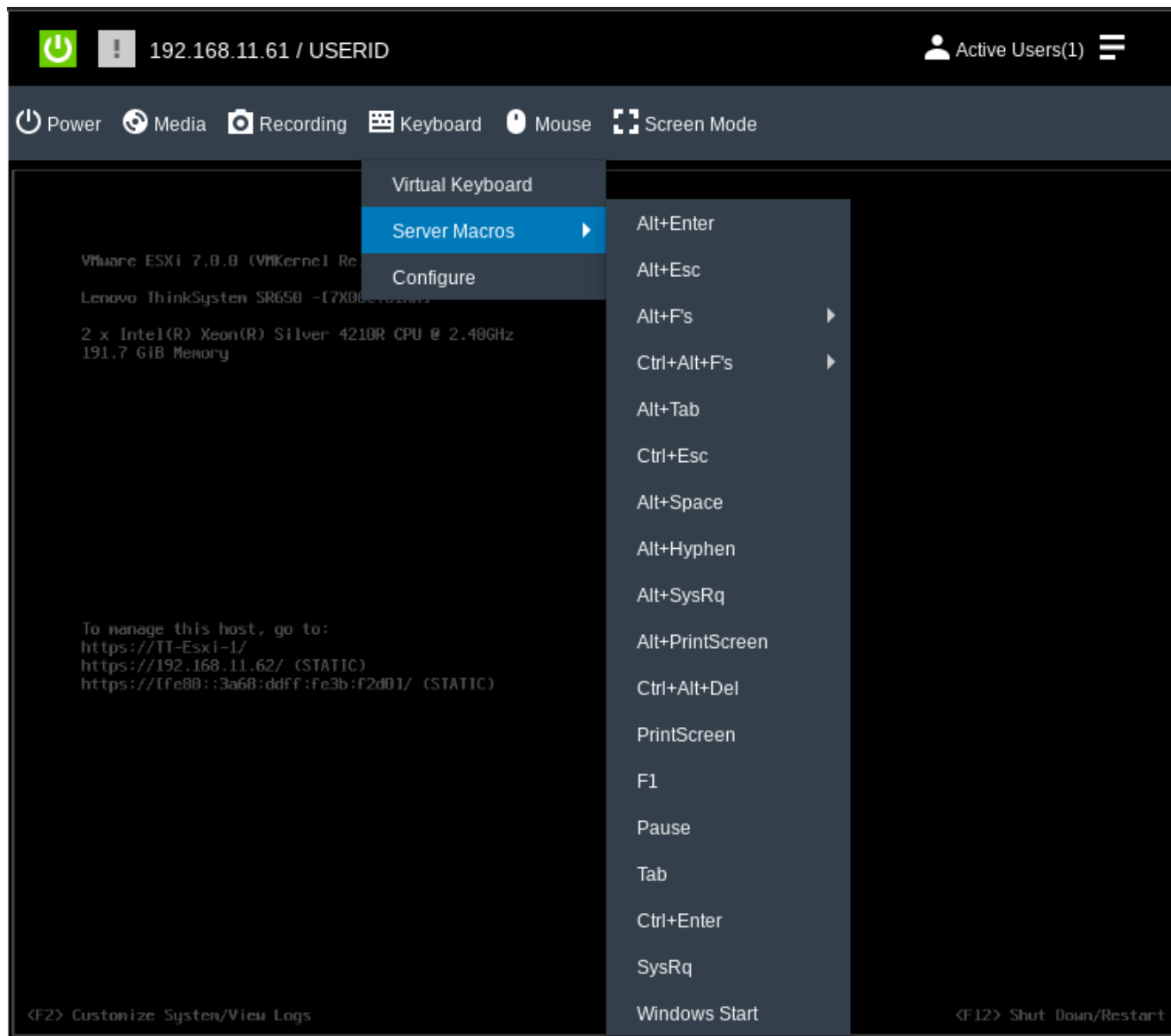
Данный раздел меню позволяет сохранить снимок экрана в формате изображения (Screen Capture) или в видео-файл (Screen Recording)



Меню "Keyboard"

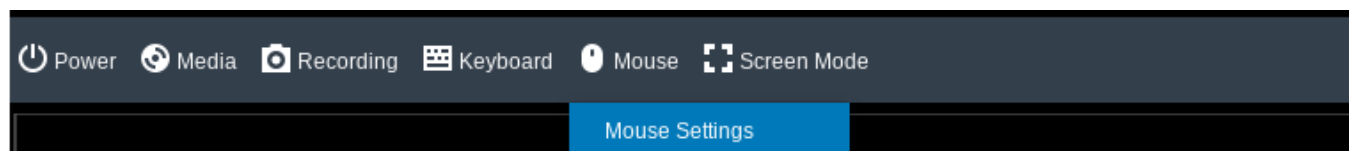
Раздел меню "Keyboard" используется для следующих задач:

- вызов экранной клавиатуры производится путем выбора пункта меню "Virtual Keyboard";
- передача "горячих клавиш" операционной системе сервера производится с использованием пункта меню "Server Macros", в котором приведены основные часто используемые сочетания;
- настройка дополнительных сочетаний "горячих клавиш" производится в разделе "Configure"

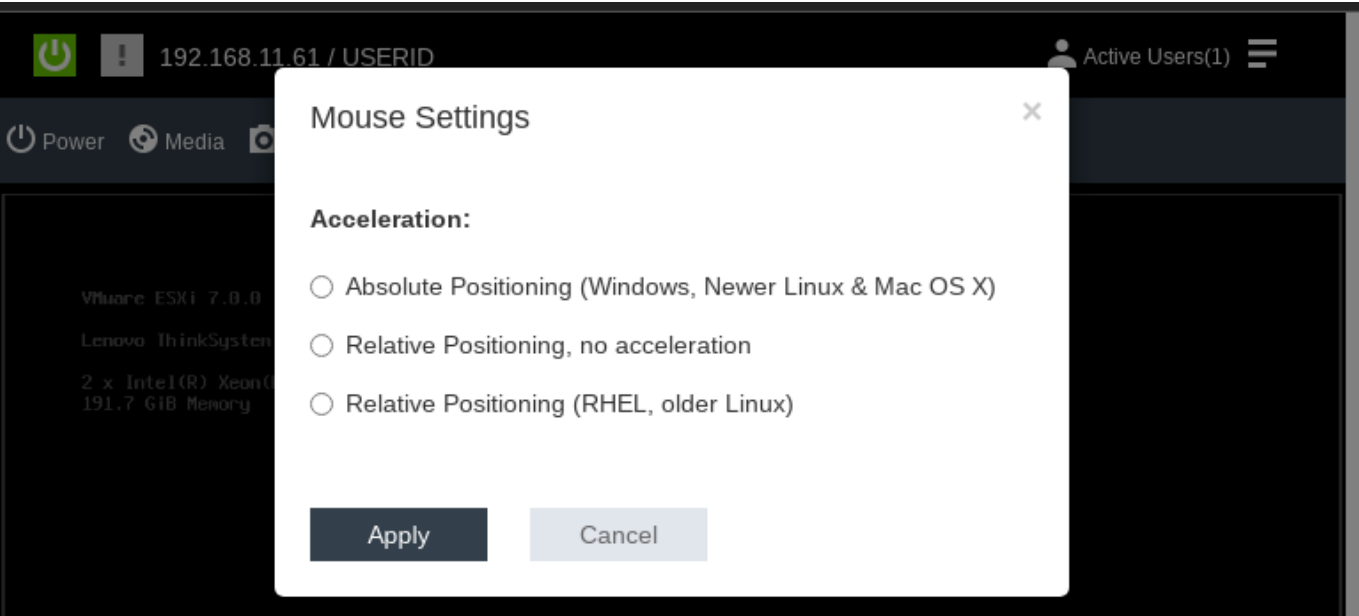


Меню "Mouse"

Данное меню содержит одну настройку, которая позволяет выбрать режим интерпретации движений мыши. Для перехода к параметрам настройки выберите пункт меню "Mouse Settings".



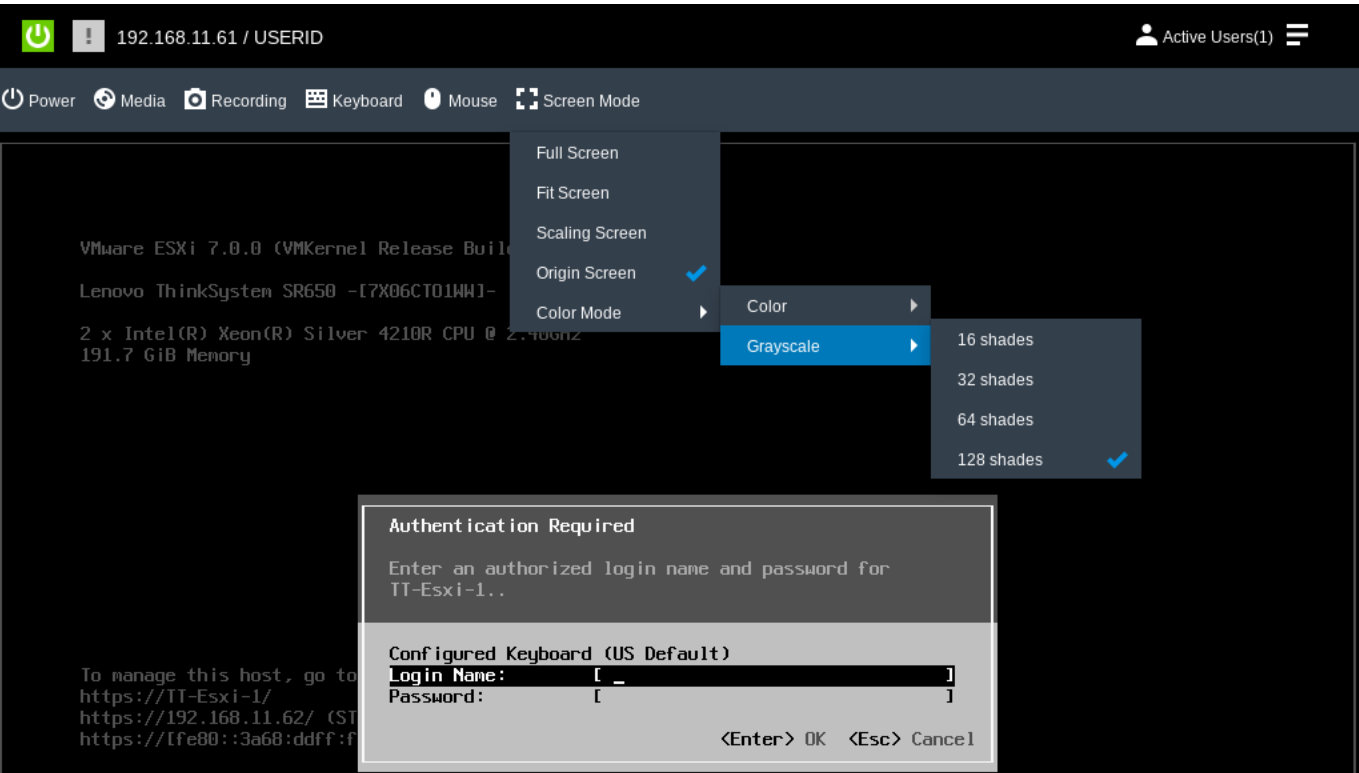
В зависимости от используемой операционной системы на сервере необходимо выбрать соответствующий режим передачи движений мыши из списка. При выборе не корректного режима указатель



Меню "Screen Mode"

Меню "Screen Mode" позволяет настроить следующие параметры отображения удаленного экрана:

- Увеличить размер видео без изменения соотношения сторон и открыть на весь экран (Full Screen);
- Вписать видео в окно текущего размера без изменения соотношения сторон (Fit Screen);
- Растянуть видео до размера текущего размера (Scale Screen);
- Не изменять входящее видео (Origin Screen);
- Изменить глубину цвета консоли (Color mode);



From:

<https://micronode.ru/> - **micronode.ru**

Permanent link:

https://micronode.ru/enterprise/lenovo/guide/think_system_sr650/ipmi/kvm

Last update: **2022/11/22 12:32**

