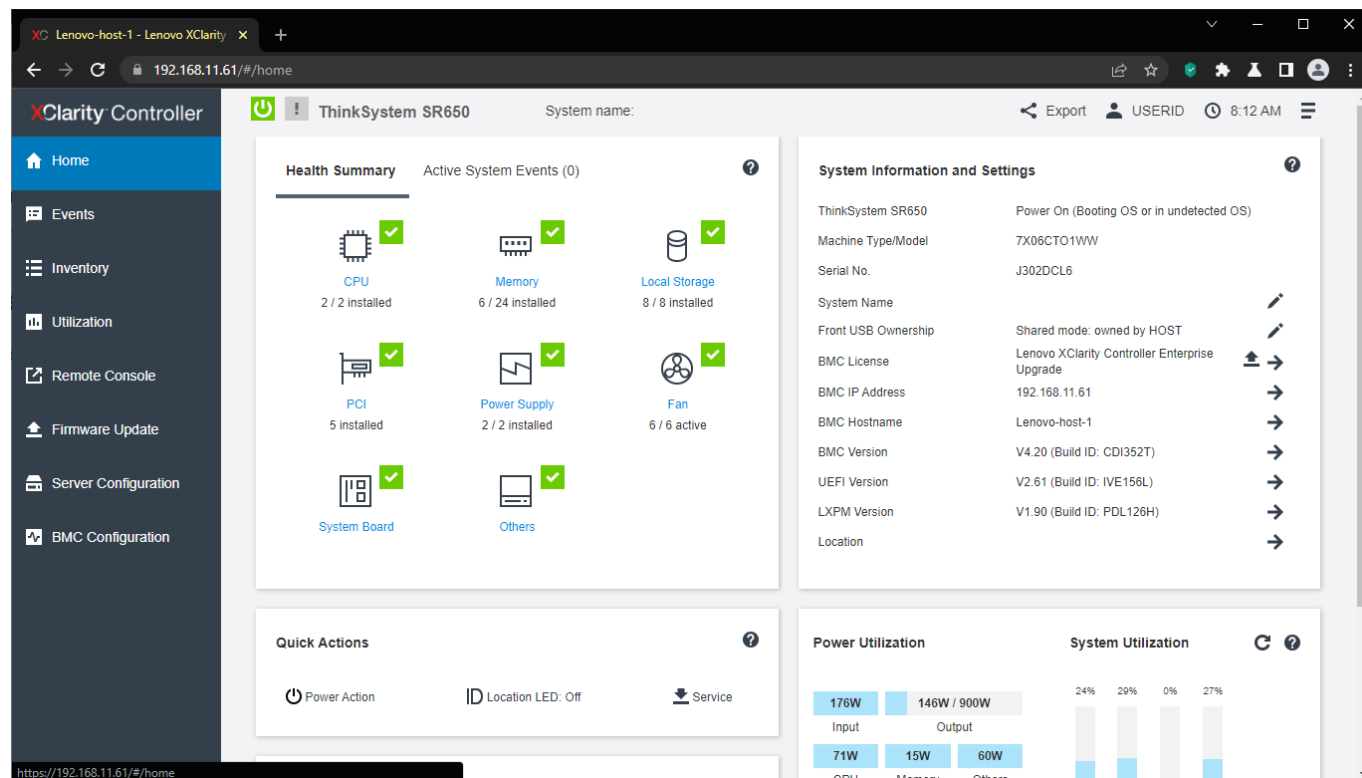
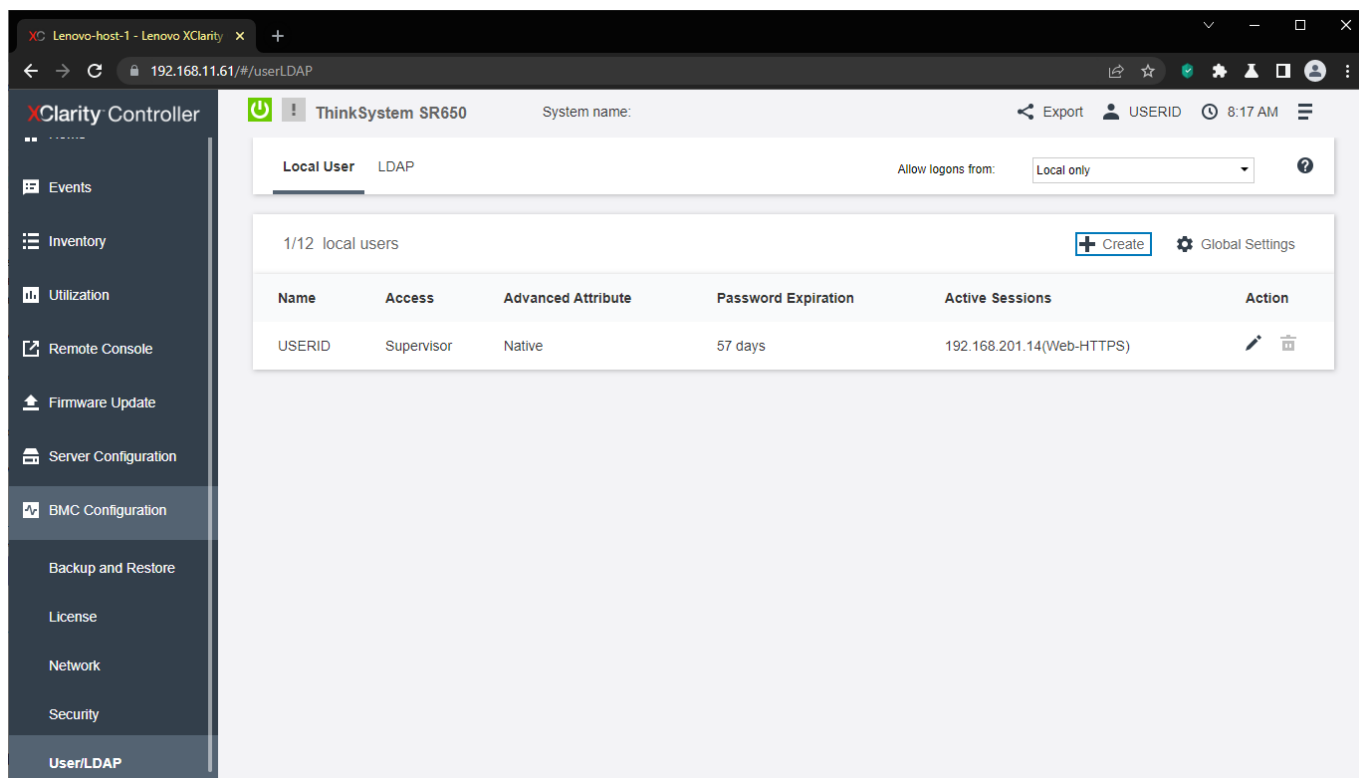


Создание учетных записей администраторов консоли IPMI

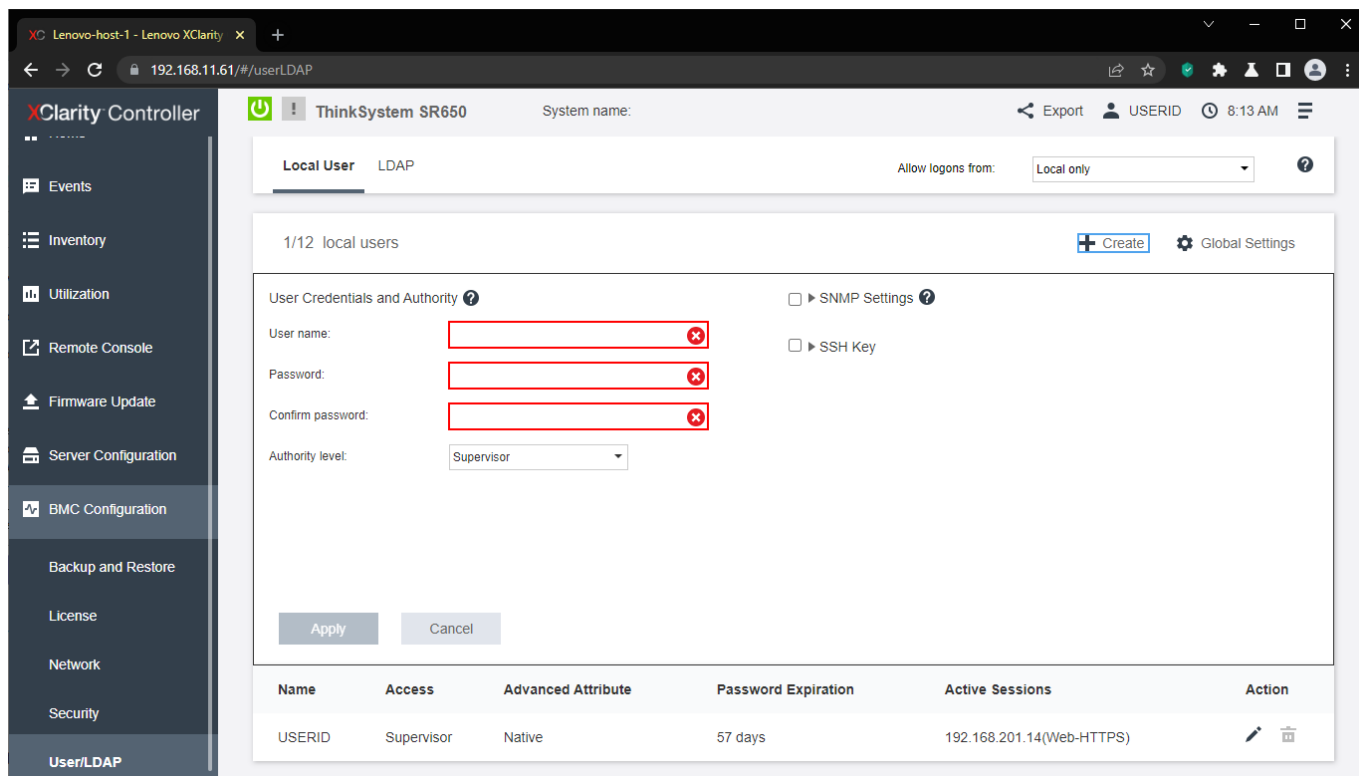
Контроллер управления сервером IPMI поддерживает создание до 12 встроенных учетных записей пользователей. Для добавления нового пользователя необходимо авторизоваться в веб интерфейсе контроллера с правами администратора.



Для управления пользователями необходимо перейти в раздел *"BMC Configuration - Users/LDAP"*.



Для создания нового пользователя необходимо нажать кнопку “+ Create”.



В открывшемся окне ввести параметры учетной записи пользователя:

- *User name* - логин пользователя;
- *Password* и *Confirm Password* - пароль и подтверждение пароля учетной записи. Поле пароля допускает использование таких специальных символов, как: -, _, @.
- *Enable User Access* - включение или выключение учетной записи пользователя;

- *Authority level* - уровень привелений пользователя.

Нажать кнопку “*Apply*” для сохранения изменений.

From:

<https://micronode.ru/> - **micronode.ru**

Permanent link:

https://micronode.ru/enterprise/lenovo/guide/think_system_sr650/ipmi/create_user

Last update: **2022/11/22 08:19**

