

# Инструкция администратора ленточной библиотеки IBM TS3310

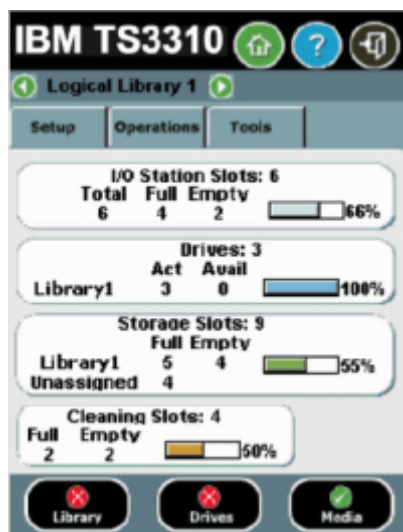
Для управления библиотекой могут использоваться следующие инструменты:

- Панель оператора (Operator panel) для локального управления;
- Веб-интерфейс для удаленного управления;
- Интерфейс командной строки (CLI).

Подробнее остановимся на первых двух.

## Управление ленточной через панель оператора

Панель оператора физически находится спереди на базовом модуле библиотеки и имеет сенсорный интерфейс управления. Она позволяет выполнять базовые настройки и дает возможность управлять библиотекой локально. На рисунке отображено окно приветствия панели оператора.



В середине окна отображаются данные о состоянии ленточных приводов, слотов, слотов-ввода вывода. Снизу расположены статусные кнопки, которые позволяют получить информацию о статусе соответствующих компонентов:

- Library;
- Drives;
- Media.

Сверху расположены кнопки меню. На рисунке отображено дерево меню панели оператора.

Setup	Operations	Tools
-Logical Library Mgmt	-Move Media	-Operator Interventions
-User Mgmt	-Insert Media	-Drive Mgmt
-Drive Settings	-Remove Media	-Drive Info
-Licenses	-Insert Cleaning Media	-About Library
-Date & Time	-Remove Cleaning Media	-Service
-Network Mgmt	-Logical Library Mode	-Internal Network
-Control Path	-Load Drive	-System Settings
	-Unload Drive	-Security
	-Change Drive Mode	-Display Settings
	-Lock I/O Station	-Factory Defaults (Service logon only)
	-Shutdown	-Library Tests (Service logon only)*

- Меню Setup: содержит команды, которые позволяют сконфигурировать различные аспекты библиотеки, включая логические библиотеки, сетевые настройки управления, настройку учетных записей пользователей, лицензии, дату и время.
- Меню Operations: содержит команды, которые позволяют загрузить/выгрузить/переместить картриджи, включить/выключить ленточные приводы, выключить и перезагрузить библиотеку.
- Меню Tools: содержит команды, которые позволяют выполнять служебные операции, в том числе обновление микрокода библиотеки.

## Управление ленточной библиотекой через веб-интерфейс

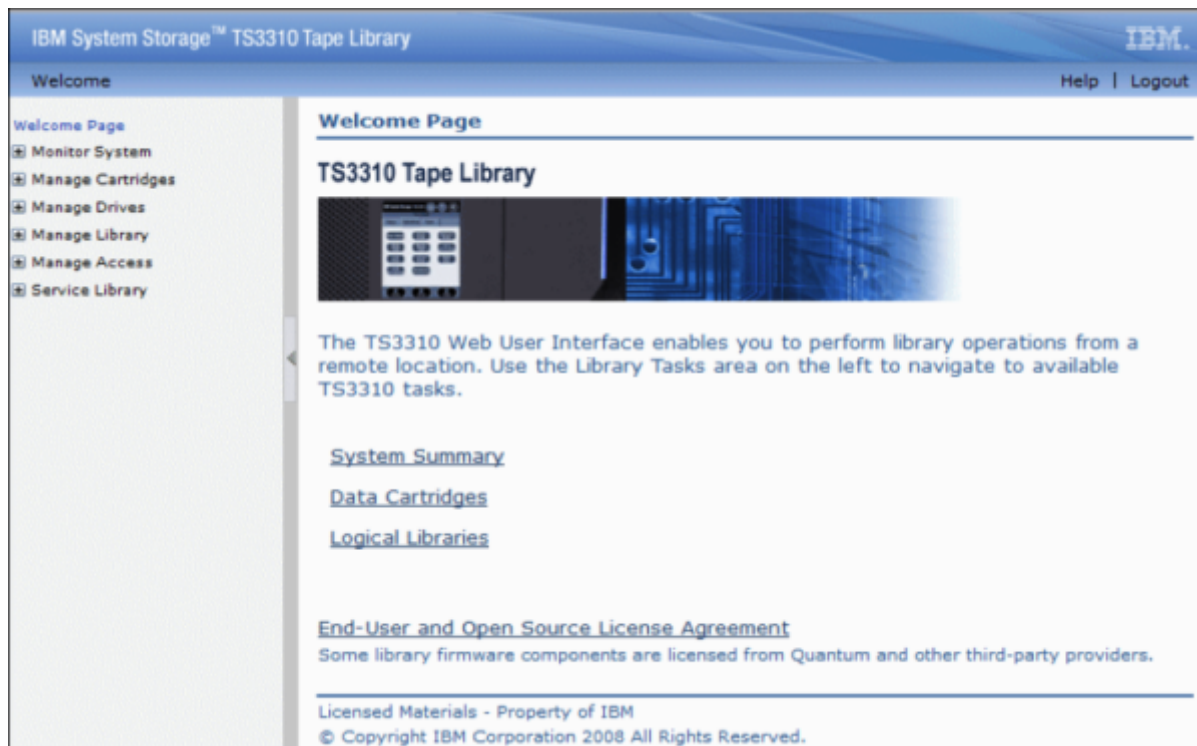
Для управления библиотекой через веб-интерфейс необходимо в совместимом веб-браузере набрать IP-адрес, который был настроен через панель оператора.



Предустановленные учетные данные:

- Пользователь: admin;
- Пароль: secure.

С помощью веб-интерфейса можно выполнять аналогичные панели оператора действия. Кроме того, в веб-интерфейсе имеется возможности по мониторингу за состоянием библиотеки.



[guide](#), [ibm](#), [tape](#), [ts3310](#)

From:

<https://micronode.ru/> - **micronode.ru**

Permanent link:

<https://micronode.ru/enterprise/ibm/guide/ts3310>

Last update: **2025/02/20 14:57**

