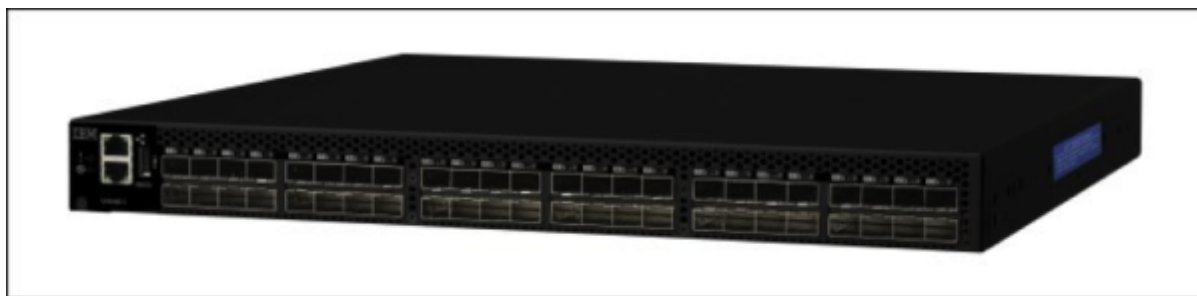


Коммутатор IBM System Storage SAN48B-5



Коммутатор IBM System Storage™ SAN48B-5 SAN поставляется с 24, 36 или 48 активными портами и предназначен для высокопроизводительных 16 Gbps соединений, а также поддерживает соединения с пропускной способностью 8, 4 и 2 Gbps с автоматическим выбором скорости передачи. Высокая надежность позволяет использовать эти коммутаторы в качестве коммутаторов ядра в сетях хранения данных среднего уровня, а также в качестве корневых коммутаторов в сетях хранения класса предприятия. Высокая надежность обеспечивается резервными блоками питания и вентиляторами, поддерживающими технологию «горячей замены».

Поддерживаются серверные системы IBM POWER Systems, System x, System z а также большое количество дисковых и ленточных устройств различных производителей. Так же присутствует средство диагностики соединения между 16 Gbps коммутаторами – ClearLink diagnostic technology (D_Port). В качестве дополнительных опций поддерживаются работа на значительном удалении, динамическая маршрутизация в распределенных и гетерогенных сетях хранения, агрегация до 8 портов в общий канал (транк), мониторинг производительности и дополнительные возможности обеспечения безопасности.

Основные технические характеристики оптического коммутатора IBM System Storage SAN48B-5 представлены в Таблице

Характеристики	IBM System Storage SAN48B-5
Форм-фактор и высота	1U, установка в стойку 19"
Состав поставки базового модуля	IBM System Storage SAN48B-5 коммутатор, 48 портов, 24 активных порта (с 0 по 23), операционная система Fabric OS (FOS) 7.0.1 или более новая, руководство по установке, CD-ROM (с документацией), два кабеля питания, комплект для монтажа в стойку, функционал: Advanced Zoning, Enhanced Group Management, EZSwitchSetup wizard, Fabric Watch, Full Fabric, Advanced Web Tools, Virtual Fabrics.
Интерфейсы Fibre Channel	E_Port, F_Port, FL_Port, M_Port, D_Port и опционально EX_Port
Оптические трансиверы	16 Gbps short wave и long wave (поддерживают 16, 8 и 4 Gbps подключения) Small Form-Factor Pluggable (SFP);
Вентиляторы и блоки питания	Дублированные модули вентиляторов и блоков питания
Компоненты с поддержкой горячей замены	SFP и блоки питания с вентиляторами
Дополнительные порты	1 порт для подключения консоли, 1 RJ45 порт для управления через ЛВС, 1 USB порт для обновления встроенного ПО и сохранения конфигураций

Аналогичные устройства

- [Коммутаторы сети хранения данных Brocade 6510](#) 2021/02/01 21:33
- [Коммутатор IBM System Storage SAN48B-5](#) 2021/02/01 20:54

[ibm](#), [san](#), [brocade 6510](#), [brocade oem](#)

From:

<https://micronode.ru/> - **micronode.ru**

Permanent link:

https://micronode.ru/enterprise/ibm/description/san48b_5

Last update: **2021/02/05 17:41**

