

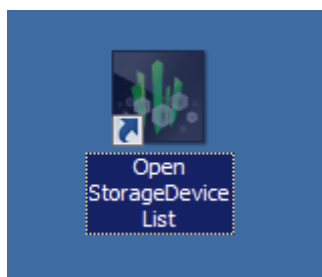
Как создать отчет о конфигурации СХД Hitachi VSP Gxx0

Подключитесь клиентом удаленного рабочего стола к машине управления дисковым массивом - **SVP Console**.

Используйте следующие учетные данные

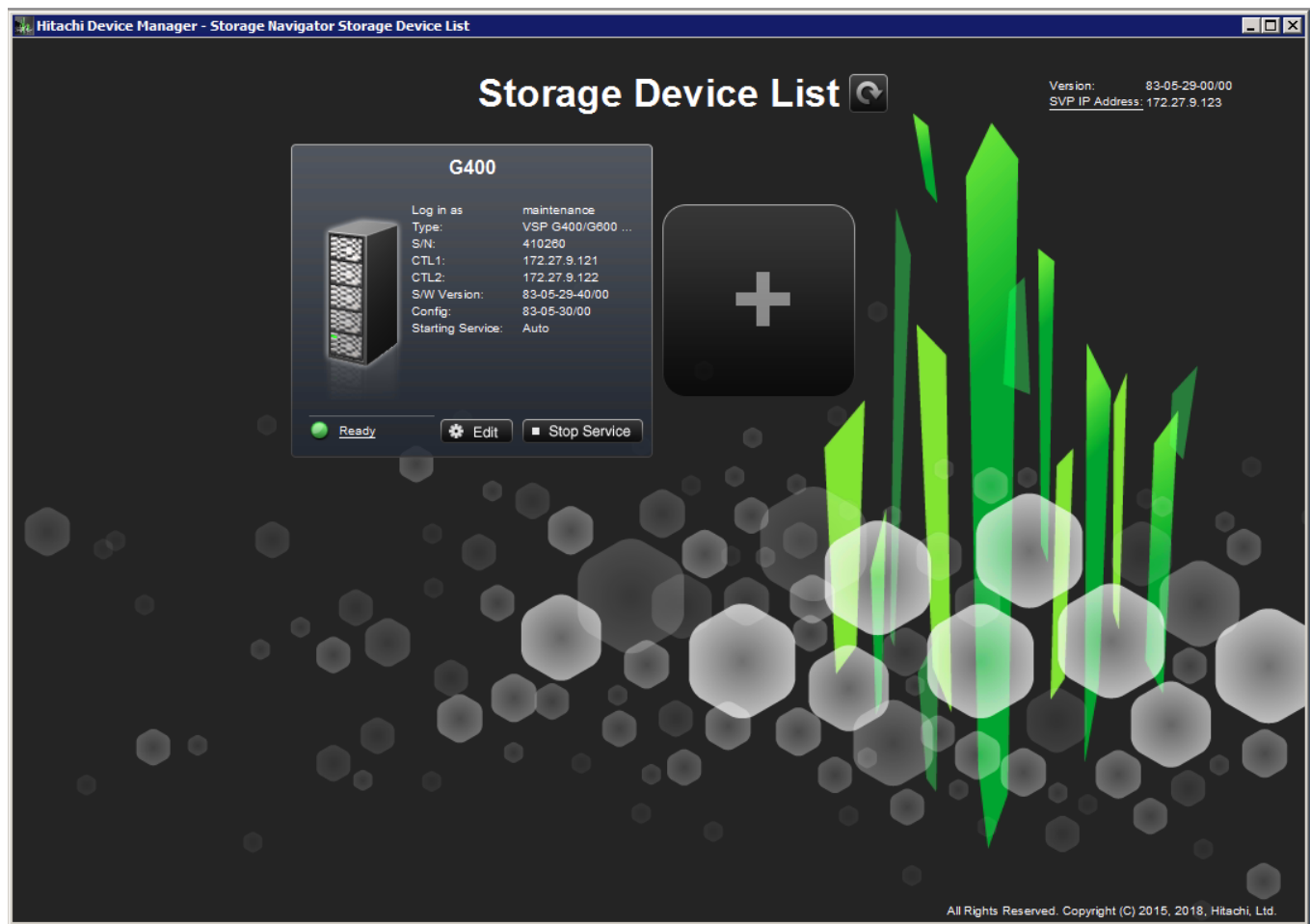
Учетные данные SVP

```
login: svp  
password: raid-login
```



На удаленной машине запустите приложение “**Open StorageDevice List**” , если оно не запустилось автоматически

Выберите управляемую СХД и нажмите на её изображение



В открывшемся окне **“Hitachi Device Manager Storage Navigator”**

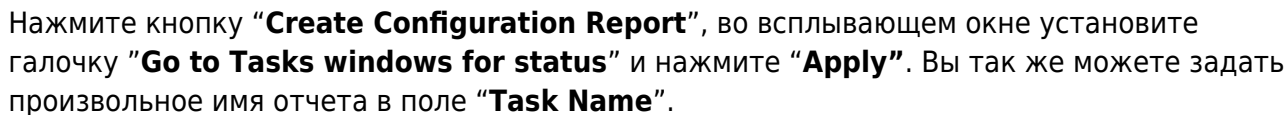


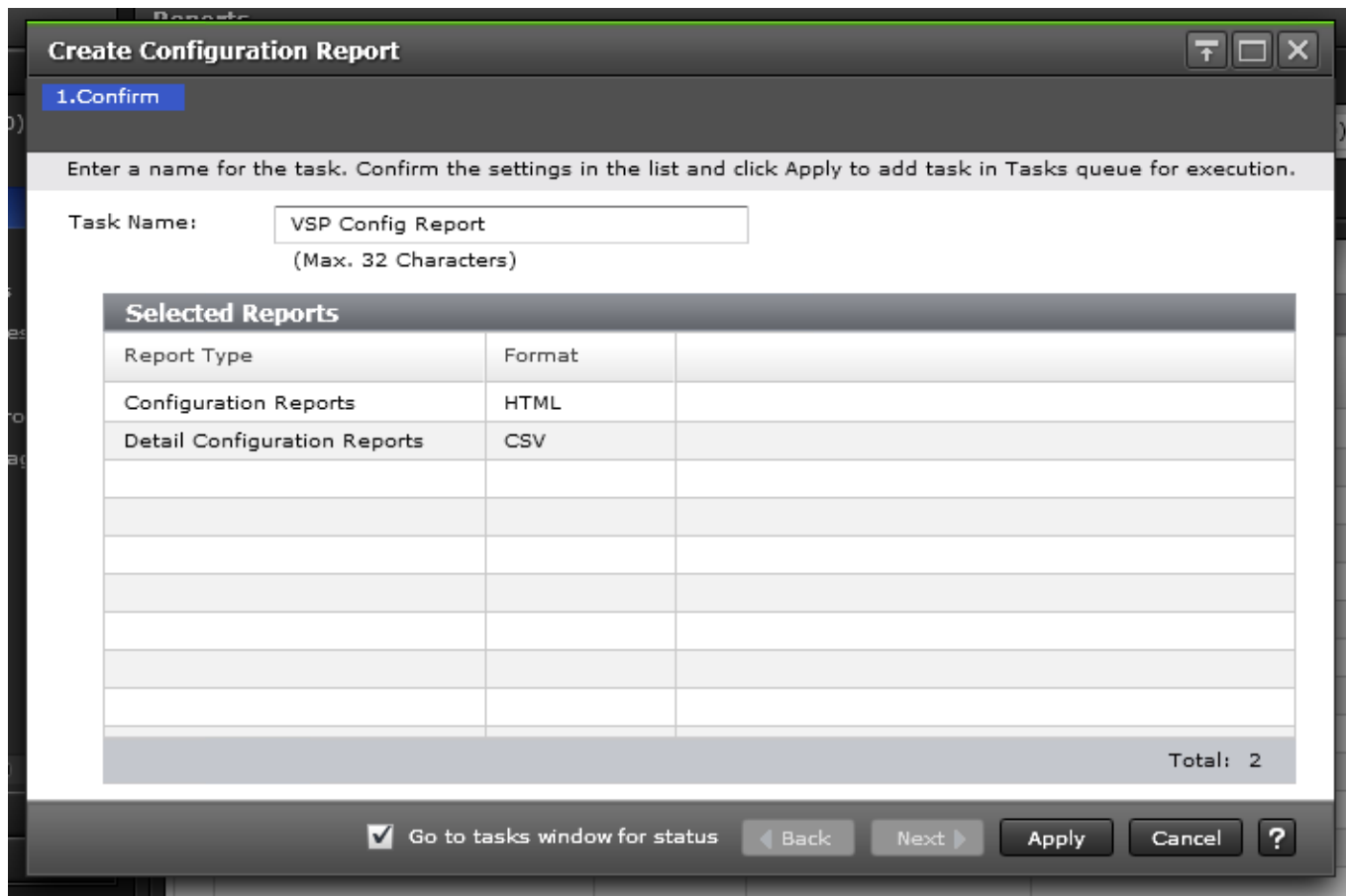
Произведите вход, используя следующие учетные данные

Учетные данные SVP

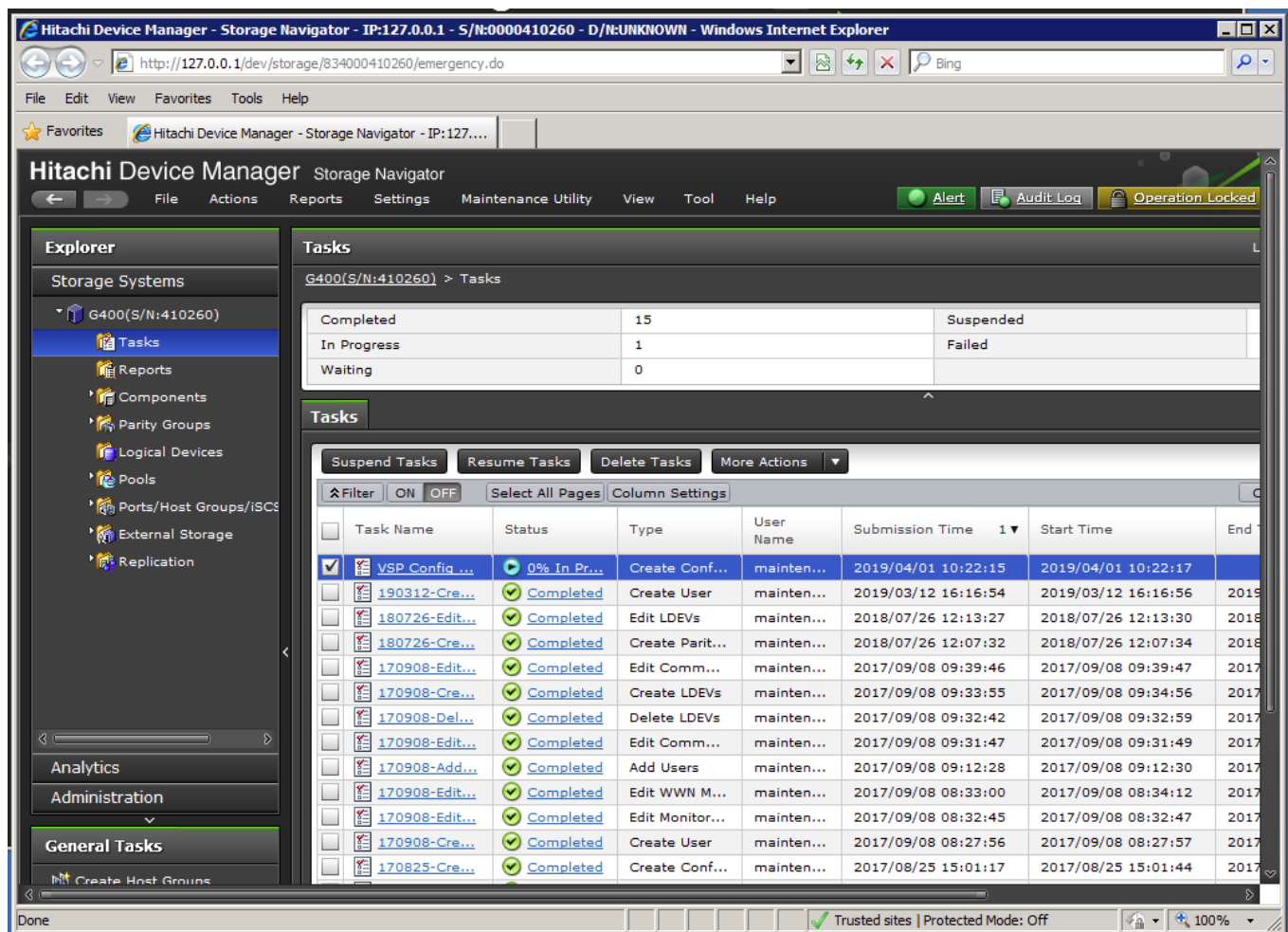
```
login: maintenance  
password: raid-maintenance
```

В древе меню слева выберите пункт **“Reports”**

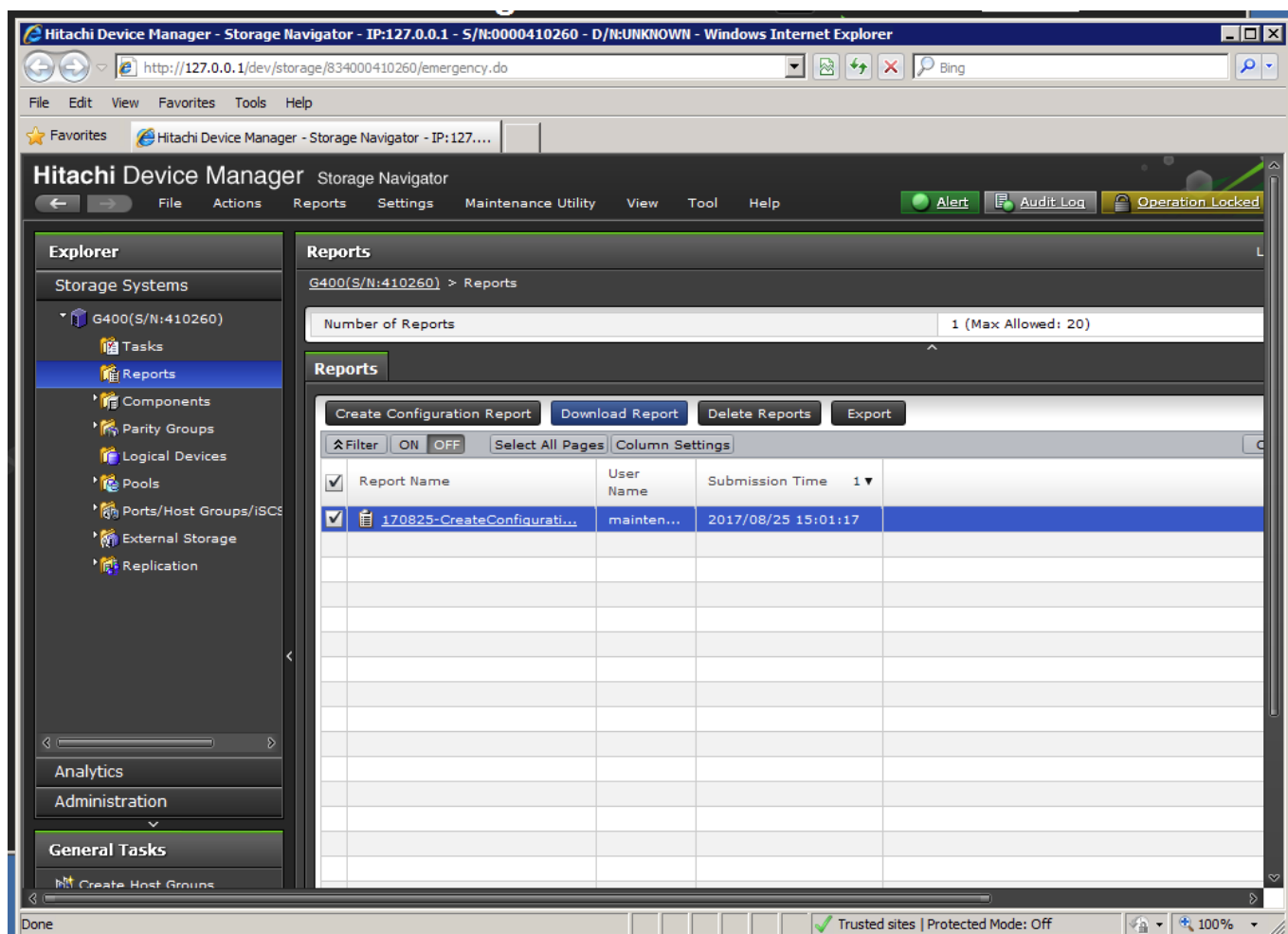




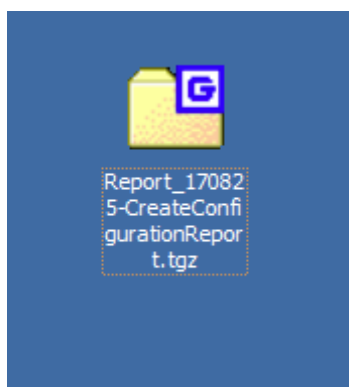
Дождитесь выполнения задачи **“Create Configuration Report”**



После завершения задачи по созданию отчета перейдите в раздел **“Reports”** в древе меню слева. Отметьте галочкой нужный отчет и нажмите кнопку **“Download Report”**



Сохраните файл отчета на удаленной машине SVP и скопируйте на свой компьютер любым удобным способом.



[vsp gx00](#), [vsp gxx0](#), [vsp fx00](#), [vsp fxx0](#)

From:
<https://micronode.ru/> - **micronode.ru**

Permanent link:
https://micronode.ru/enterprise/hitachi/solutions/configuration_report

Last update: **2021/02/02 18:33**



