

# Инструкция по сбору Simple trace для систем AMS2000/HUS100

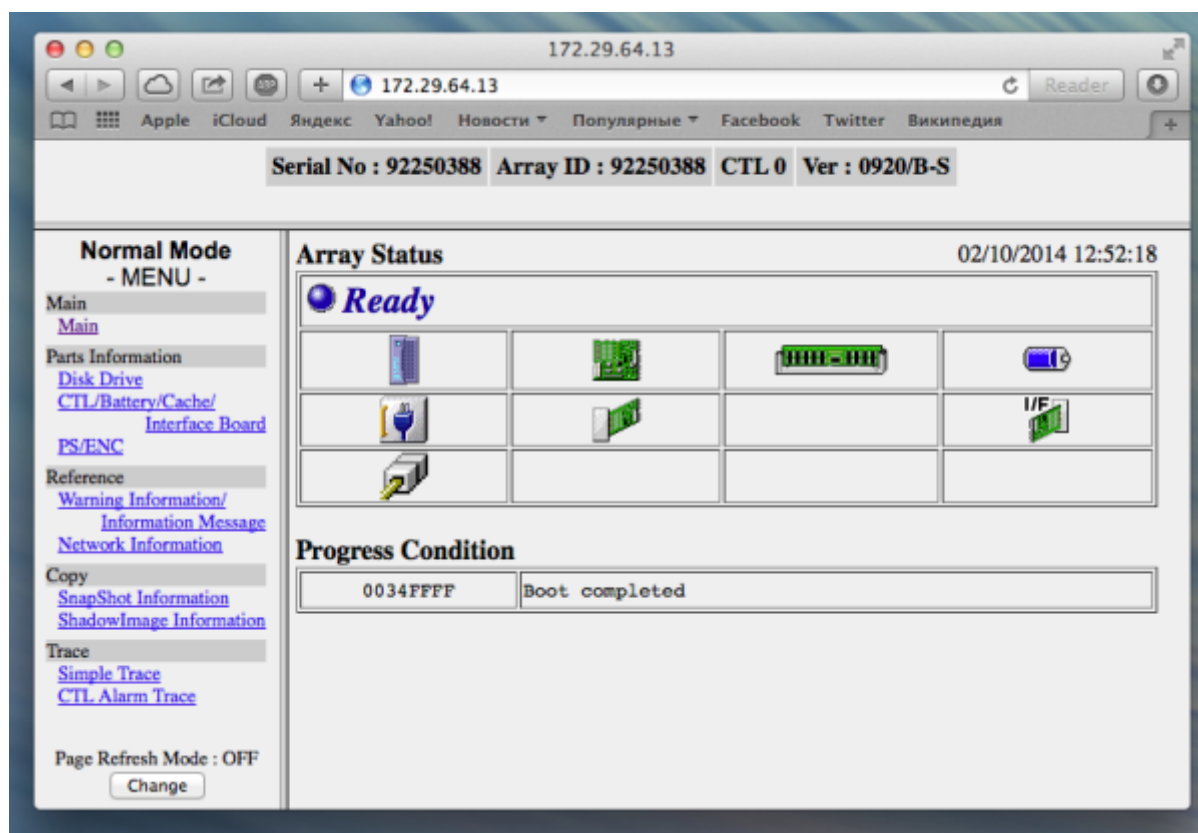
## Общая информация

Отчет Simple trace содержит служебную информацию о системе хранения данных, расширенный журнал событий.

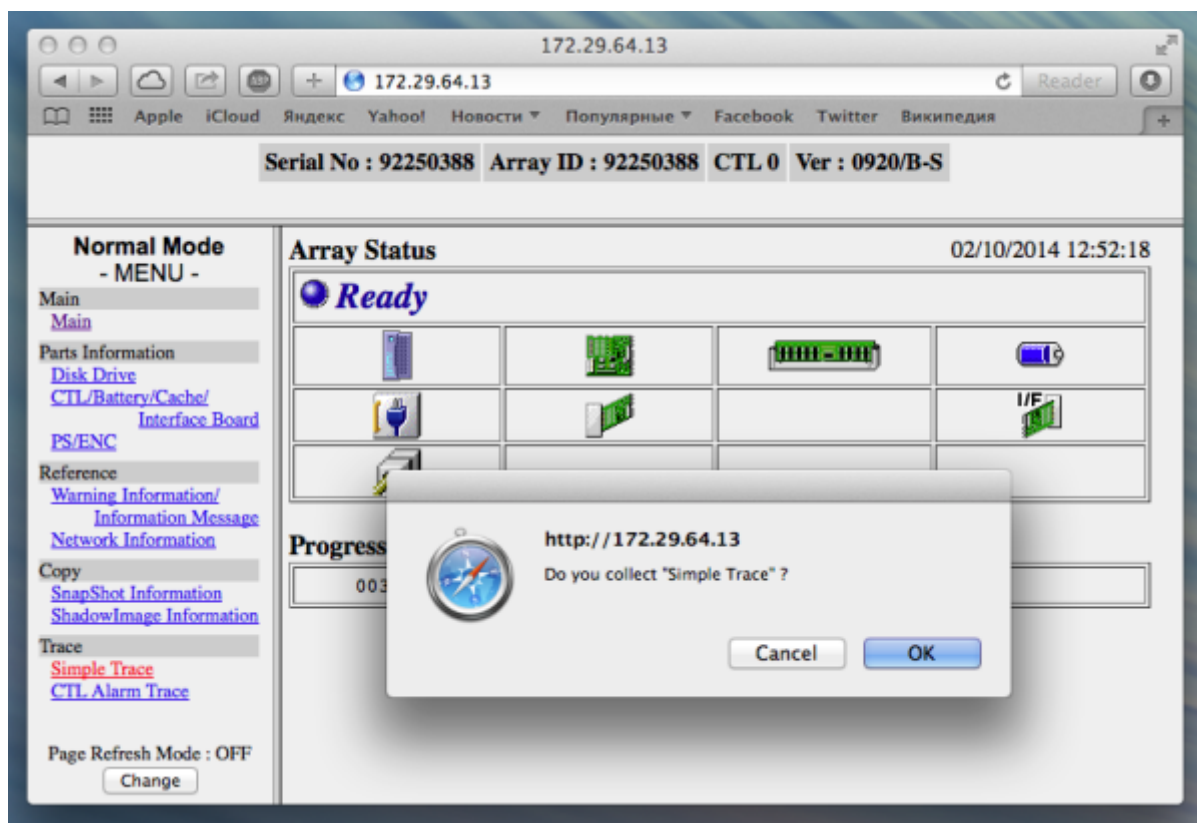
## Сбор SimpleTrace

Для сбора SimpleTrace необходимо подключиться к web-интерфейсу системы хранения данных. Не стоит путать web-интерфейс самой СХД с web-интерфейсом ПО управления StorageNavigator или DeviceManager.

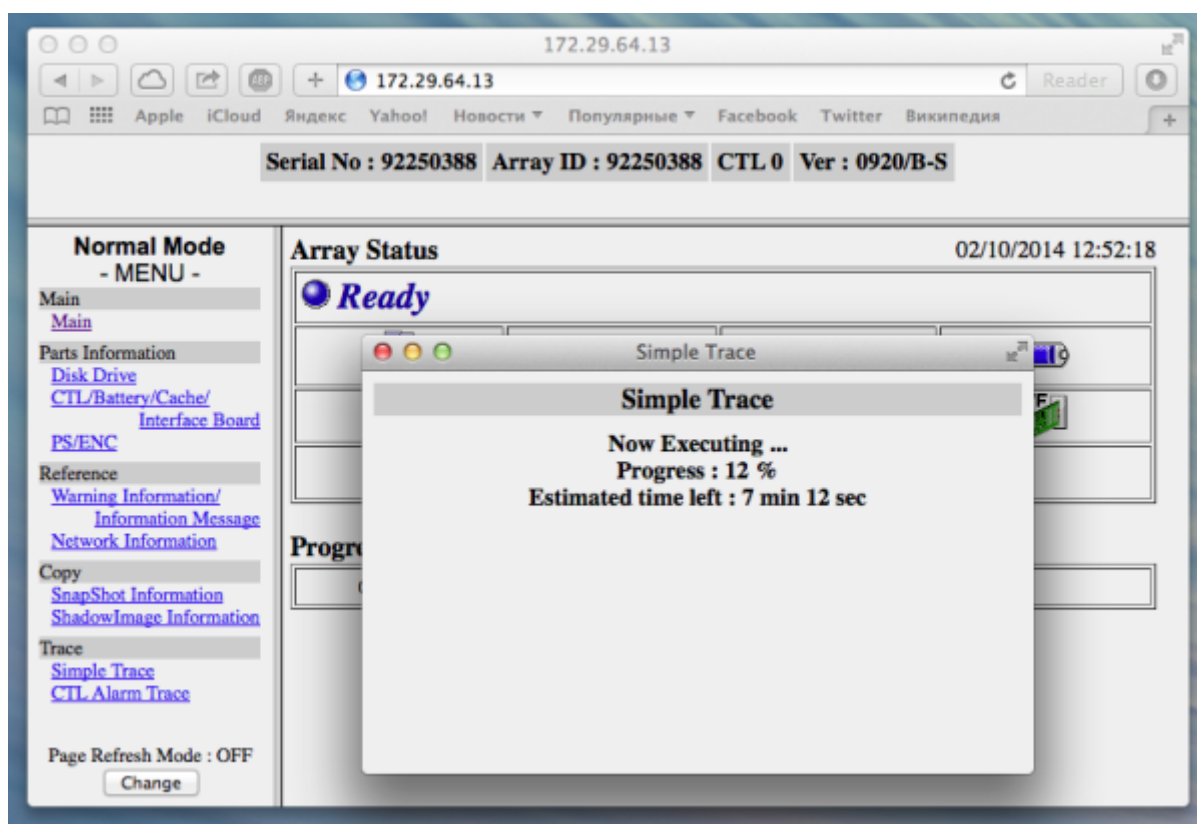
Для доступа непосредственно к веб-интерфейсу контроллера СХД необходимо в строке адреса интернет браузера ввести IP-адрес порта управления одного из контроллеров СХД. Пример веб-интерфейса контроллера представлен на рисунке:



Для сбора SimpleTrace необходимо нажать в пункте меню (слева) SimpleTrace.



Информация о состоянии сбора SimpleTrace будет отображена, как показано на рисунке:



После завершения процесса файл будет автоматически скачен с помощью веб-браузера.



При файлах большого объема система может



предложить выгрузить несколько файлов. Необходимо сохранить все файлы.

[hds](#), [ams2000](#), [hus100](#), [guide](#), [схд](#)

From:

<https://micronode.ru/> - **micronode.ru**

Permanent link:

[https://micronode.ru/enterprise/hitachi/guide/ams\\_hus\\_get\\_simpletrace](https://micronode.ru/enterprise/hitachi/guide/ams_hus_get_simpletrace)

Last update: **2021/11/25 11:09**

