

# Клонирование виртуальной машины

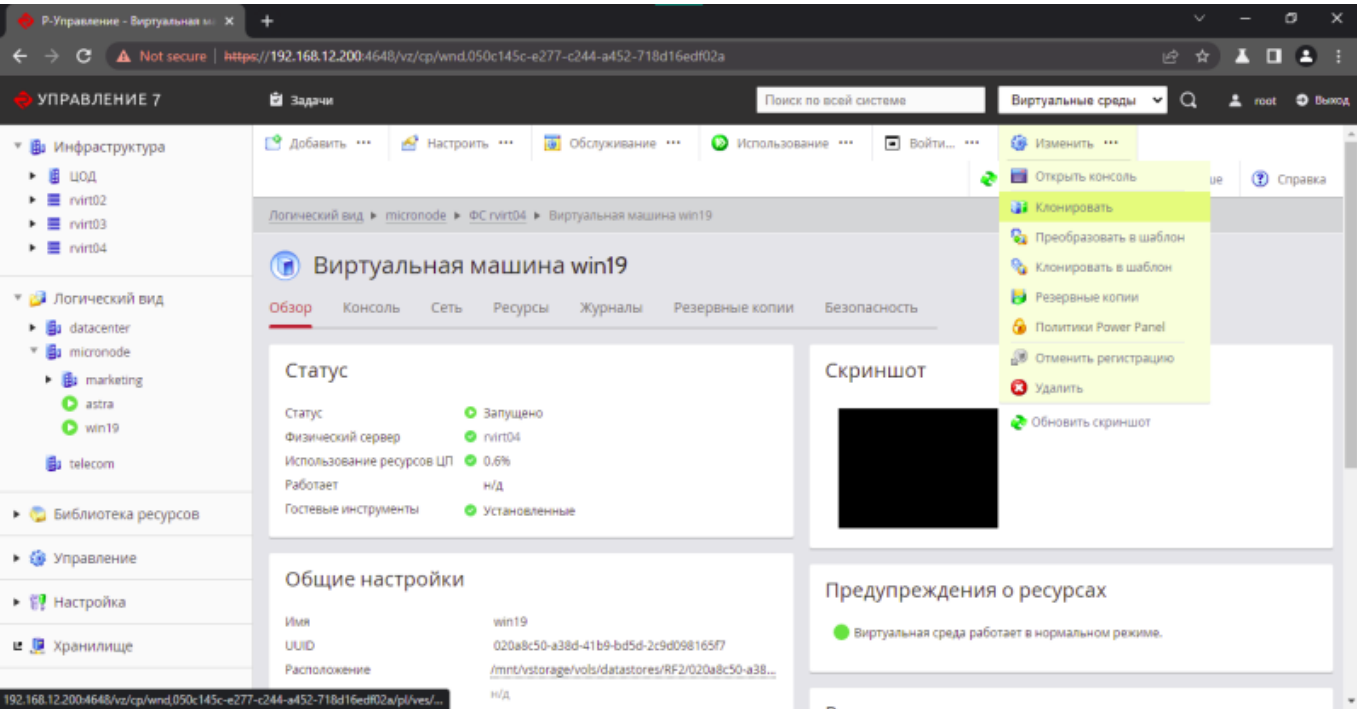
Функционал клонирования виртуальной машины позволяет создать полностью идентичную копию существующей ВМ. Возможности выполнения операций в зависимости от используемого интерфейса управления приведены в таблице ниже.

Операция	Р-Управление (Веб интерфейс)	Инструменты командной строки
Клонирование включенной виртуальной машины	Не поддерживается	
Клонирование выключенной виртуальной машины	Да	Да
Клонирование нескольких виртуальных машин одновременно	Да	Да
Связанное клонирование виртуальной машины	Нет	Да
Полное клонирование виртуальной машины	Да	Да
Изменение идентификаторов безопасности (SID) во время клонирования машин Windows	Нет	Да

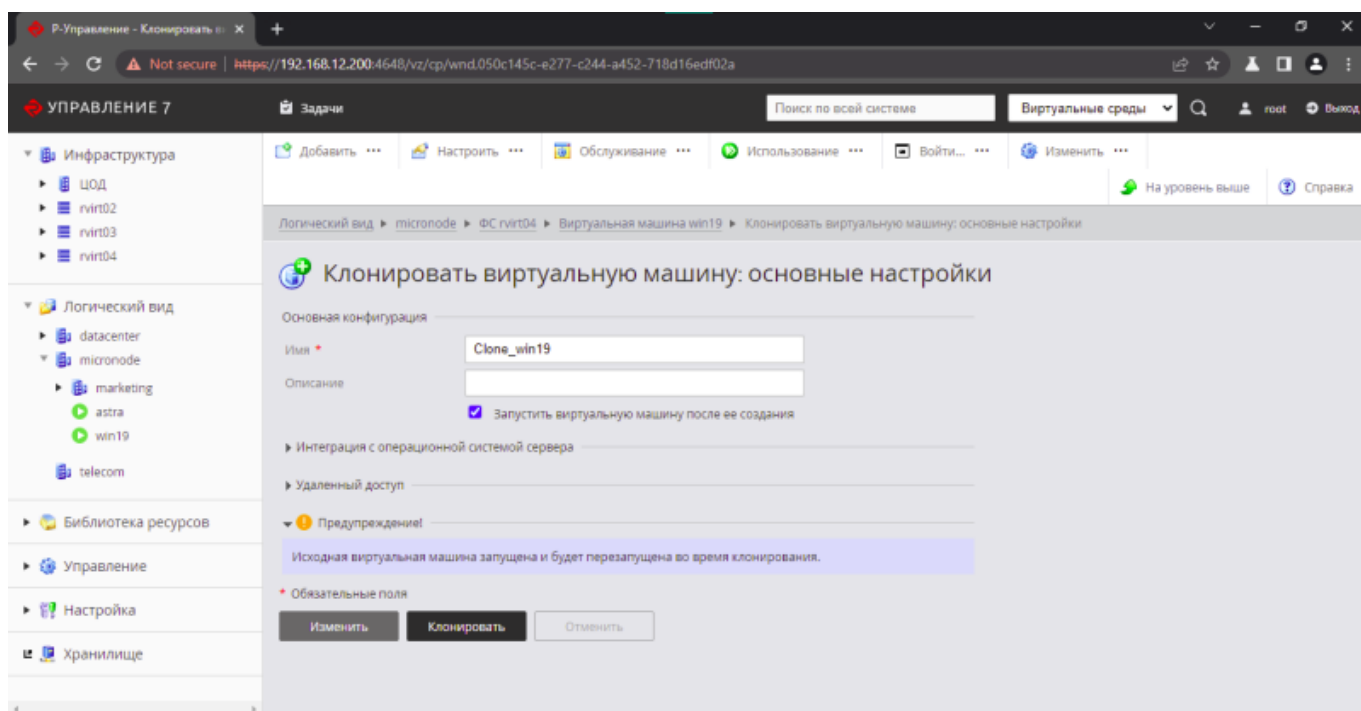
## Полное клонирование виртуальной машины

Полное клонирование виртуальной машины выполняется из веб-интерфейса администрирования Р-управление. Для создания клона виртуальной машины необходимо:

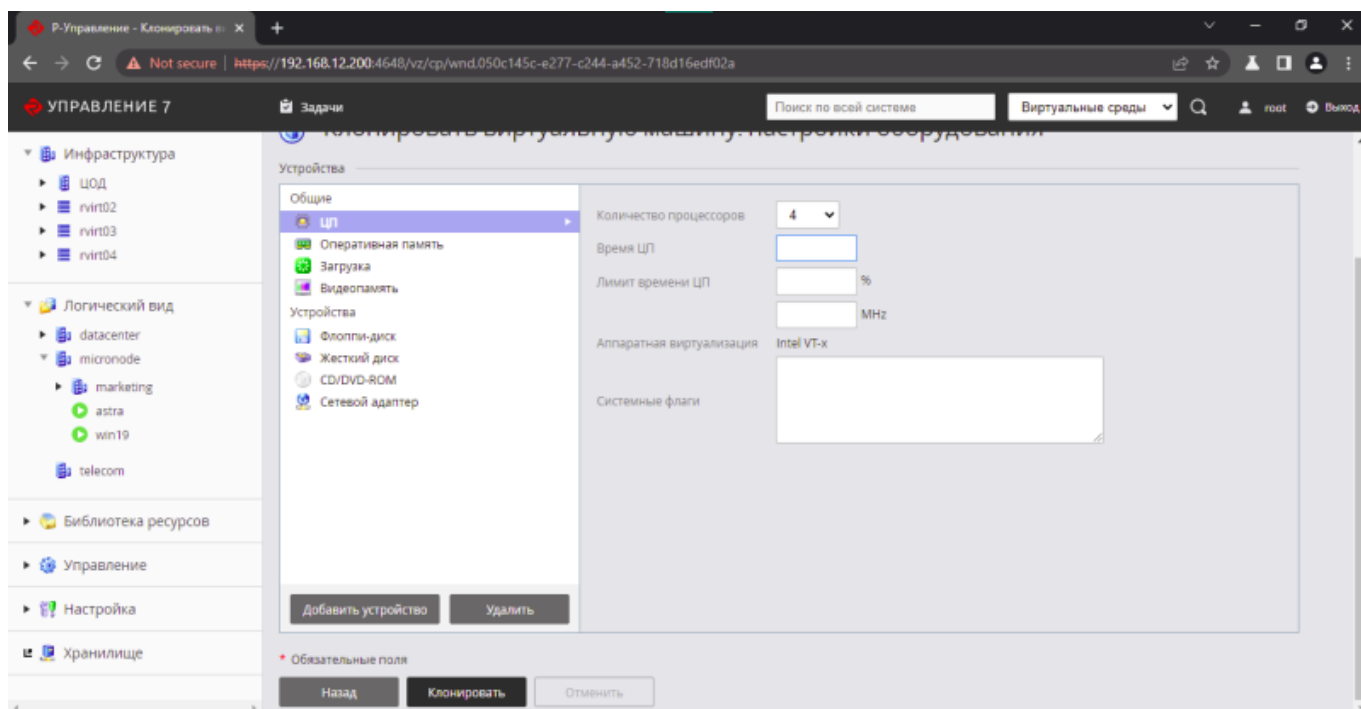
- Выбрать требуемую виртуальную машину из древа в левой части окна;
- Нажать кнопку “Изменить” в верхнем меню;
- Выбрать действие “Клонировать”;



Интерфейс мастера клонирования позволяет настроить базовые параметры создаваемой виртуальной машины и параметры виртуального оборудования.



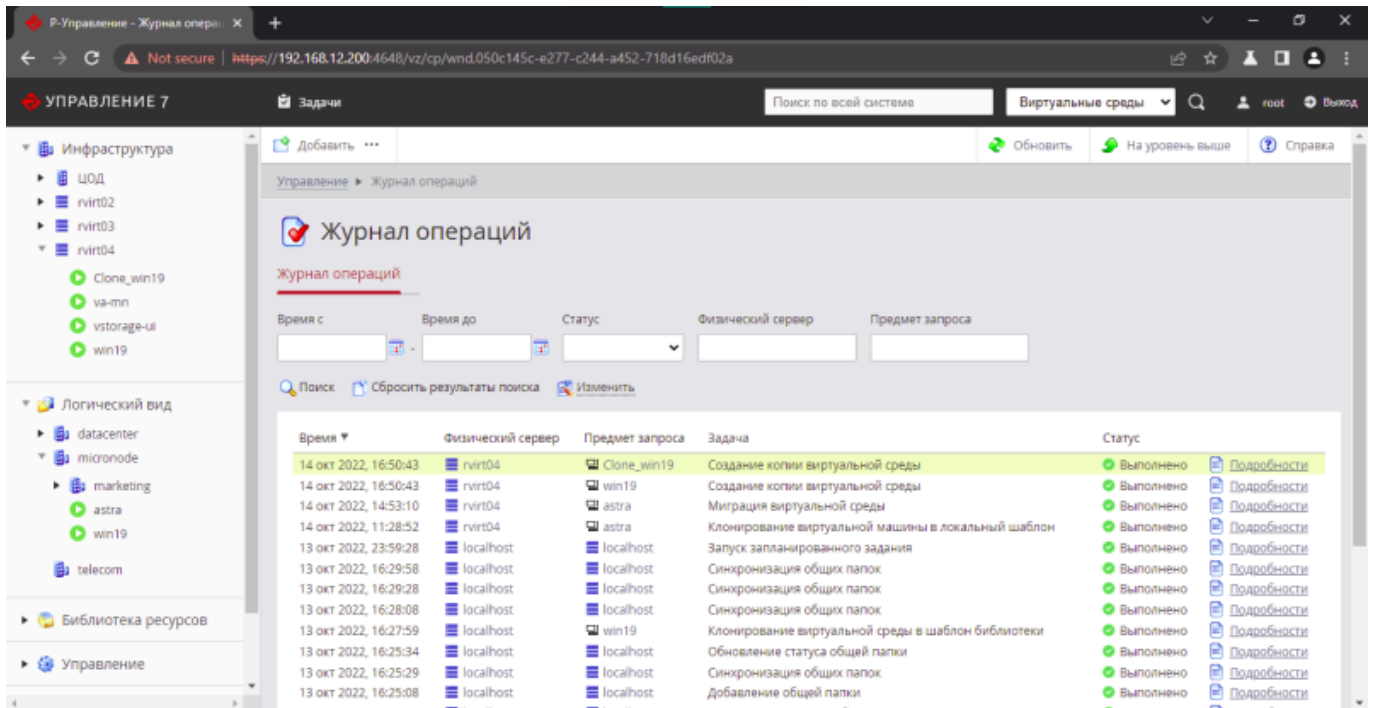
Для настройки параметров виртуального оборудования нажмите кнопку “Изменить” в нижней части окна мастера клонирования.



Для возврата к предыдущему окну нажмите кнопку “Назад”. Для запуска клонирования нажмите кнопку “Клонировать”.

Ход операции можно отслеживать в журнале операций Р-Управления, для доступа к которому необходимо:

- Нажать кнопку “Задачи” в верхней строке окна управления;
- Нажать кнопку “Журнал операций”.

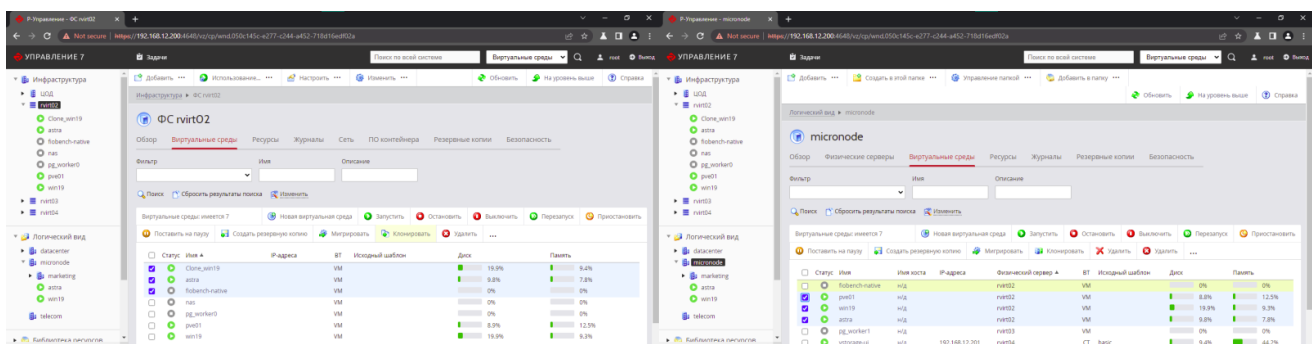


## Одновременное клонирование нескольких виртуальных машин

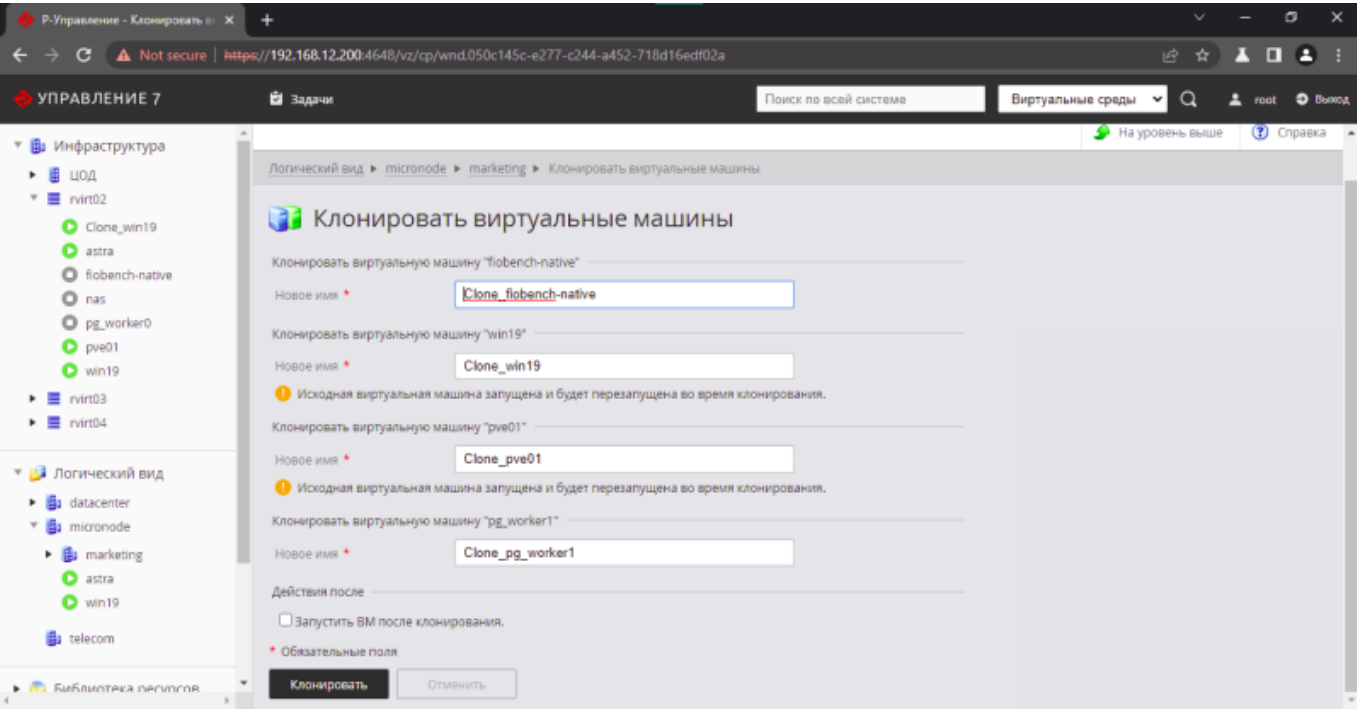
Функционал одновременного клонирования виртуальных машин позволяет в удобной форме создать одновременно несколько заданий на клонирование виртуальных сред. Данная функция поддерживает только указание имени целевых виртуальных машин. Изменение настроек и параметров виртуального оборудования в данном режиме не поддерживается.

Запуск клонирования поддерживается как из древа Инфраструктуры так и из древа Логического вида. Для выбора виртуальных машин необходимо:

- Перейти на вкладку “Виртуальные среды” структуры папок или сервера виртуализации;
- Отметить копируемые машины;
- Нажать кнопку “Клонировать” в меню таблицы.

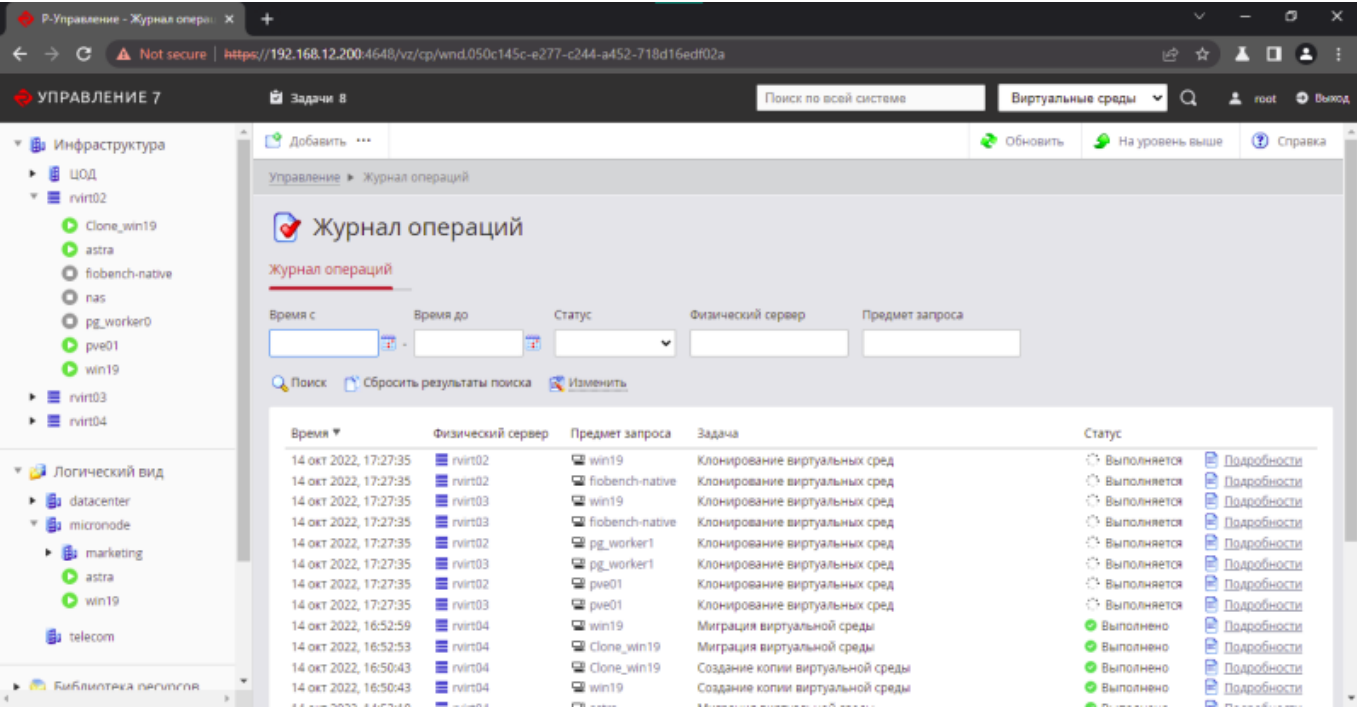


Интерфейс мастера клонирования позволяет указать имя для каждого создаваемого клона и автоматически запустить новые виртуальные машины по завершении операции.



Ход операции можно отслеживать в журнале операций Р-Управления, для доступа к которому необходимо:

- Нажать кнопку “Задачи” в верхней строке окна управления;
- Нажать кнопку “Журнал операций”.



При копировании виртуальных сред, расположенных на нескольких серверах одновременно, происходит задвоение записей в журнале задания, при этом копирование происходит без ошибок и в соответствии с запланированной задачей.

## Связанное клонирование виртуальной машины

### Клонирование виртуальных машин с изменением идентификатора безопасности

From:

<https://micronode.ru/> - **micronode.ru**

Permanent link:

[https://micronode.ru/domestic/rosplatforma/guide/vm\\_management/clone\\_vm](https://micronode.ru/domestic/rosplatforma/guide/vm_management/clone_vm)

Last update: **2022/11/14 07:37**

