

Установка минорных обновлений

Установка минорных обновлений виртуальной среды и подсистемы виртуализации обычно не требует остановки работы системы или миграции виртуальных машин. Обновление рекомендуется проводить поэтапно, в период низкой активности виртуальной среды. План обновления должен включать в себя следующие обязательные этапы:

1. Установка обновлений на тестовом сегменте;
2. Проверка корректности функционирования тестового сегмента;
3. Установка обновлений на продуктивном сегменте;
4. Проверка корректности функционирования всего комплекса в целом;

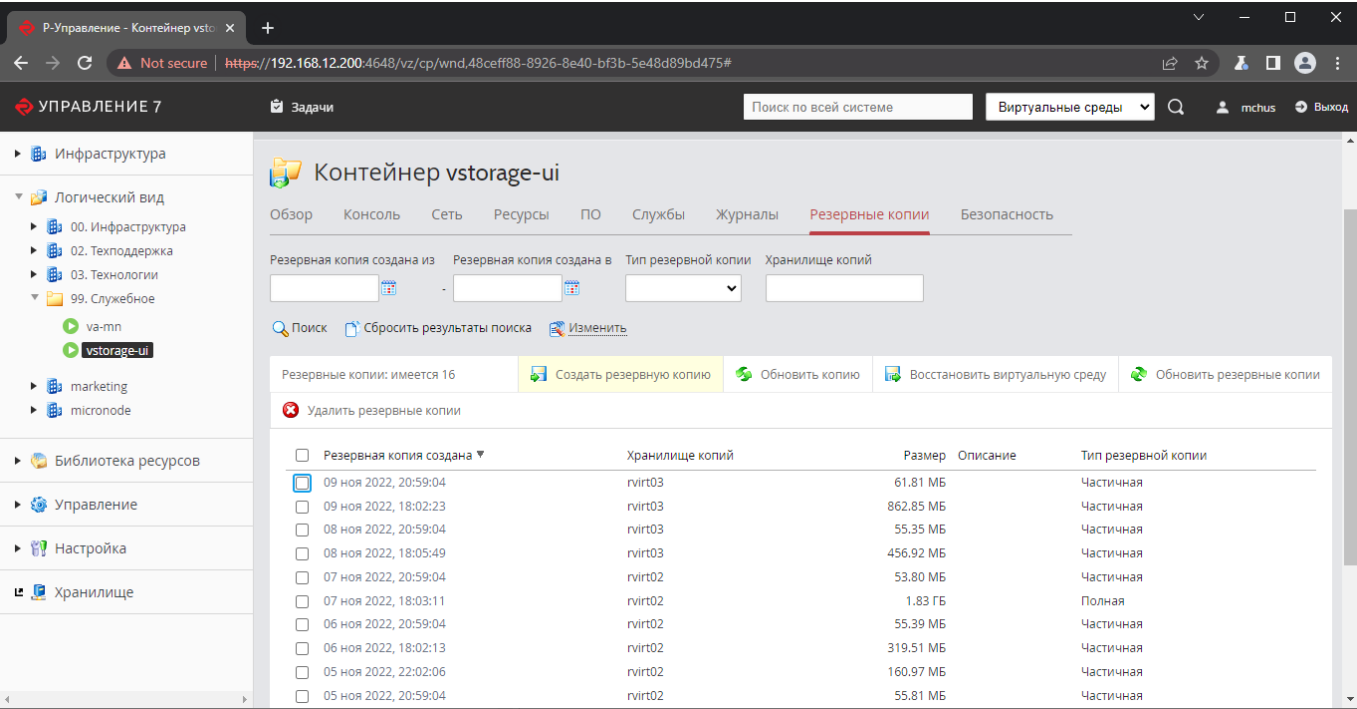
Процесс обновления делится на следующие этапы:

1. Обновления интерфейса администрирования - обновление компонентов веб интерфейса в контейнере машины управления.
2. Обновление гипервизора - устанавливаются пакеты исправлений операционной системы, ядра виртуализации, системы хранения данных и консольных утилит управления;

Обновление интерфейса администрирования

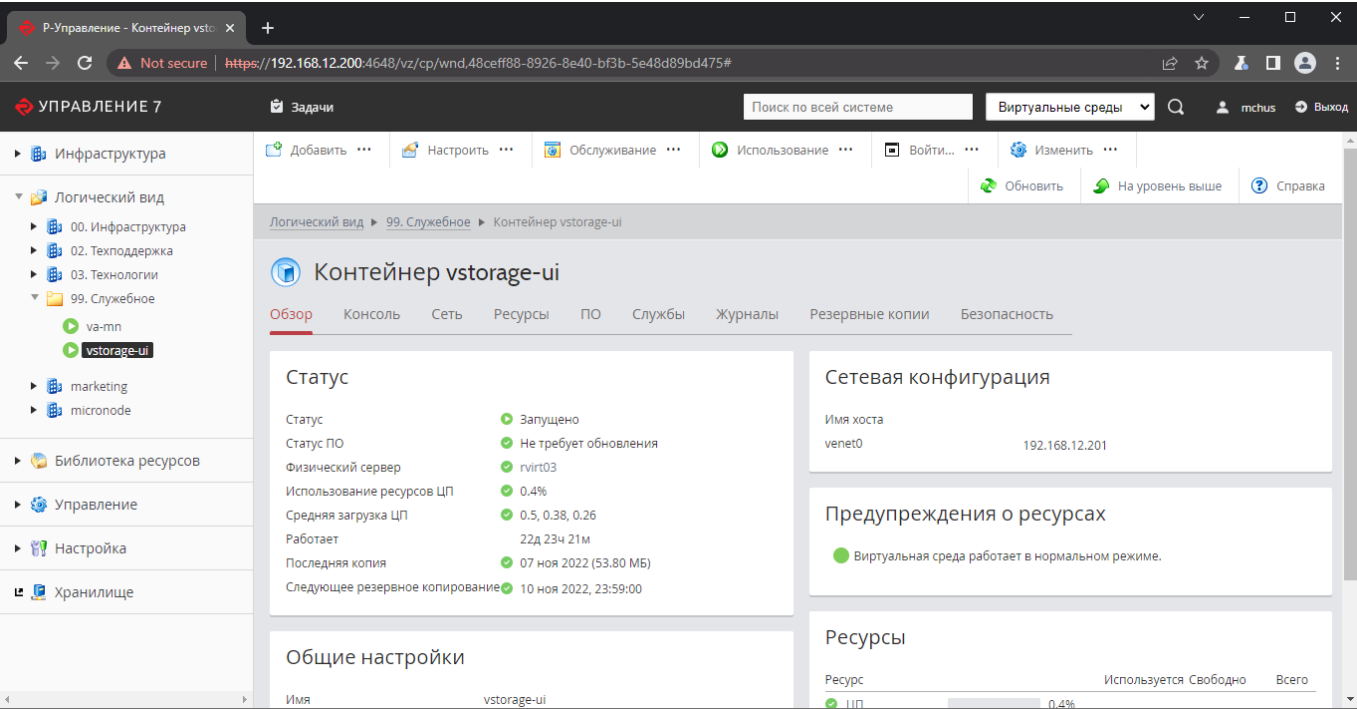
Общей практикой является установка самой актуальной версии интерфейса администрирования перед обновлением компонентов гипервизора для обеспечения полной совместимости компонентов системы.

Перед запуском обновления рекомендуется создать резервную копию контейнера, руководствуясь разделом "[Создание резервной копии виртуальной контейнера](#)" данного руководства.

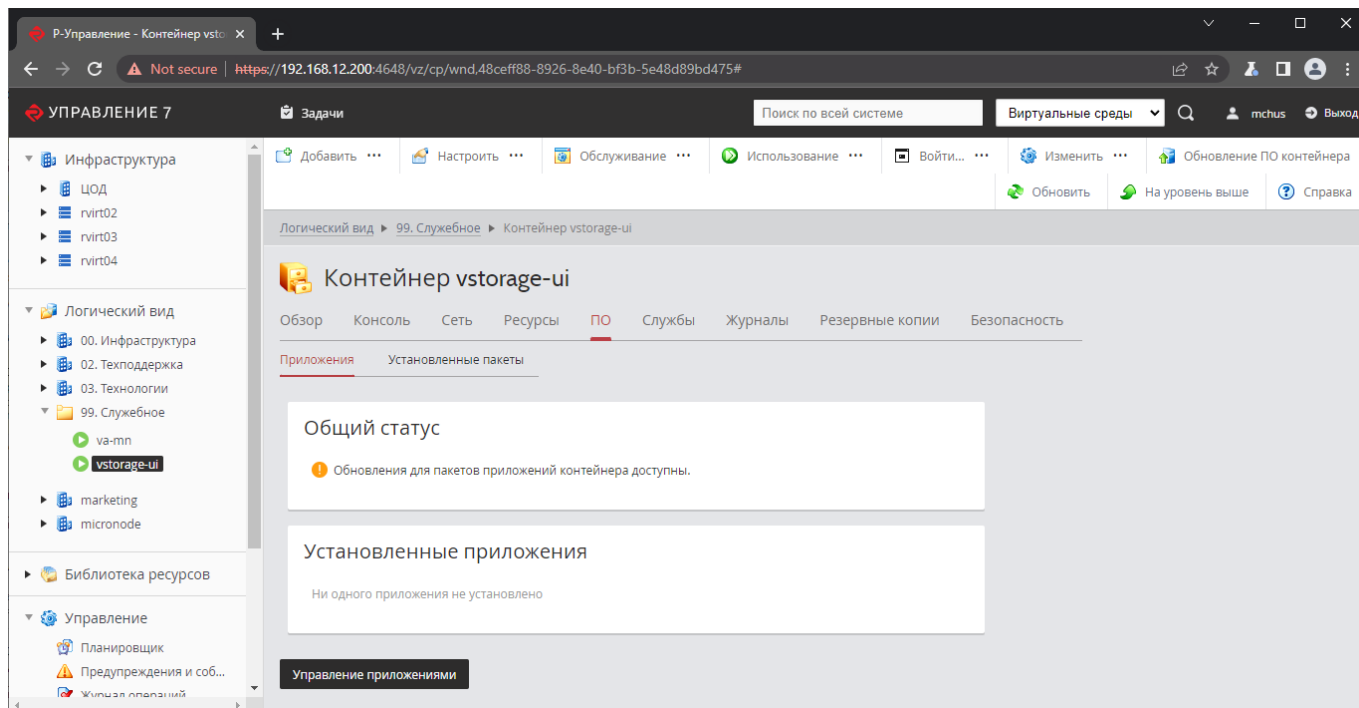


Для проверки доступности пакетов обновления необходимо в боковом меню выбрать служебный контейнер интерфейса администрирования. По умолчанию виртуальные среды названы следующим образом:

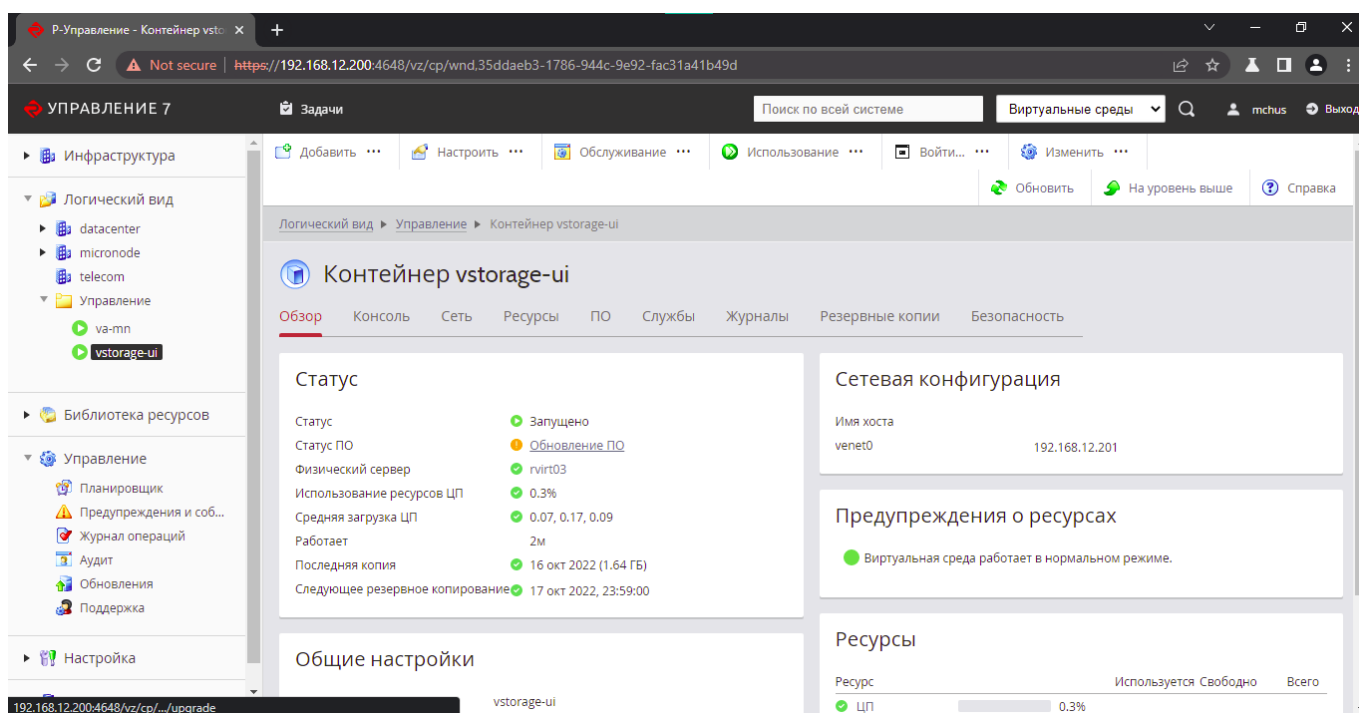
- va-mn - веб интерфейс Р-управление;
- vstorage-ui - веб интерфейс управления системой хранения данных Р-Хранилище.



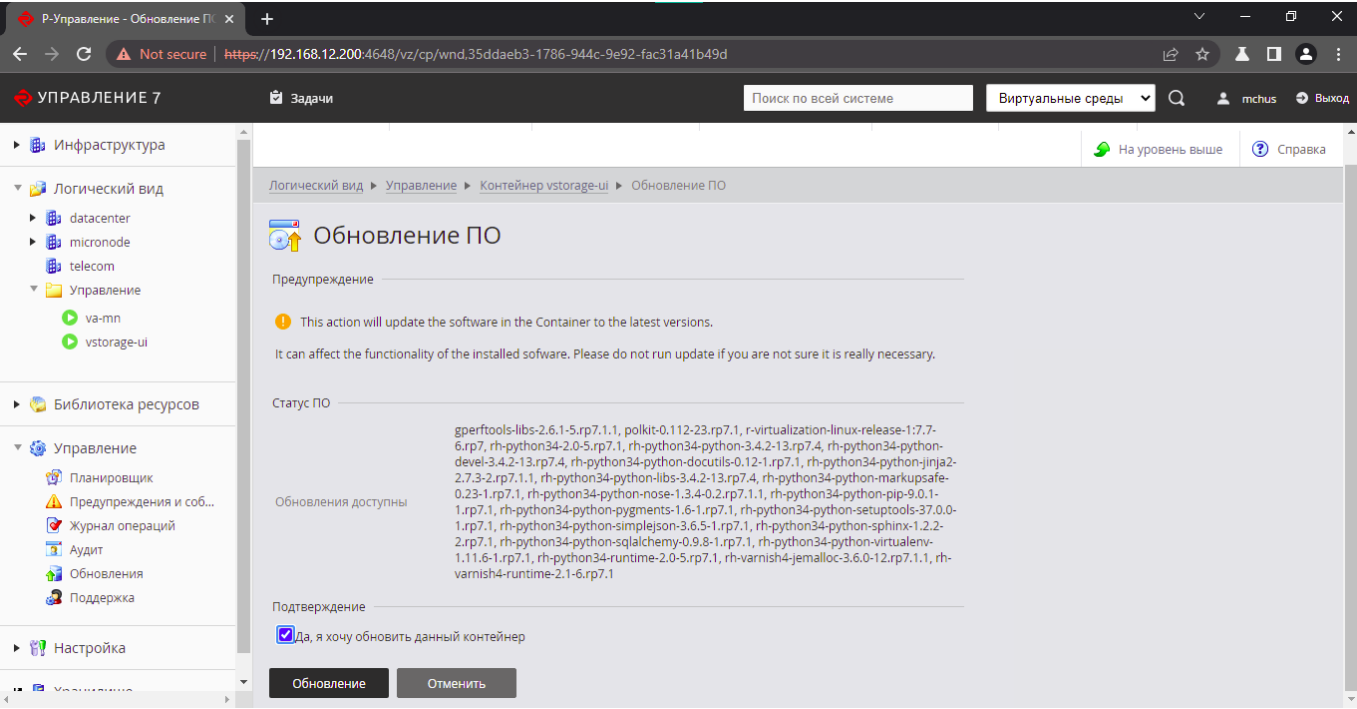
Проверка обновлений автоматически не производится. Для запуска проверки наличия обновлений необходимо перейти на вкладку “ПО - Приложений” контейнера. Переход на вкладку автоматически запускает процесс проверки обновлений. В случае обнаружения новых пакетов будет отображено уведомление “Обновления для пакетов приложений контейнера доступны.”



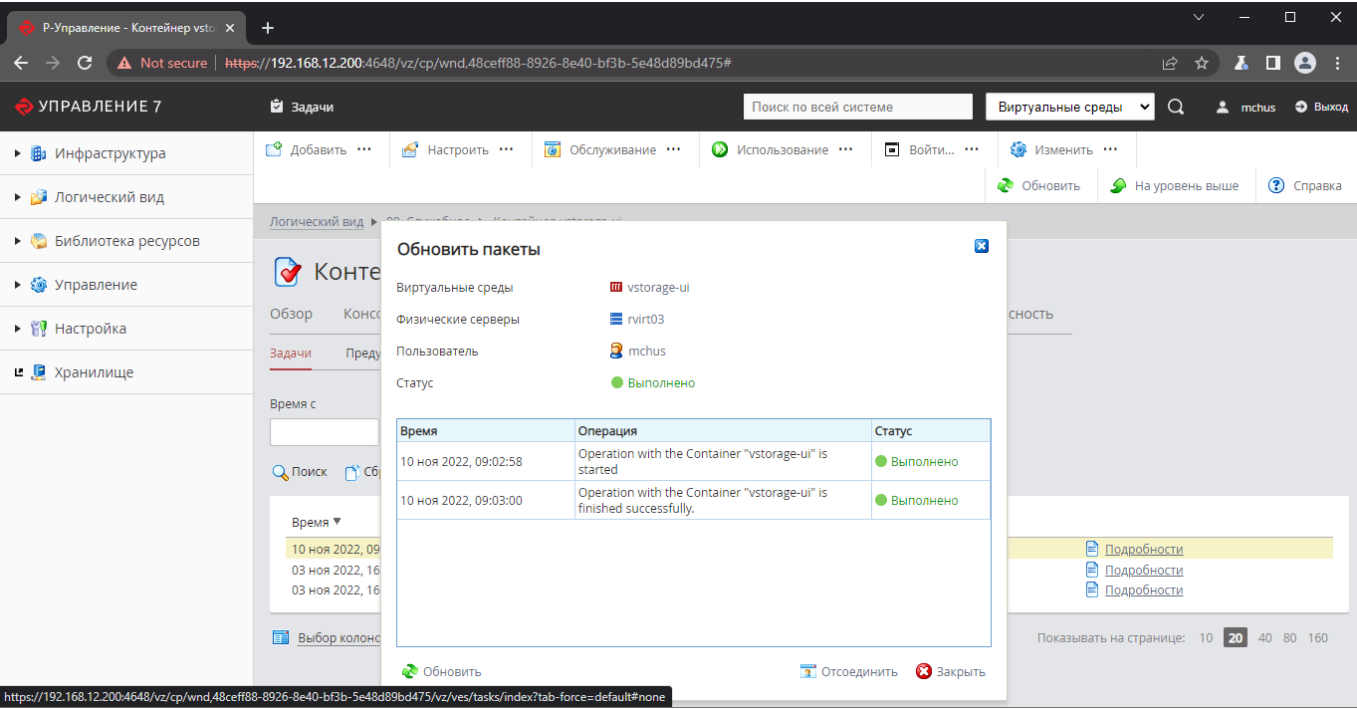
После обнаружения обновлений на вкладке “Обзор” раздел “Статус ПО” в блоке “Статус” будет изменен на “Обновление ПО”. Чтобы приступить к обновлению компонентов необходимо нажать на гиперссылку с надписью “Обновление ПО”.



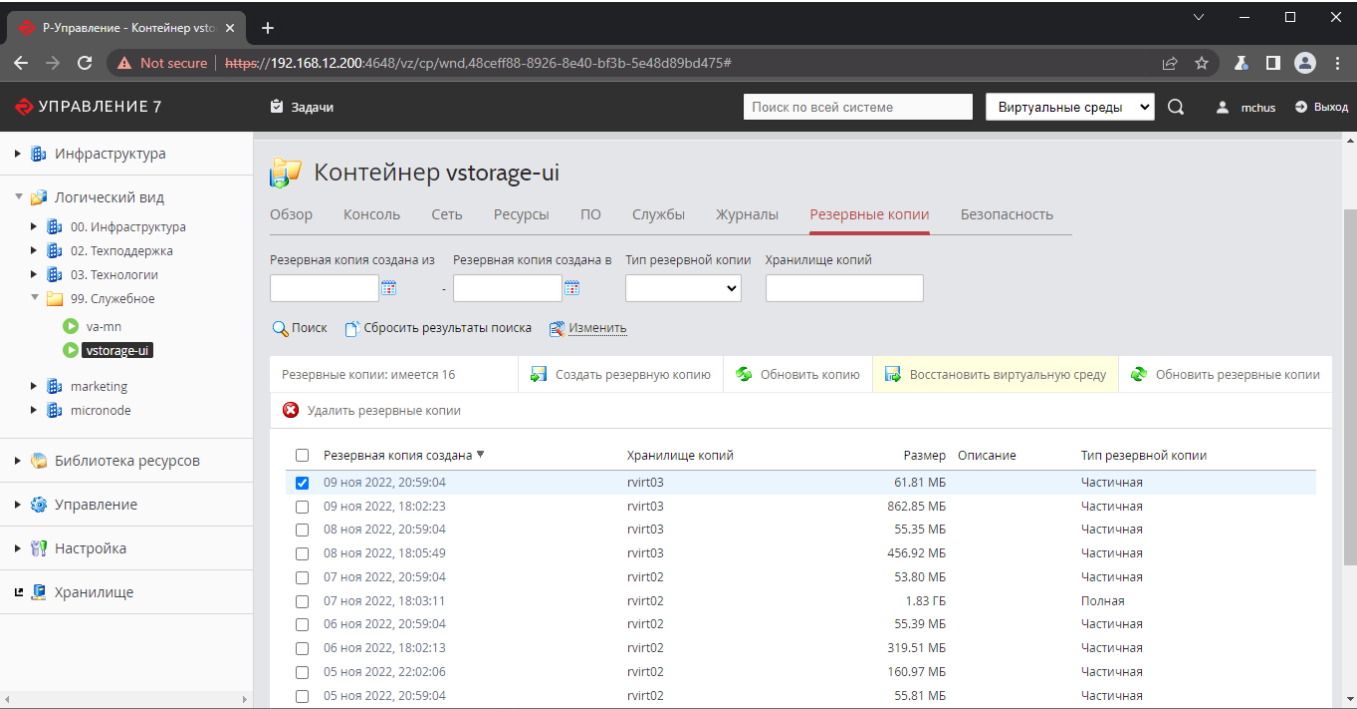
В окне “Обновление ПО” необходимо ознакомиться со списком обновляемых пакетов в разделе “Статус ПО”, установить отметку в поле “Да, я хочу обновить данный контейнер” и нажать кнопку “Обновление” для запуска процесса.



Результат выполнения обновлений необходимо отслеживать в разделе “Журналы” виртуальной среды.



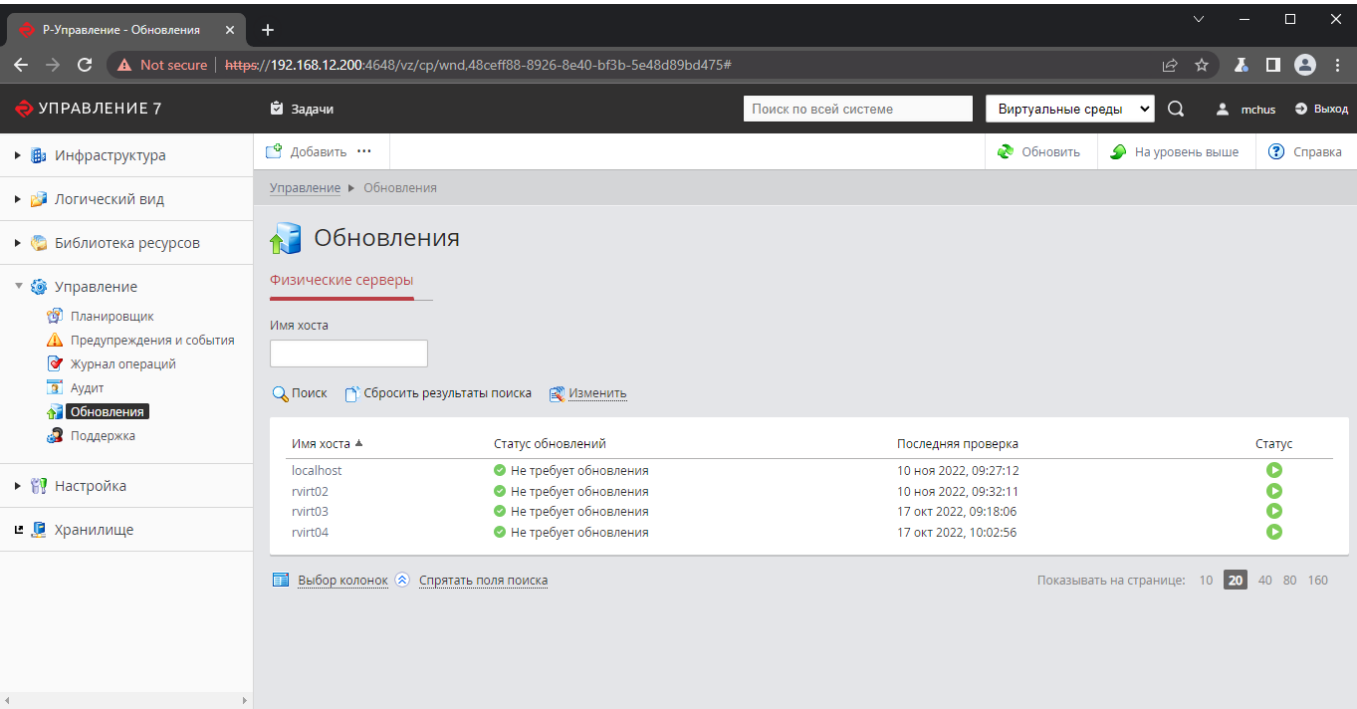
В случае если обновление привело к неработоспособности системы - необходимо восстановить контейнер из ранее созданной резервной копии, руководствуясь разделом “Восстановление контейнера из резервной копии” данного руководства.



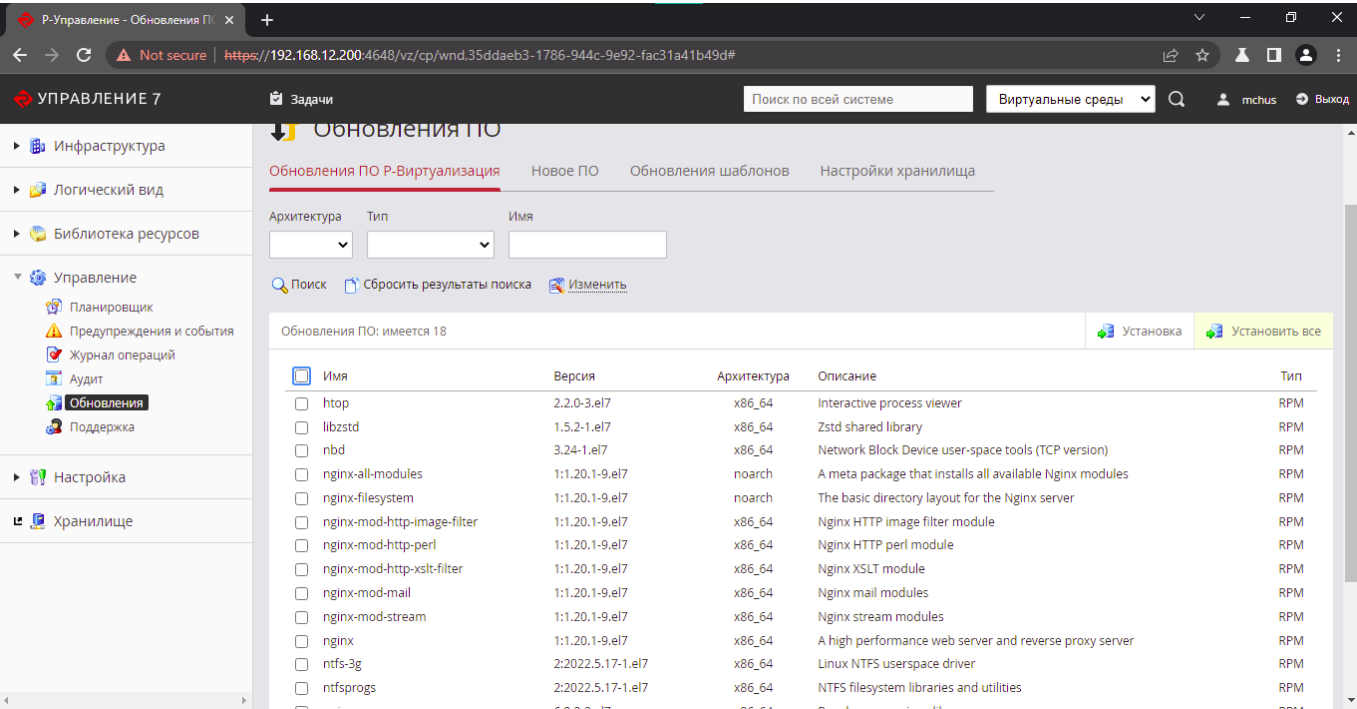
Обновление гипервизора

Для выполнения процедуры обновления гипервизора необходимо в боковом меню перейти в раздел “Управление - Обновления”. В окне отображены все физические серверы и контейнер P-управление под названием localhost.

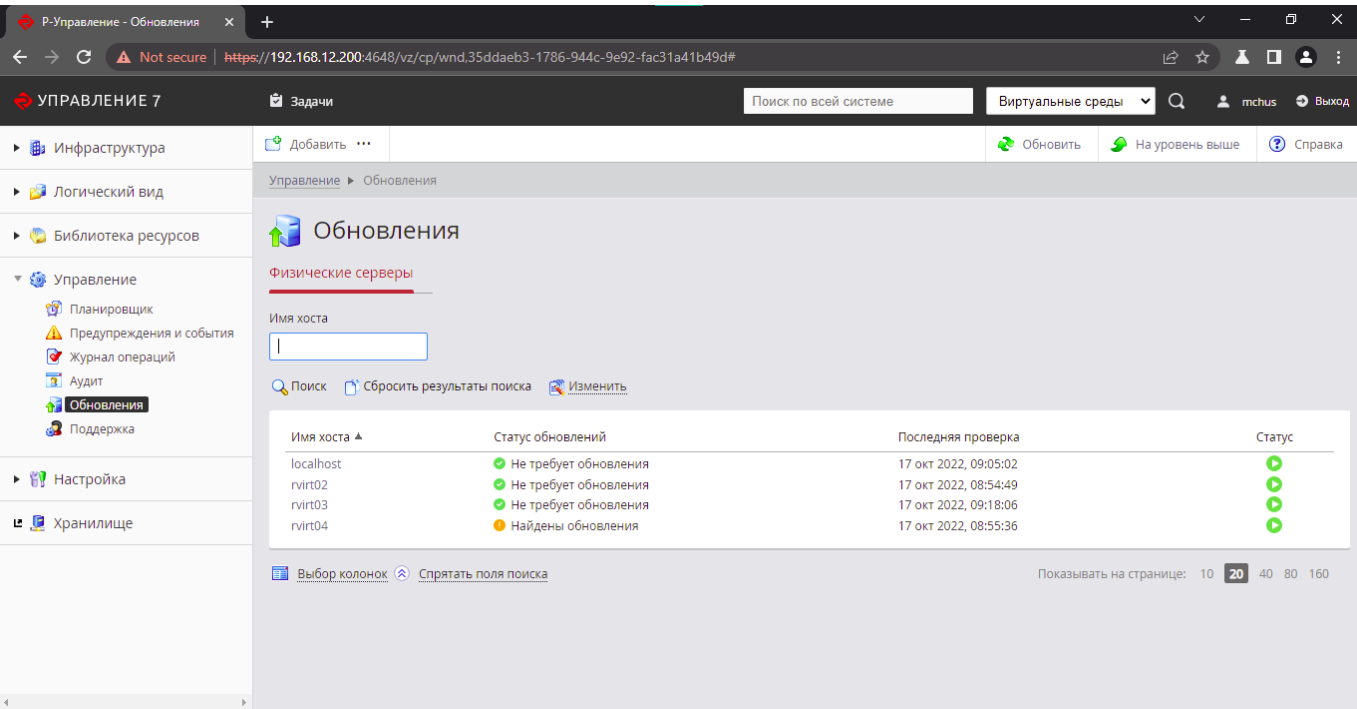
Система не производит автоматический поиск доступных обновлений, для поиска наличия обновления необходимо нажать на имени сервера в столбце таблицы “Имя хоста”. Данную операцию необходимо провести для каждого физического сервера в отдельности.



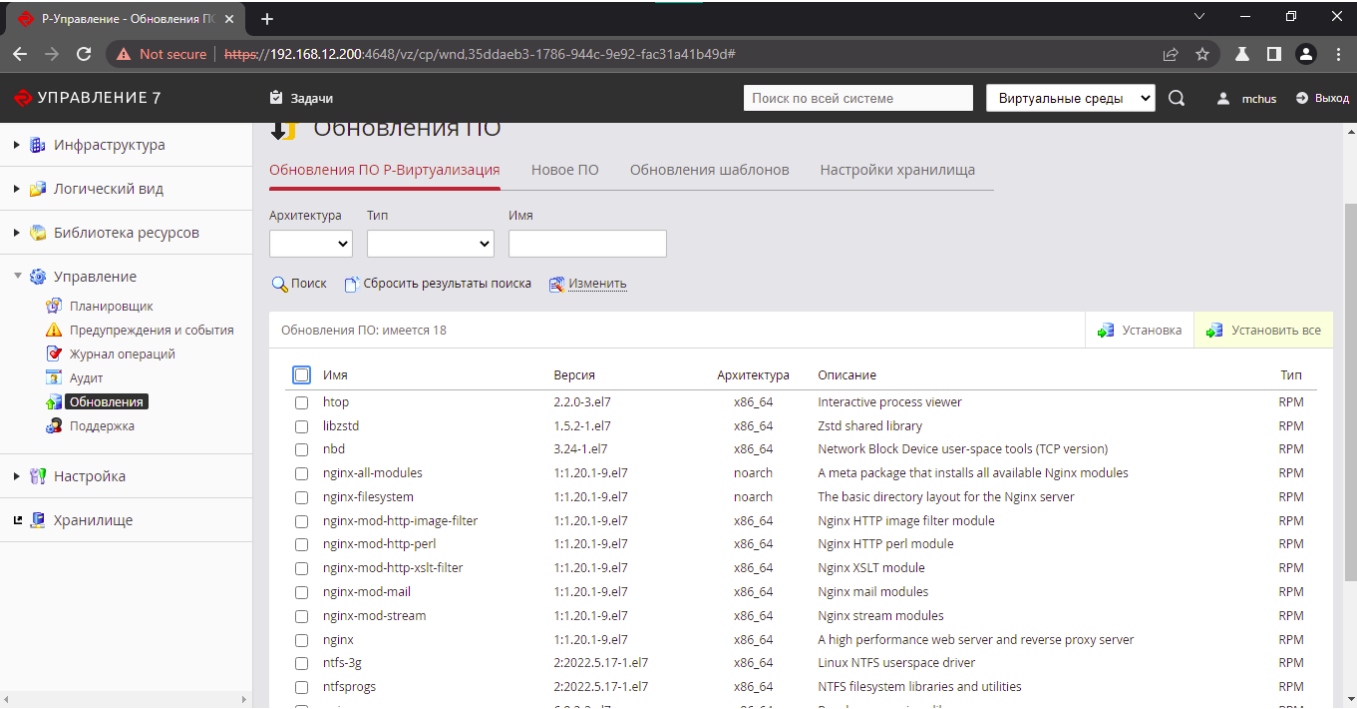
После нажатия на названии физического сервера запускается процесс поиска доступных обновлений. Информация о найденных пакетах обновления будет отображена в виде таблицы.



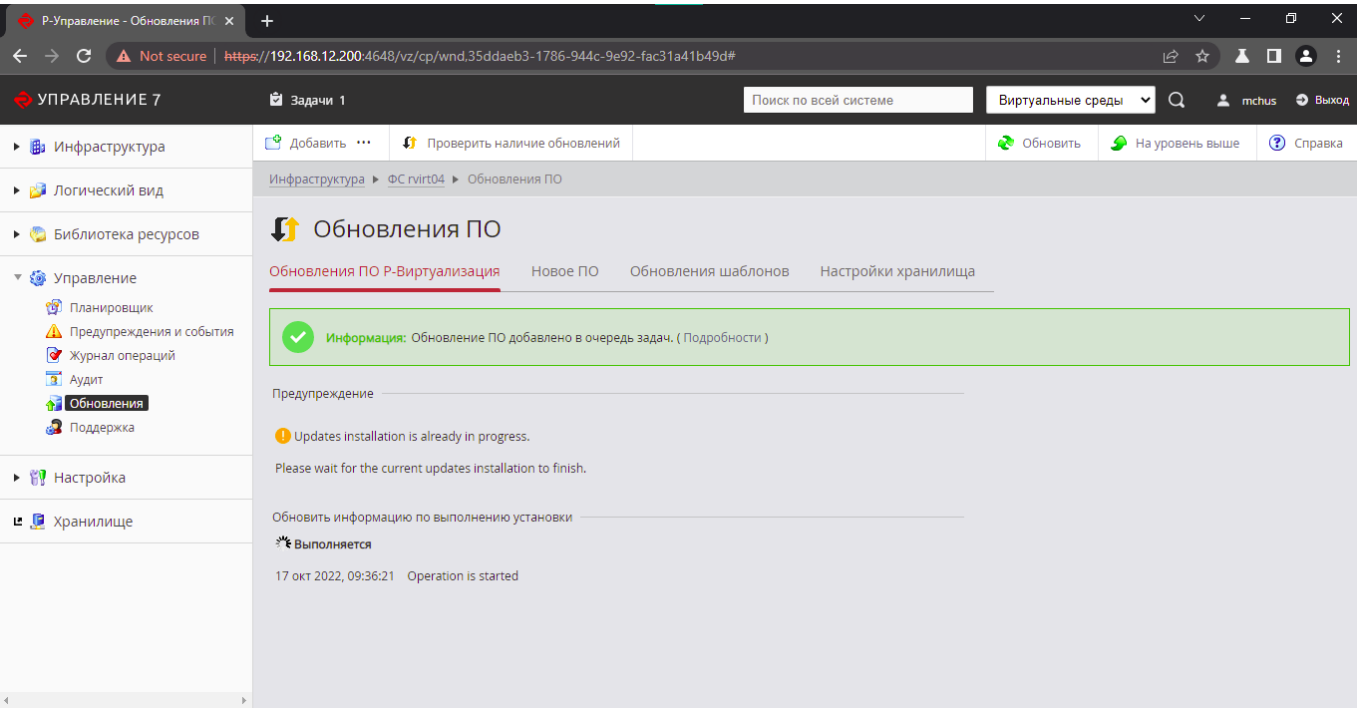
При наличии обновлений серверу будет присвоен статус “Найдены обновления” в разделе “Управление - Обновления”.



Для запуска процесса обновления необходимо нажать на имени сервера в столбце таблицы “Имя хоста”. В разделе “Обновления ПО” сервера нажать кнопку “Установить все” для установки всех обнаруженных обновлений.



После запуска обновления процесс необходимо отслеживать в журнале событий сервера. Для этого необходимо нажать гиперссылку “Подробности” открывшемся окне.



Об успешном завершении процесса свидетельствует статус задачи “Выполнено”.

