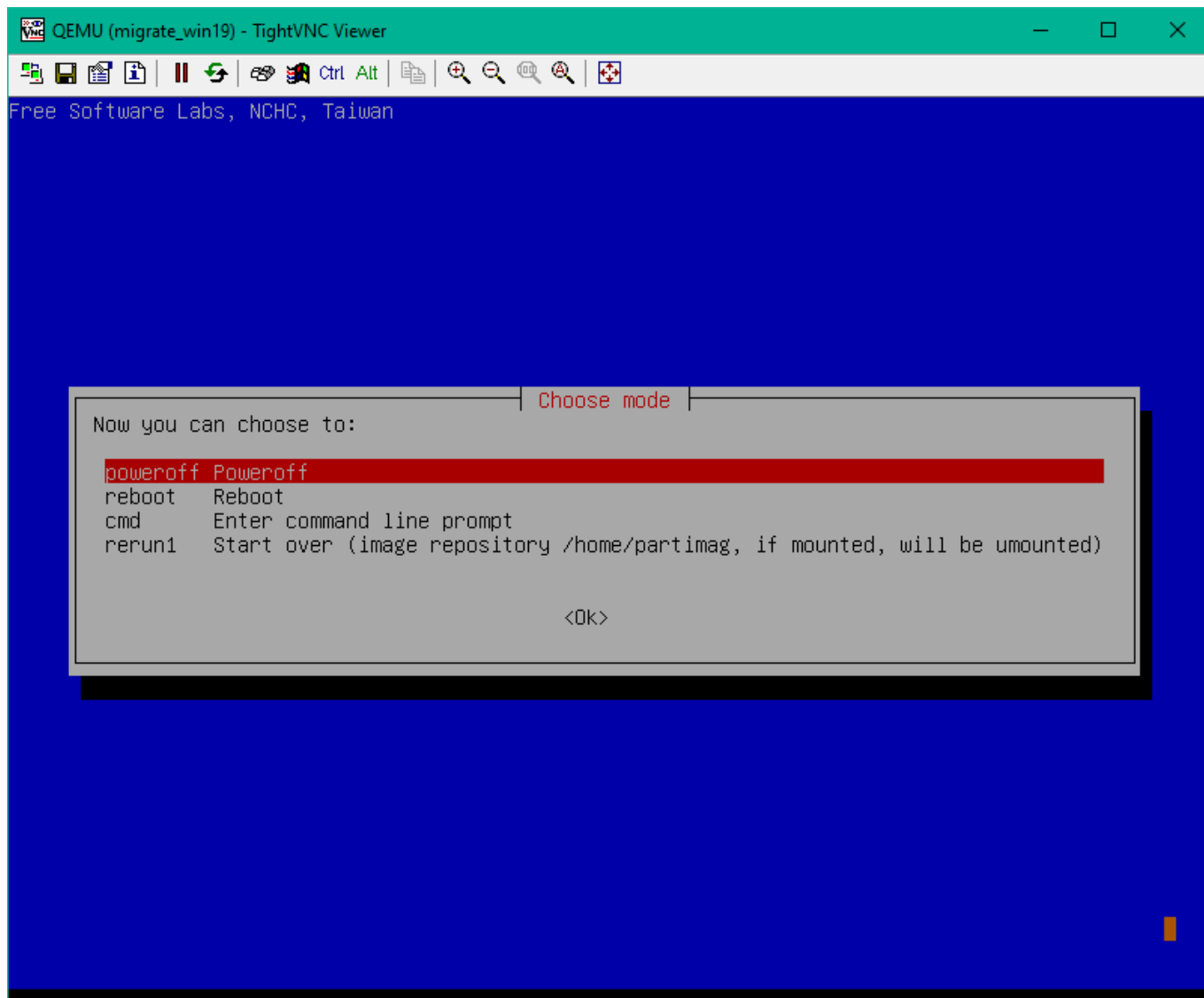


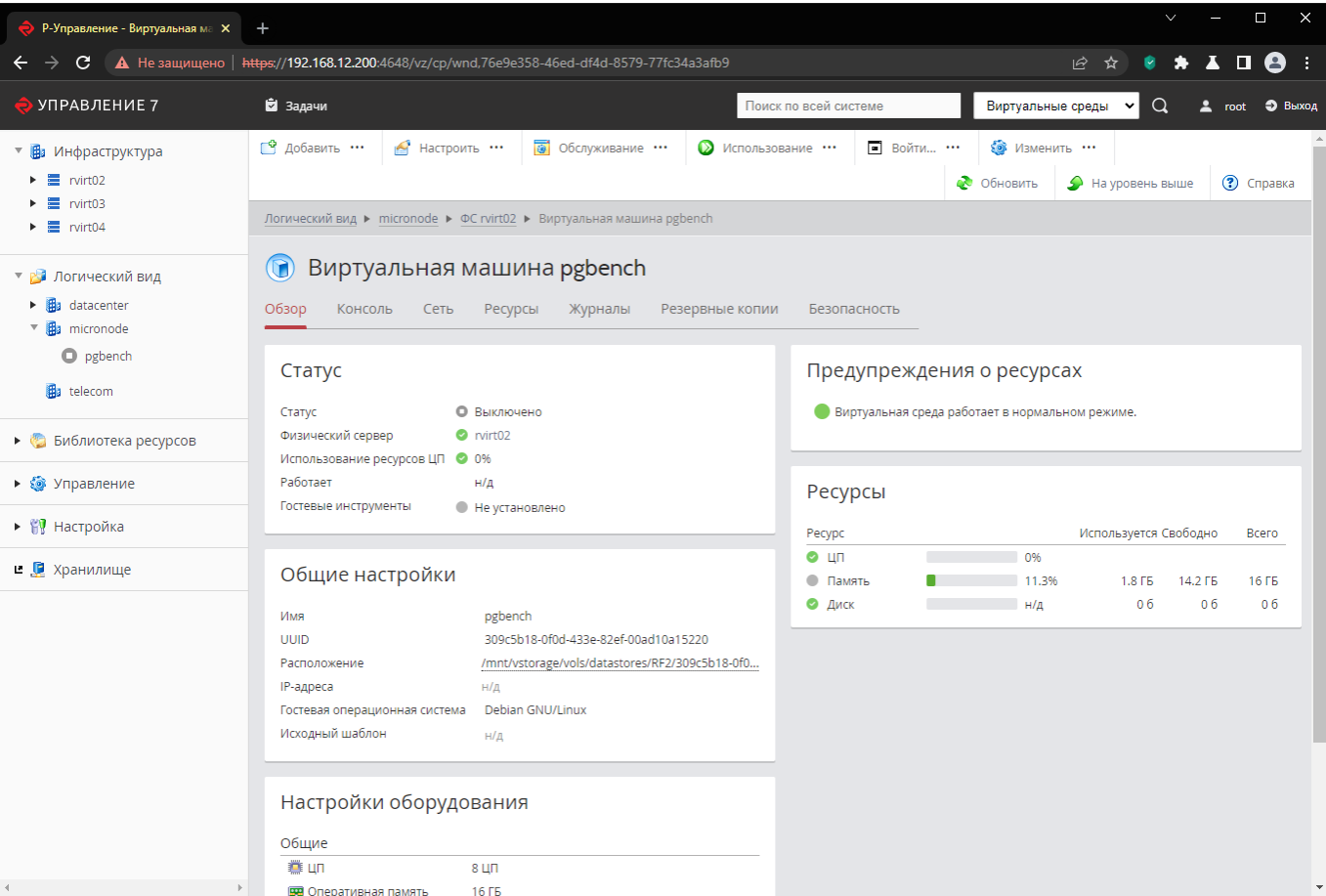
Финальная настройка виртуальной машины

После завершения восстановления необходимо отключить питание виртуальной машины

Выберите режим poweroff для выключения виртуальной машины.



Дождитесь выключения виртуальной машины в консоли Р-Виртуализация.



Для доступа к настройкам оборудования виртуальной машины выполните следующие действия:

- нажмите настроить;
- выберите пункт меню “Настройки оборудования”.

The screenshot displays the Proxmox VE web interface. The left sidebar shows the navigation menu with categories like 'Инфраструктура', 'Логический вид', 'Библиотека ресурсов', 'Управление', 'Настройка', and 'Хранилище'. The main content area is titled 'Виртуальная машина pgbench' and shows a success message: 'Информация. Операция была завершена: Отключить запущенную виртуальную среду. (Подробнее)'. Below this, there are sections for 'Статус' (Status), 'Общие настройки' (General settings), 'Скриншот' (Screenshot), 'Предупреждения о ресурсах' (Resource warnings), and 'Ресурсы' (Resources).

Статус

Статус	Запущено
Физический сервер	Запущено
Использование ресурсов ЦП	0.2%
Работает	Н/д
Гостевые инструменты	Не установлено

Общие настройки

Параметр	Значение
Имя	pgbench
UUID	309c5b18-0f0d-433e-82ef-00ad10a15220
Расположение	/mnt/vstorage/vols/datastores/R2/309c5b18-0f0d-433e-82ef-00ad10a15220
IP-адреса	Н/д
Гостевая операционная система	Debian GNU/Linux
Исходный шаблон	Н/д

Скриншот

Обновить скриншот

Предупреждения о ресурсах

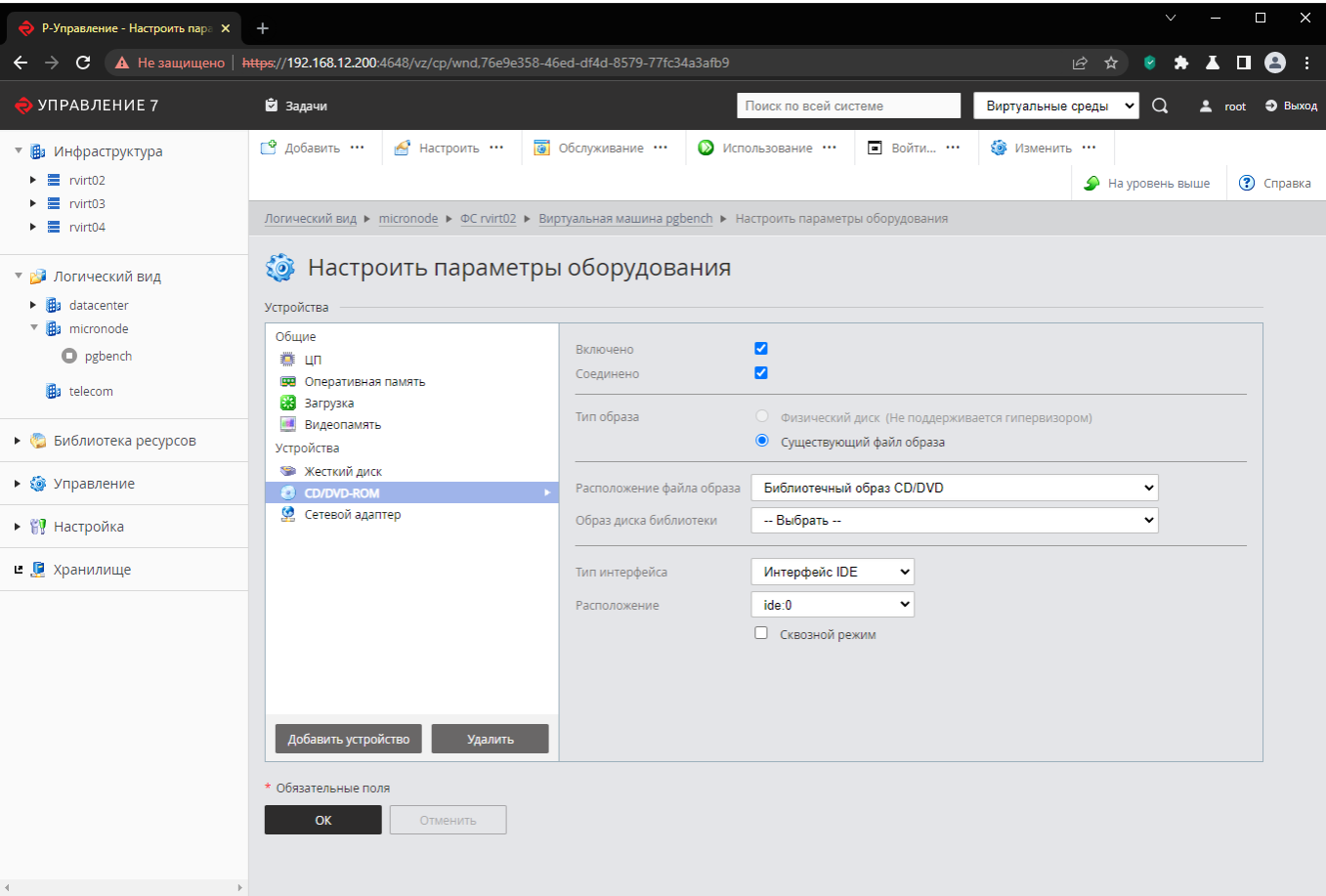
Виртуальная среда работает в нормальном режиме.

Ресурсы

Ресурс	Используется	Свободно	Всего
ЦП	0.2%		

Отключите загрузочный образ Кибербэкап, для этого:

- перейдите в раздел “Устройства - CD/DVD-ROM”;
- в поле “Образ диска библиотеки” выберите “-Выбрать-”;
- нажмите “ОК”.



From:
<https://micronode.ru/> - **micronode.ru**

Permanent link:
https://micronode.ru/domestic/rosplatforma/guide/migrate/clonezilla_postprocess

Last update: **2023/01/20 08:53**

