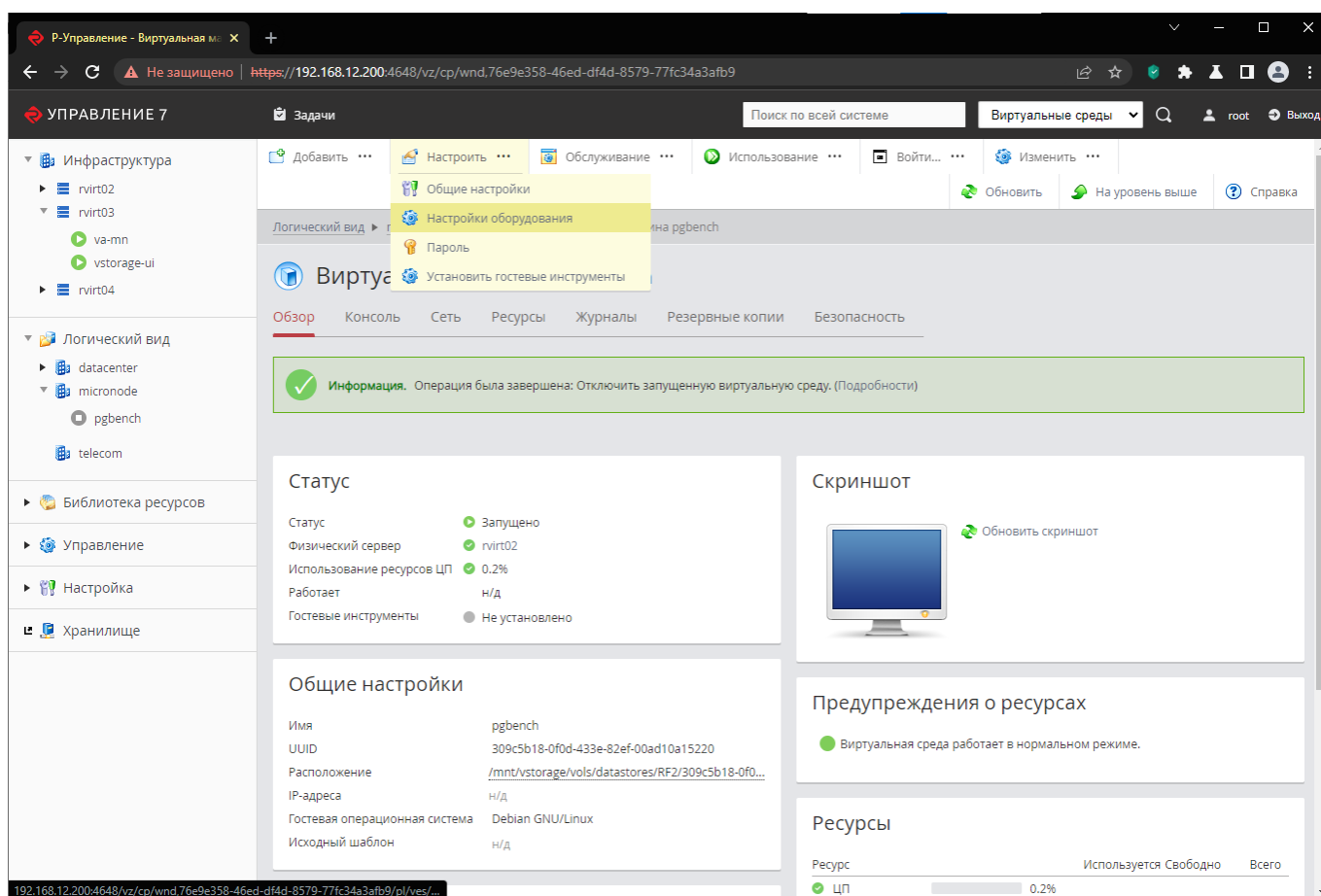


Восстановление виртуальной машины из резервной копии КиберБэкап

Выберите виртуальную машину локальный диск которой необходимо восстановить из резервной копии. Виртуальная машина должна быть выключена.

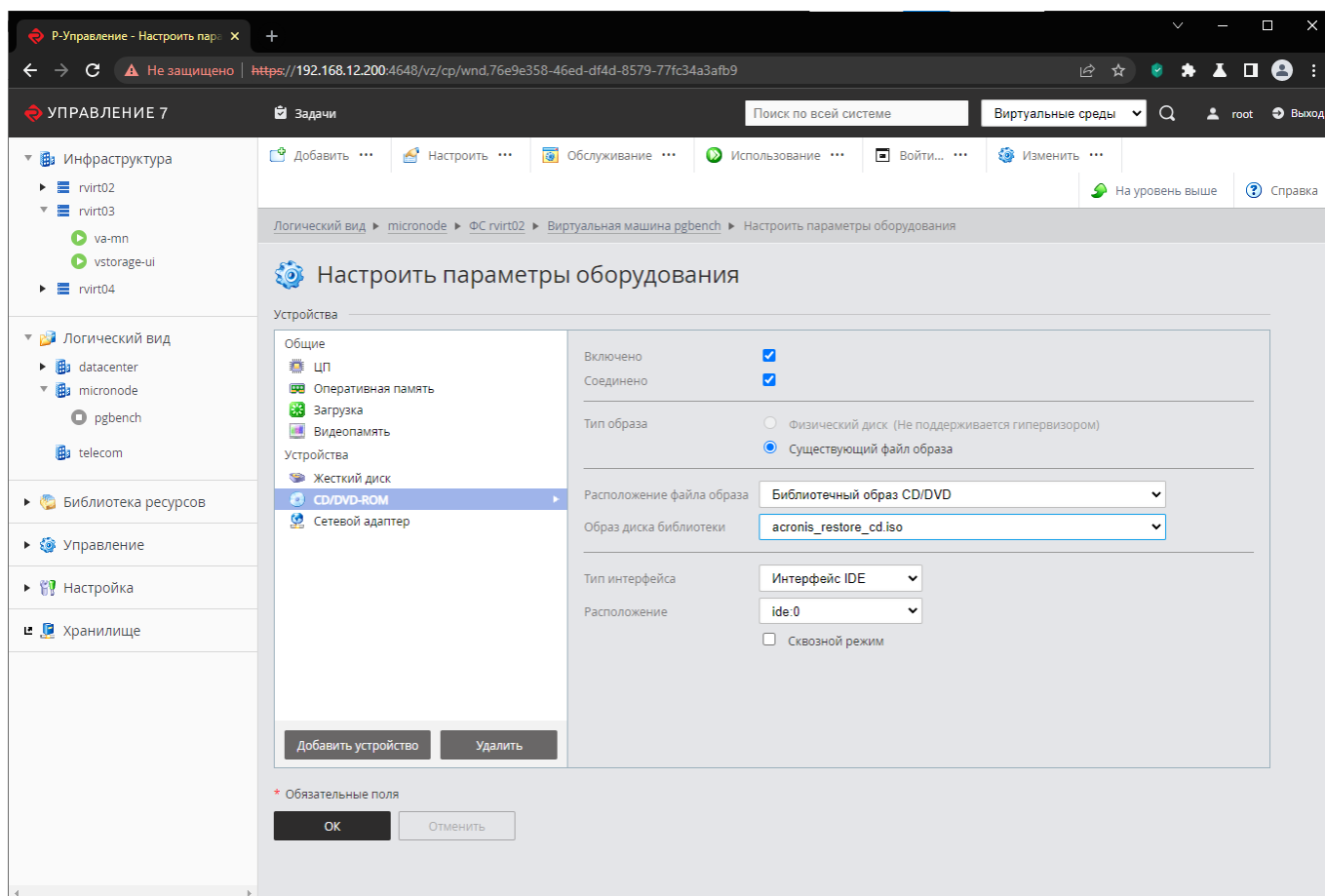
Для доступа к настройкам оборудования виртуальной машины выполните следующие действия:

- нажмите настроить;
- выберите пункт меню “Настройки оборудования”.



Подключите созданный загрузочный образ КиберБэкап, для этого:

- перейдите в раздел “Устройства - CD/DVD-ROM”;
- в поле “Образ диска библиотеки” выберите созданный файл образа;
- нажмите “OK”.



Дождитесь завершения задачи по подключения образа и включите виртуальную машину нажав кнопку меню “Использование - Запустить”.

The screenshot displays the Micronode management interface. On the left, a sidebar shows a tree view of the infrastructure, including virtual machines (rvirt02, rvirt03, rvirt04) and logical views (datacenter, micronode, pgbench, telecom). The main panel shows the configuration for the 'pgbench' virtual machine. A context menu is open over the 'Использование' (Usage) tab, with options like 'Запустить' (Start), 'Остановить' (Stop), 'Перезапуск' (Restart), etc. The 'Обзор' (Overview) tab is selected, showing a status of 'Выключено' (Stopped) and a resource usage of 0%. A table titled 'Ресурсы' (Resources) shows the usage of CPU, Memory, and Disk. The 'Общие настройки' (General settings) section lists the VM name, UUID, location, IP address, guest OS (Debian GNU/Linux), and template.

Статус

Статус: ☒ Выключено

Физический сервер: ☒ rvirt02

Использование ресурсов ЦП: ☒ 0%

Работает: ☒ н/д

Гостевые инструменты: ☒ Не установлено

Предупреждения о ресурсах

Виртуальная среда работает в нормальном режиме.

Ресурсы

Ресурс	Используется	Свободно	Всего
ЦП	0%		
Память	0.5%	86.82 МБ	15.92 ГБ
Диск	н/д	0.6	0.6

Общие настройки

Имя: pgbench

UUID: 309c5b18-0f0d-433e-82ef-00ad10a15220

Расположение: /mnt/vstorage/vols/datastores/RF2/309c5b18-0f0d-433e-82ef-00ad10a15220

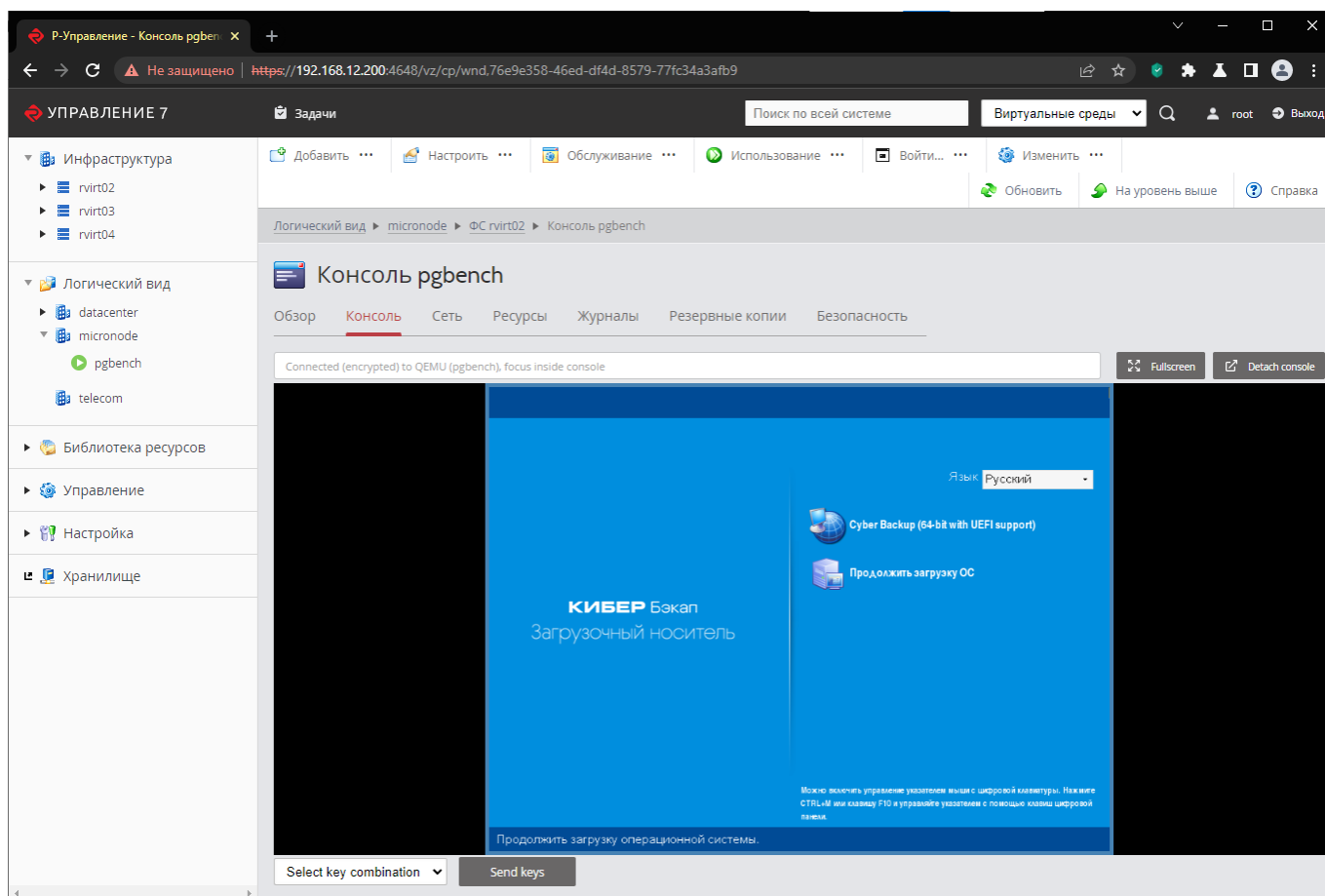
IP-адреса: н/д

Гостевая операционная система: Debian GNU/Linux

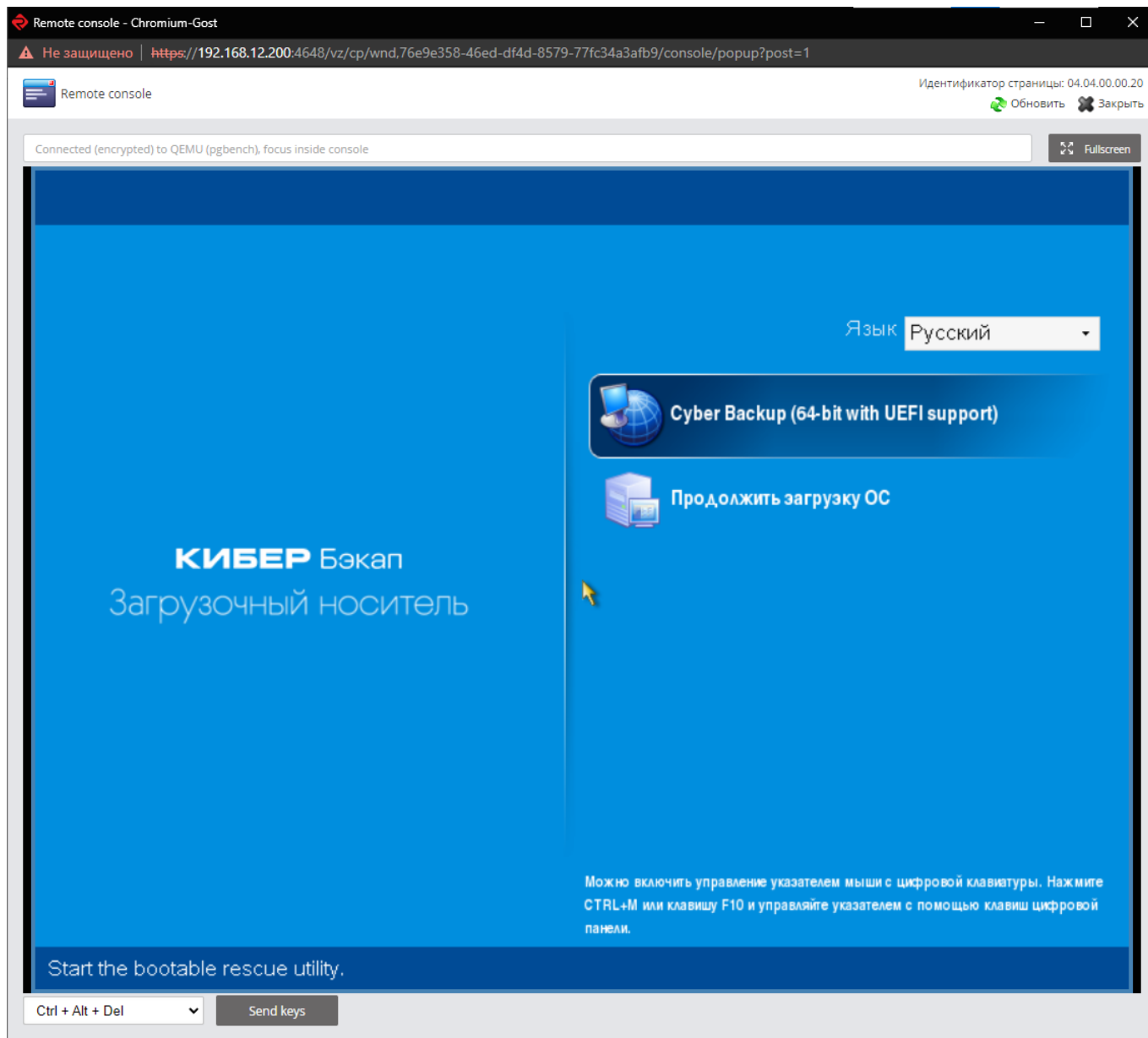
Исходный шаблон: н/д

Откройте консоль виртуальной машины, для этого:

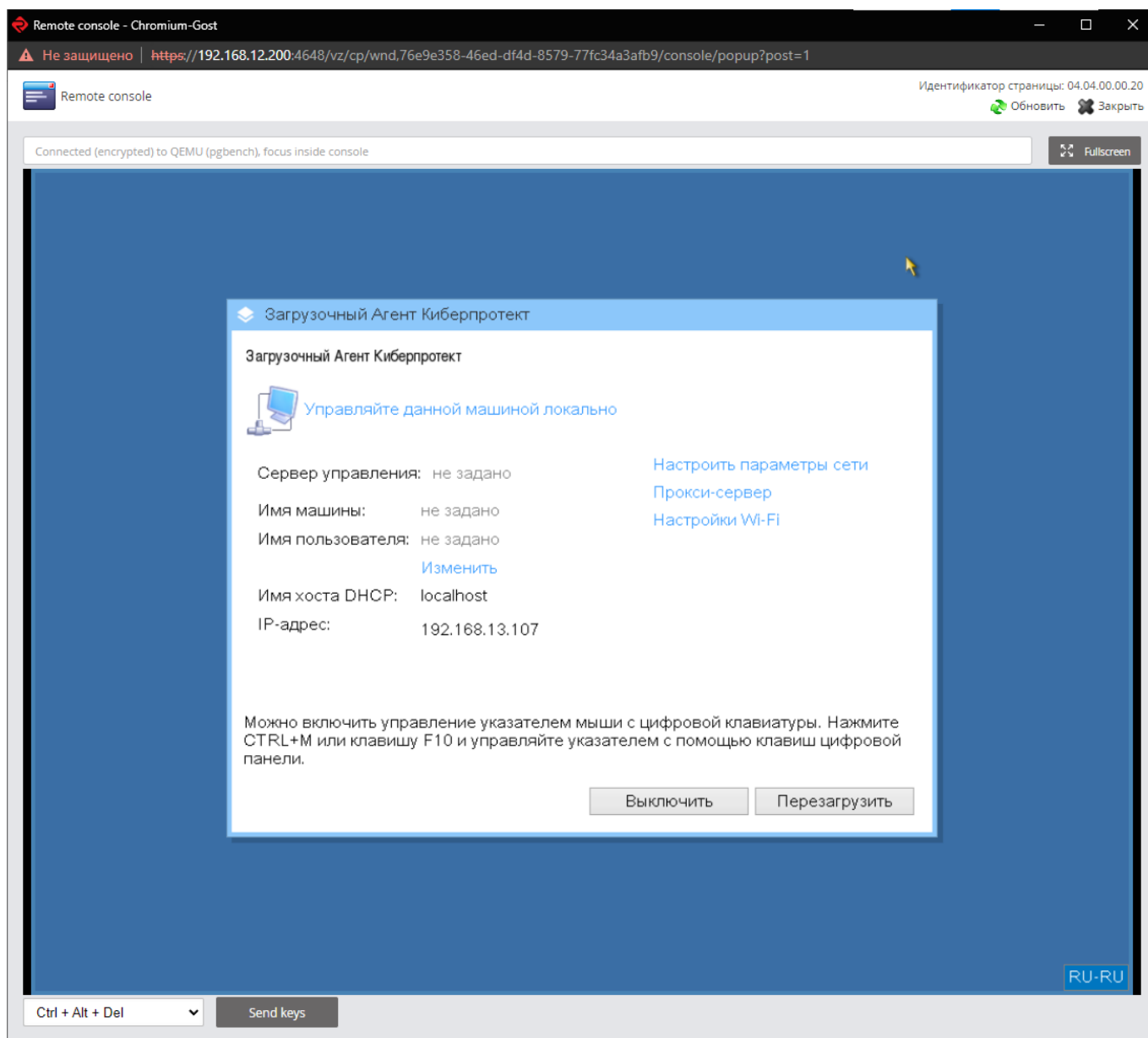
- перейдите на вкладку “Консоль”;
- нажмите кнопку “Detach Console” для запуска консоли в отдельном окне браузера;



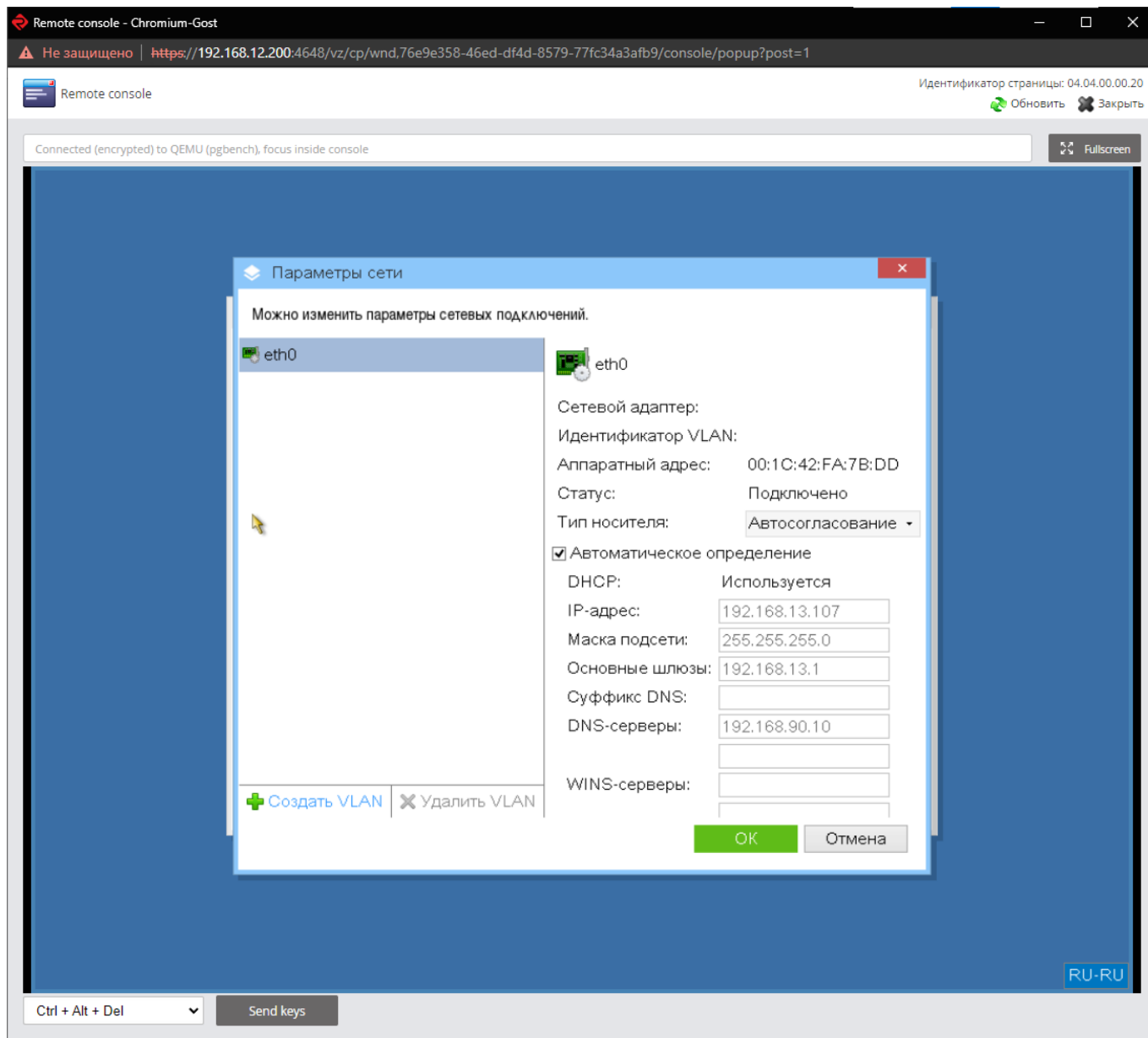
В меню загрузочного диска выберите пункт “Cyber Backup” и нажмите на него левой клавишей мыши. Если мышь “не слушается” нажмите F10 и переместите курсор клавишами со стрелками и нажмите клавишу “Enter” вместо левой клавиши мыши.



Окно запуска агента представлено на рисунке ниже.

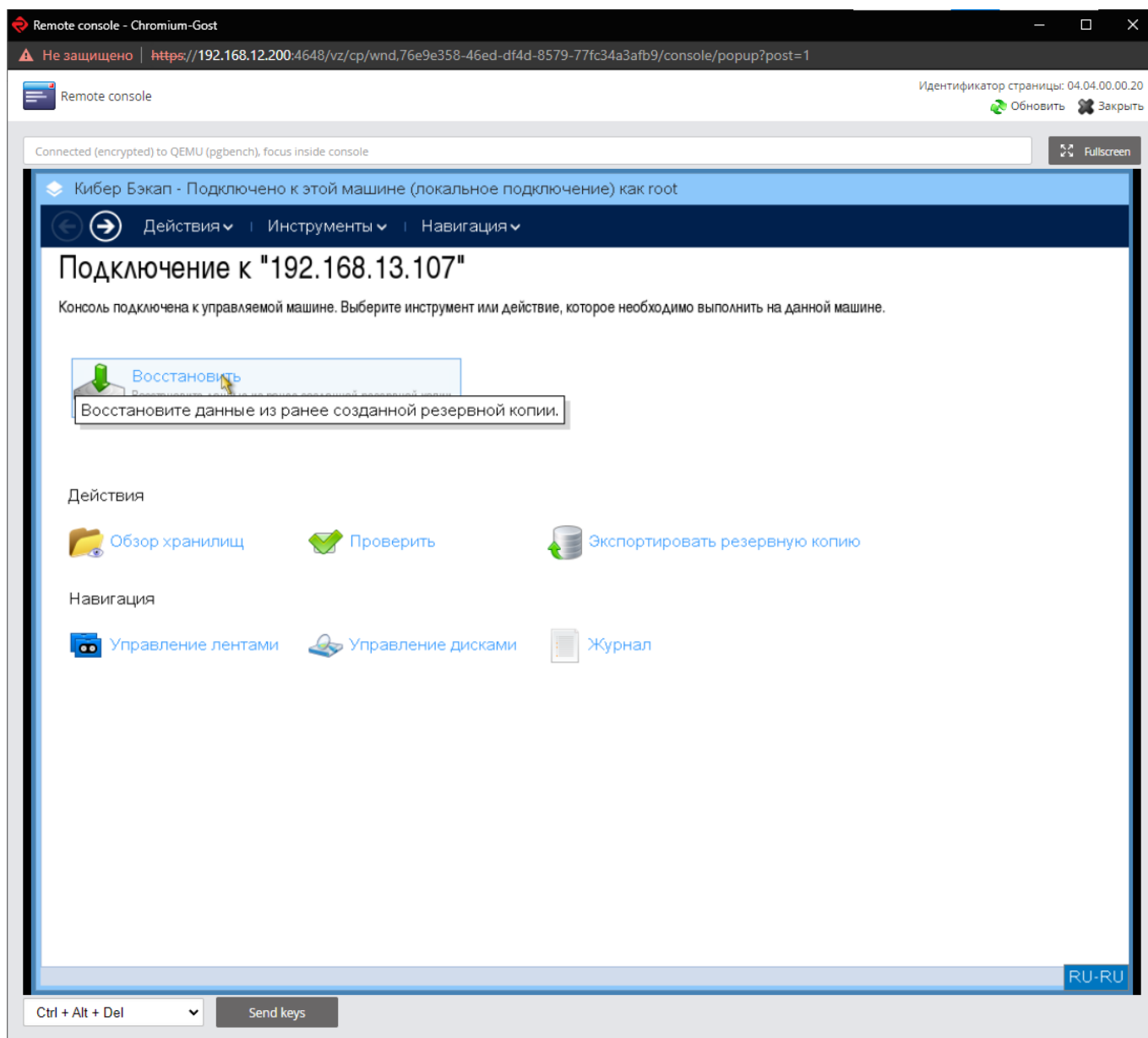


Для настройки сети выберите раздел “Изменить параметры сети”

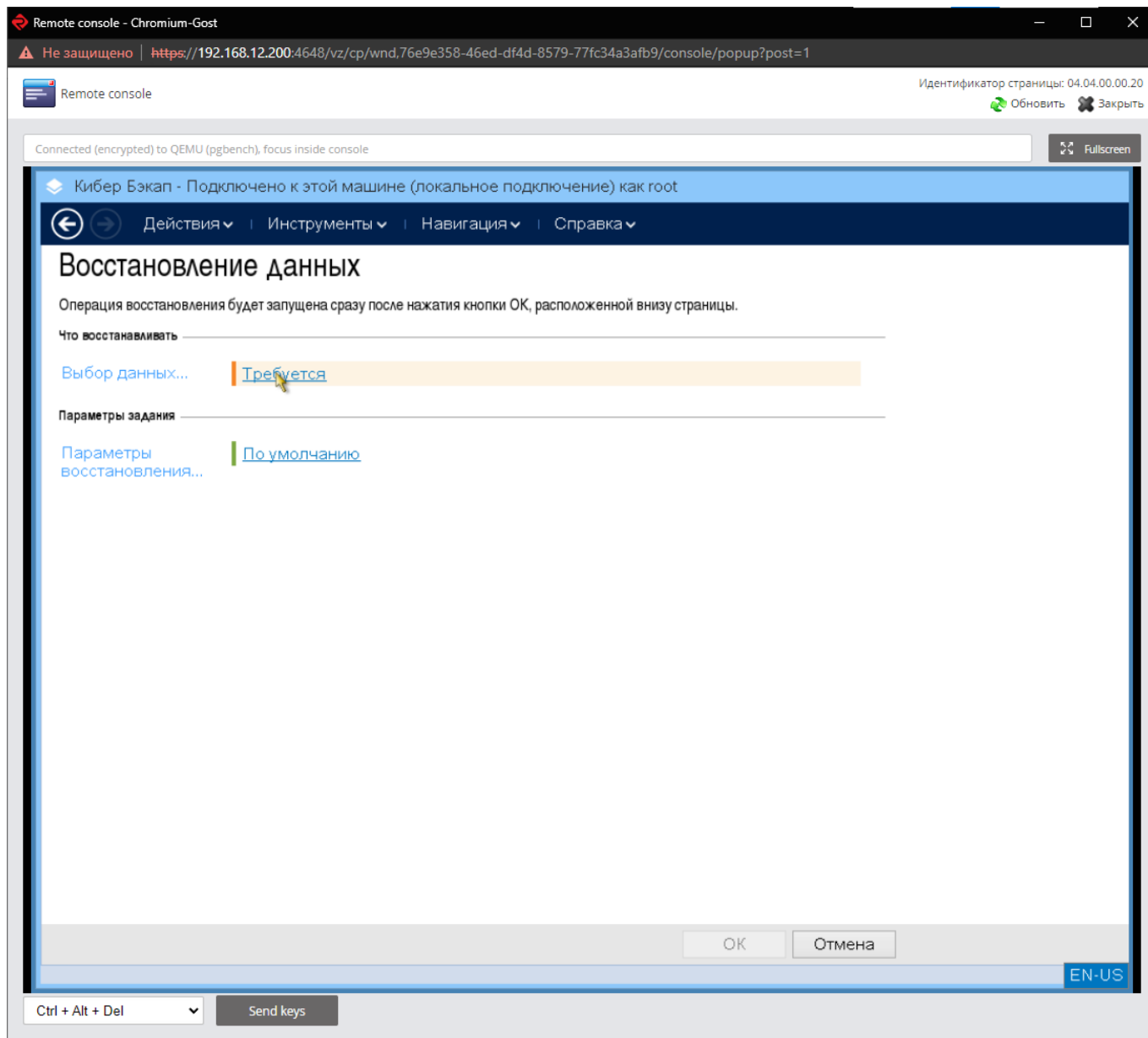


Для продолжения операции по восстановлению выберите режим "Управляйте данной машиной локально".

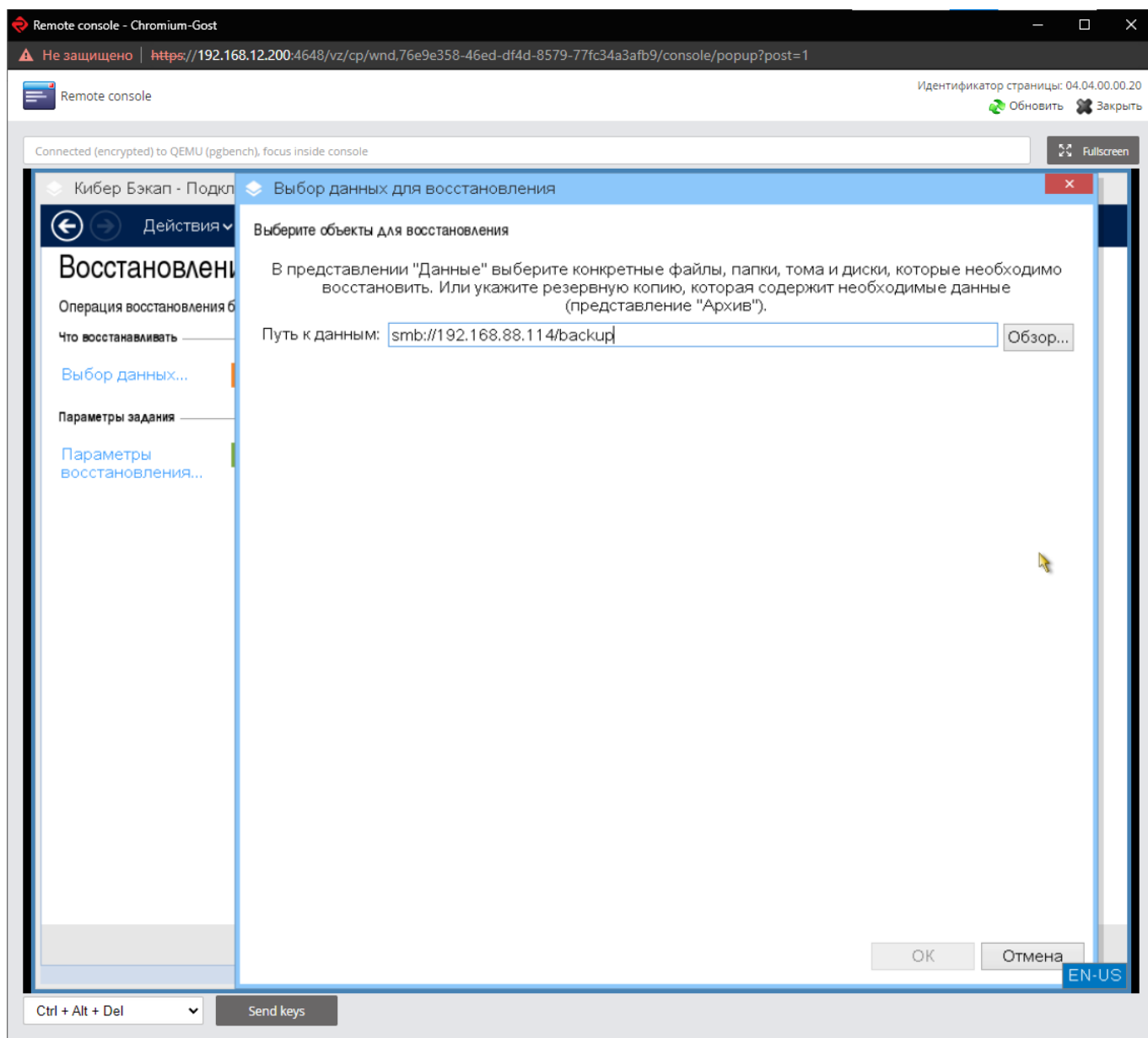
Для запуска процесса восстановления выберите режим "Восстановление данных".



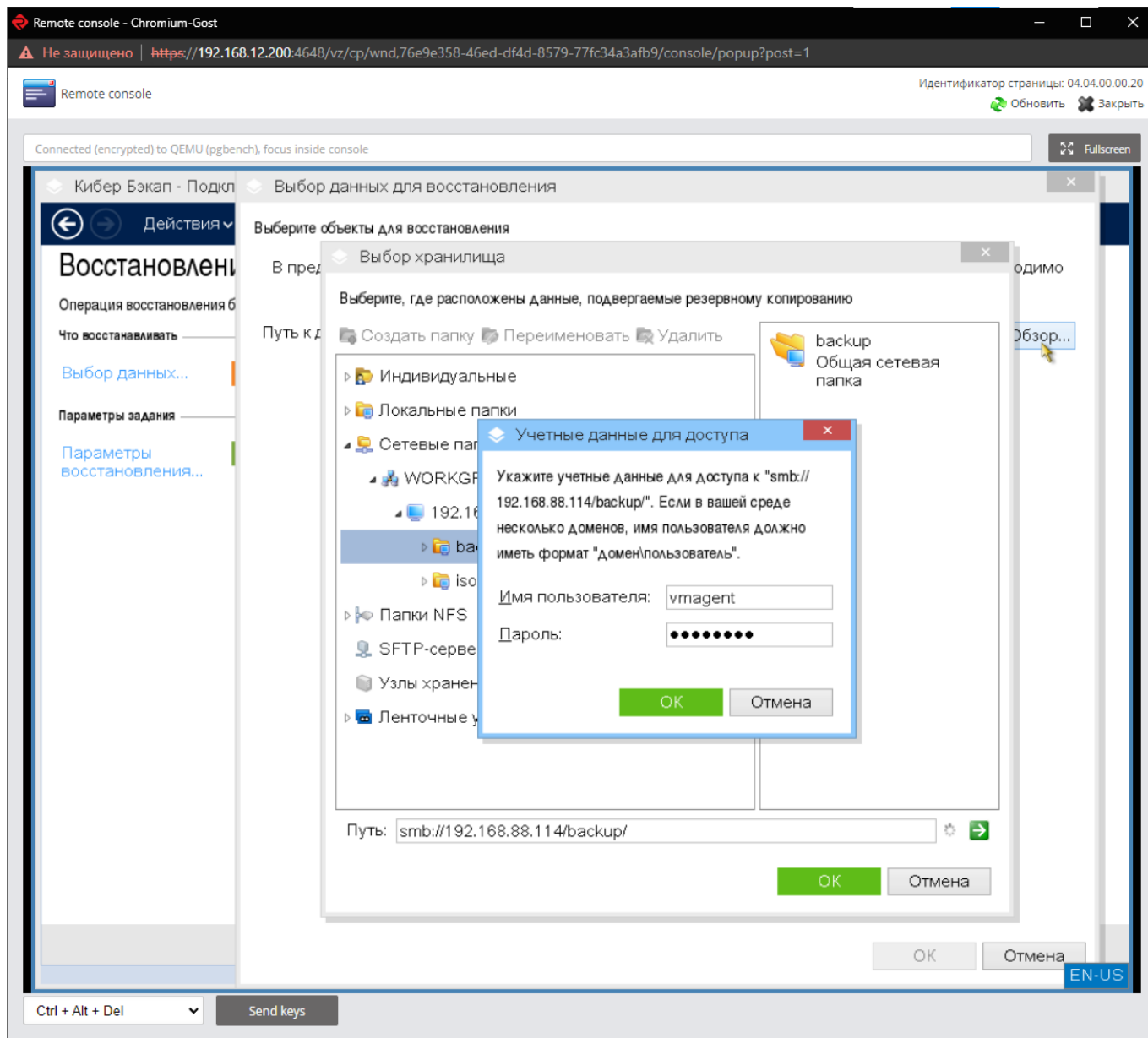
Выберите хранилище резервных копий, нажав на ссылку “Требуется” рядом с разделом меню “Выбор данных ...”.



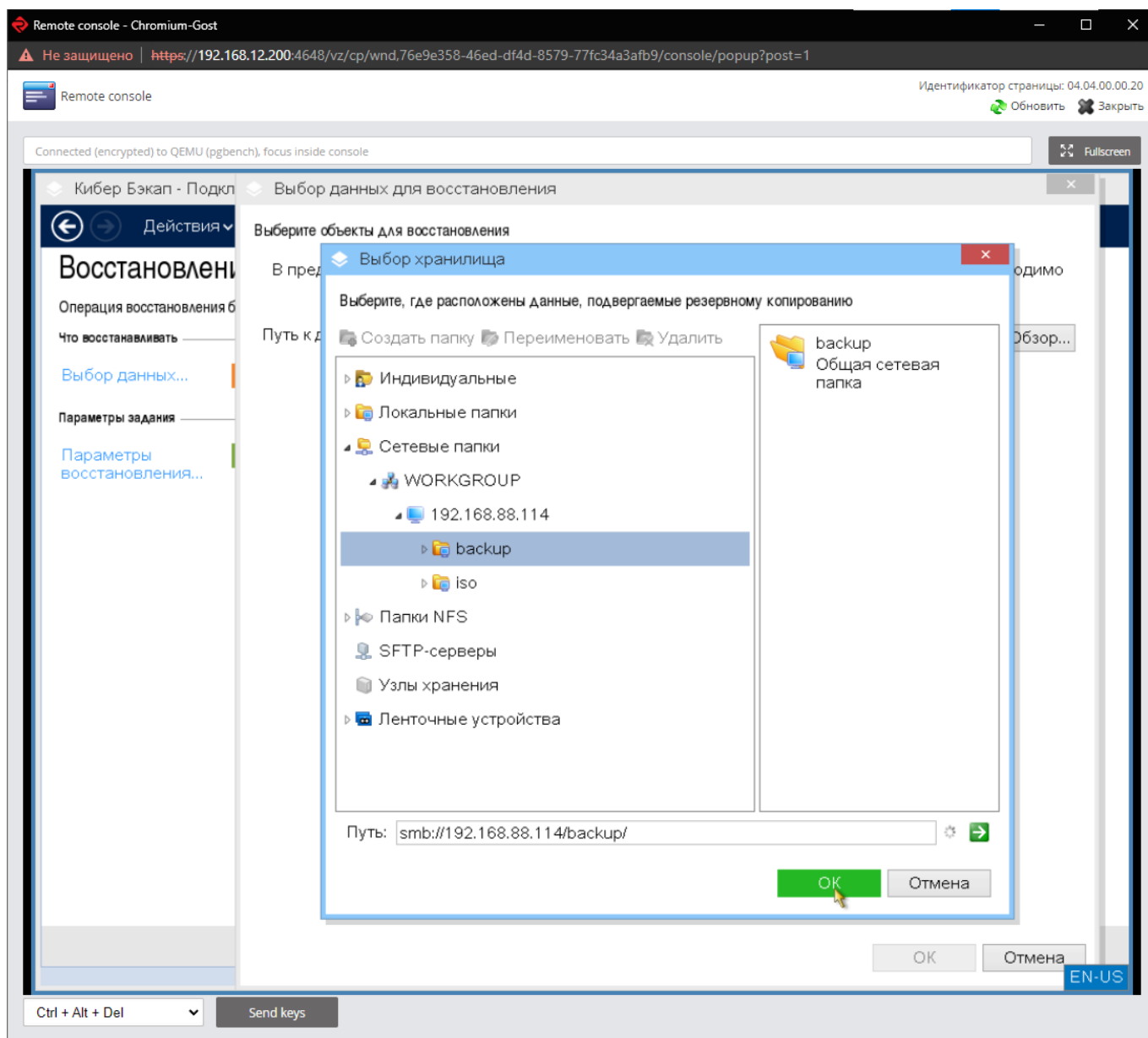
Укажите путь к хранилищу резервных копий и нажмите клавишу "Обзор" для проверки ввода.



Введите учетные данные пользователя с правами на чтение.

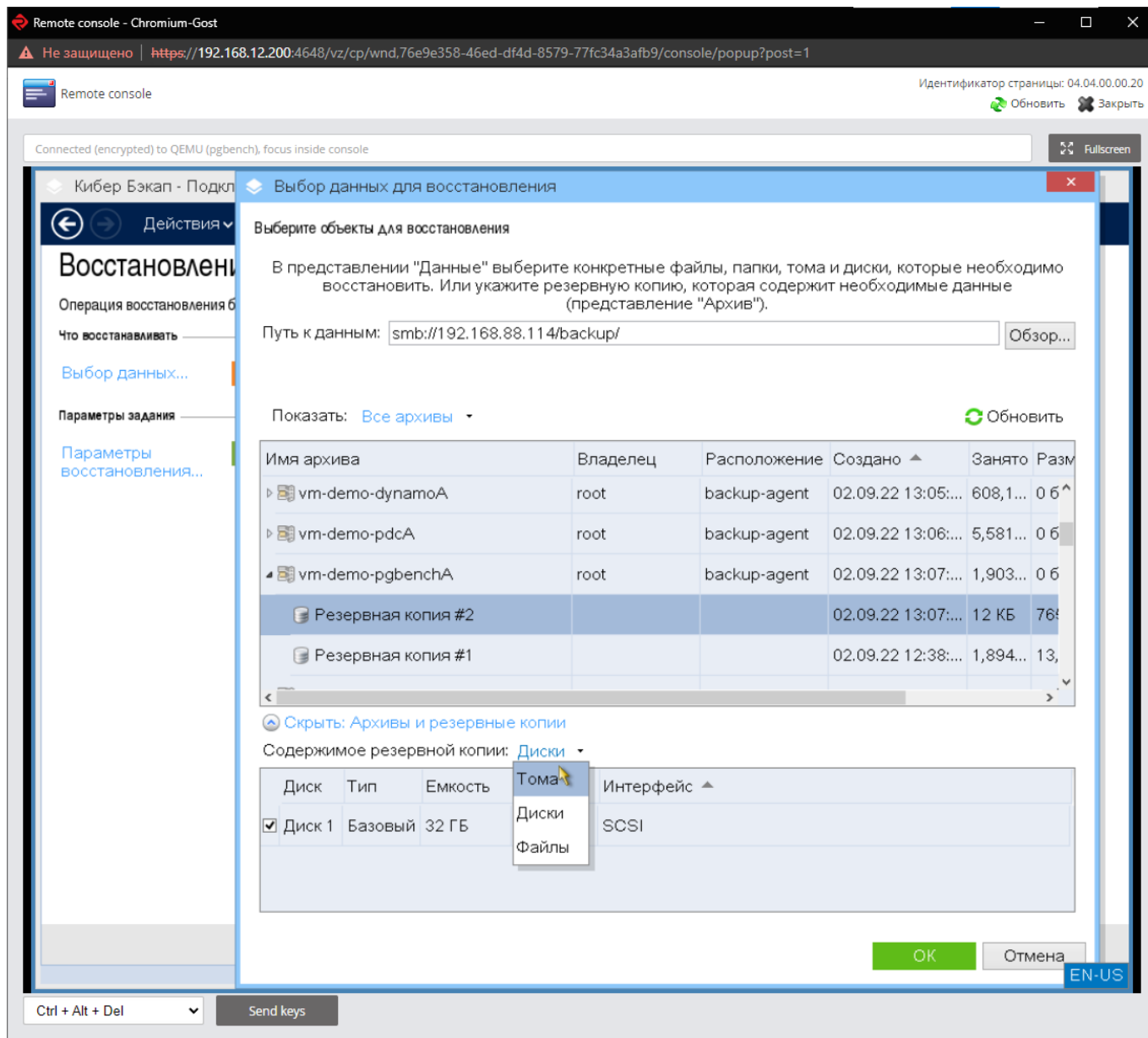


После появления зеленого указателя рядом со строкой пути - нажмите "OK" чтобы подтвердить выбор сервера.

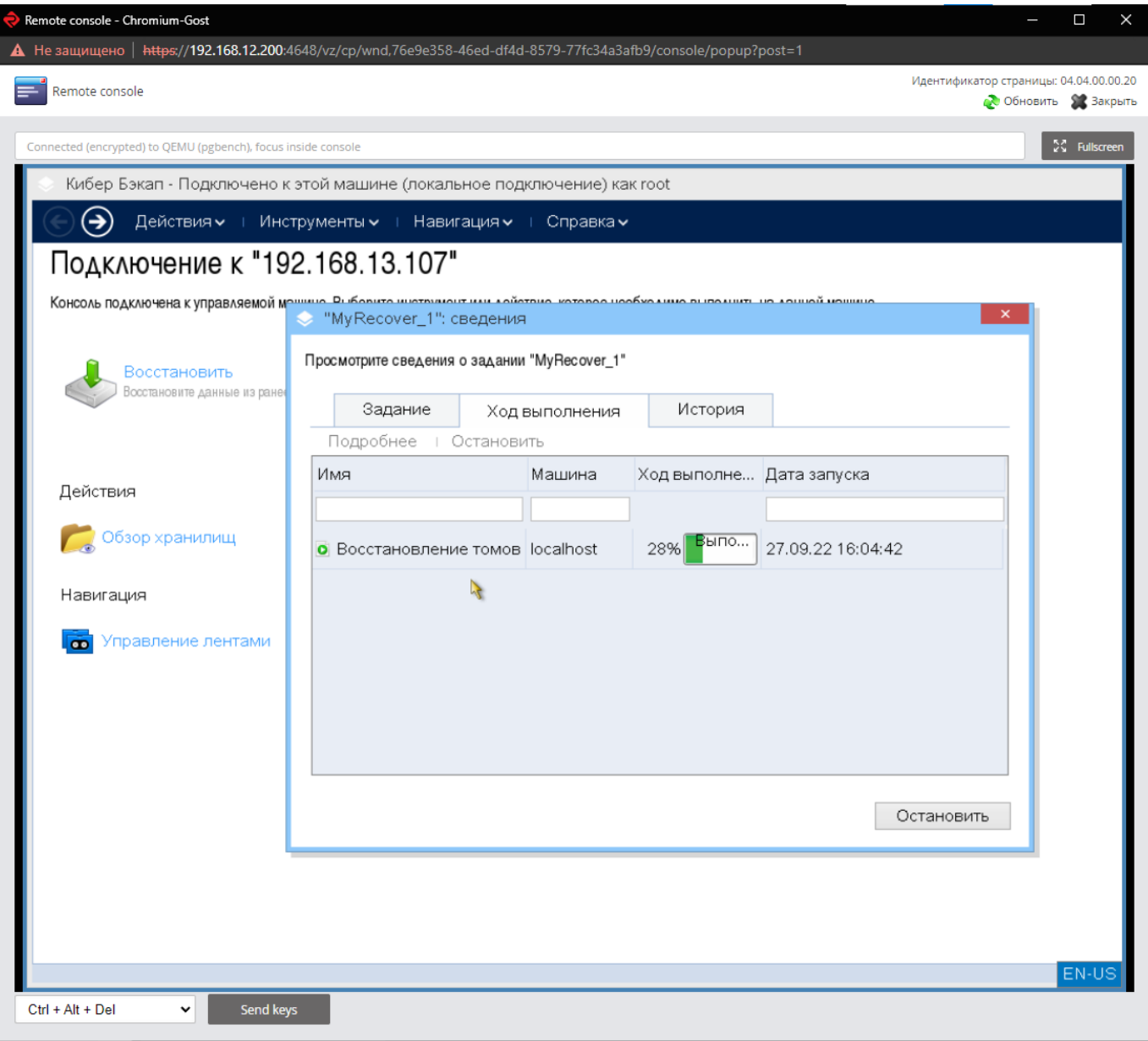


Выбрать резервную копию, для этого:

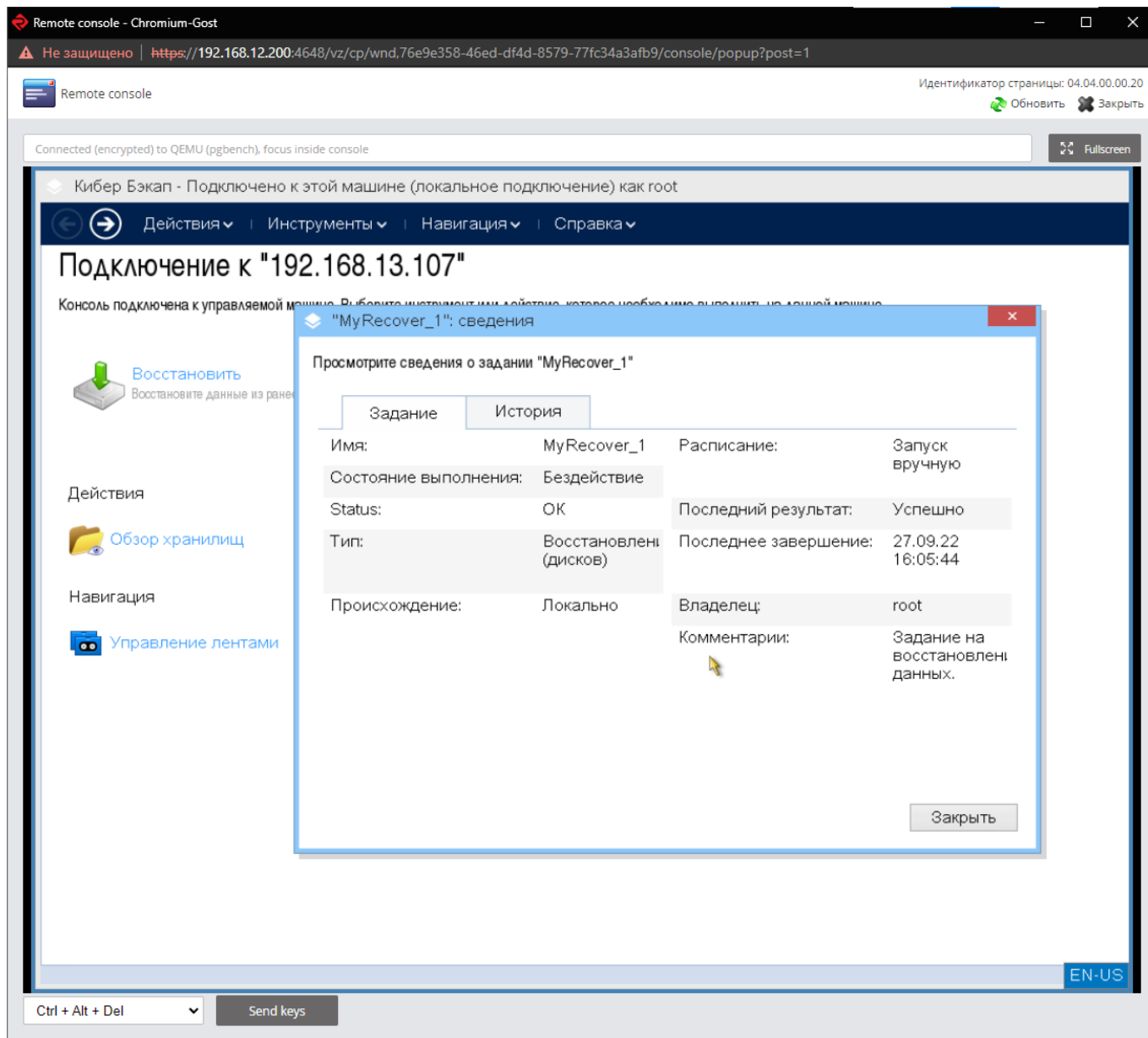
- найти файл резервной копии в списке;
- раскрыть меню файла;
- выбрать последнюю резервную копию из списка;
- переключить вид резервной копии на "Диски", нажав ссылку в разделе "Содержимое резервной копии";
- отметить все диски для восстановления;



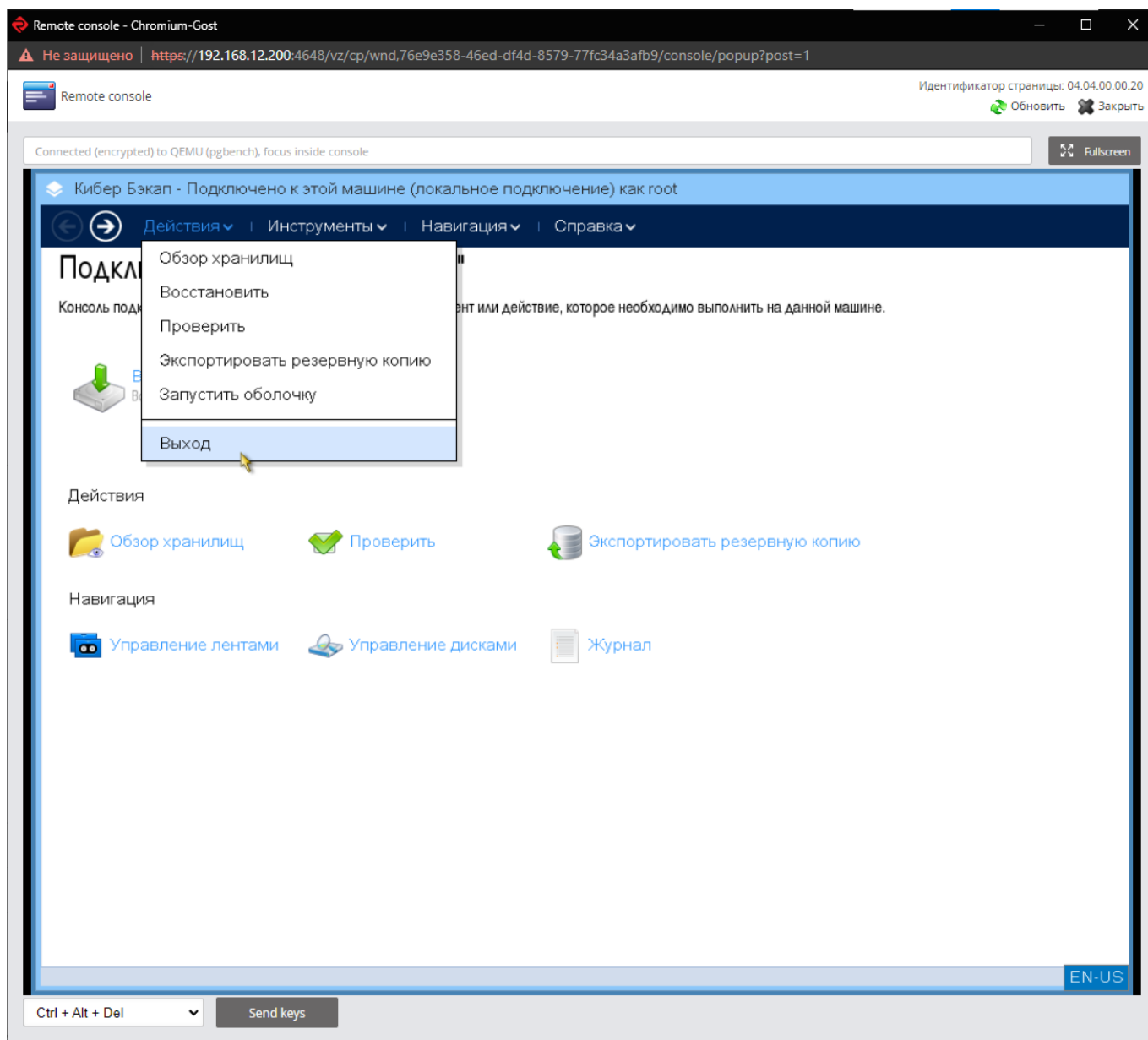
Убедиться что сопоставление восстанавливаемых копий и существующих дисков виртуальной машины прошло успешно и нажать “ОК” для запуска процесса восстановления. Следить за ходом процесса восстановления можно на вкладке “ход выполнения”.



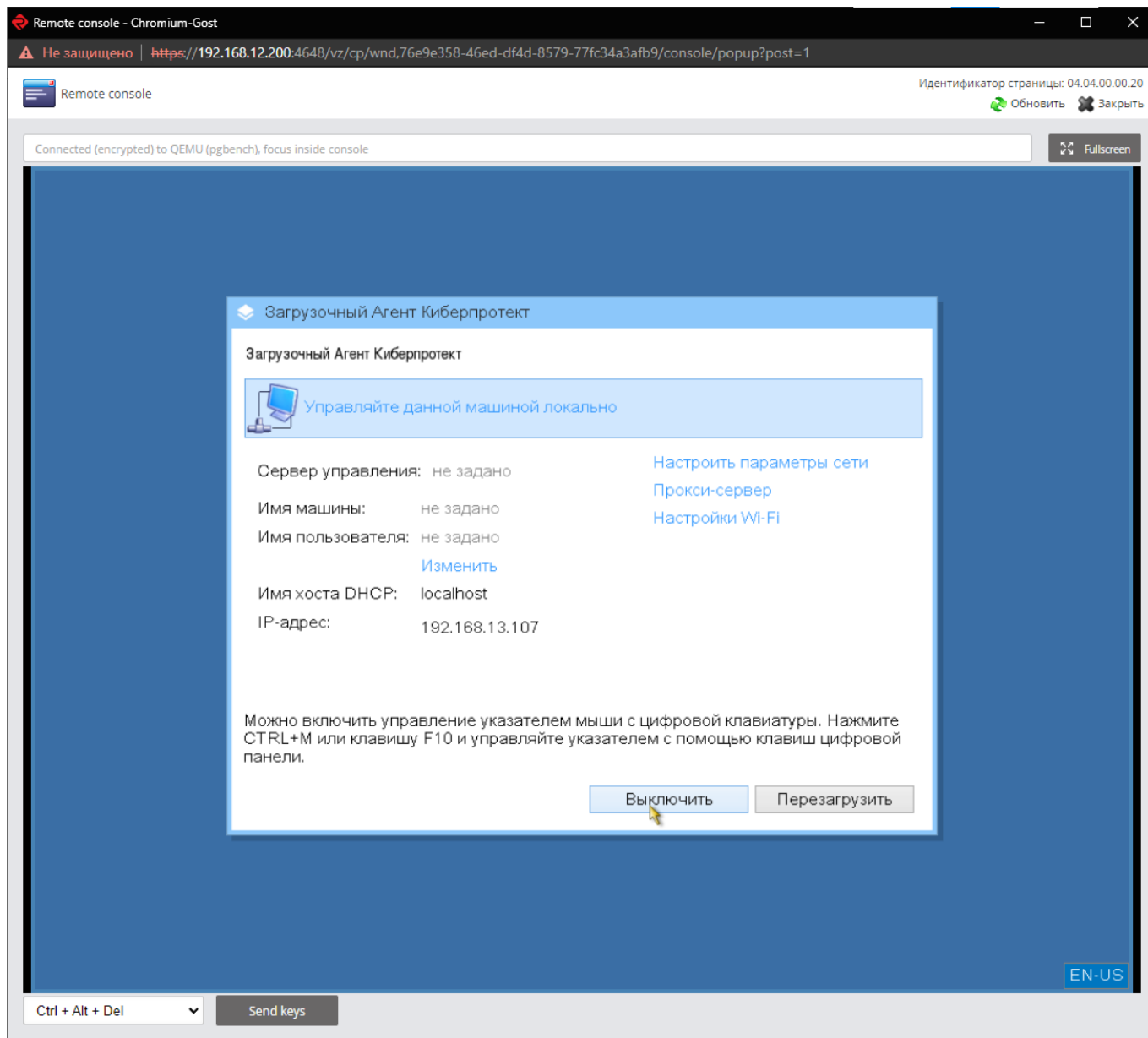
Результат восстановления будет отображен на вкладке “Задание”.



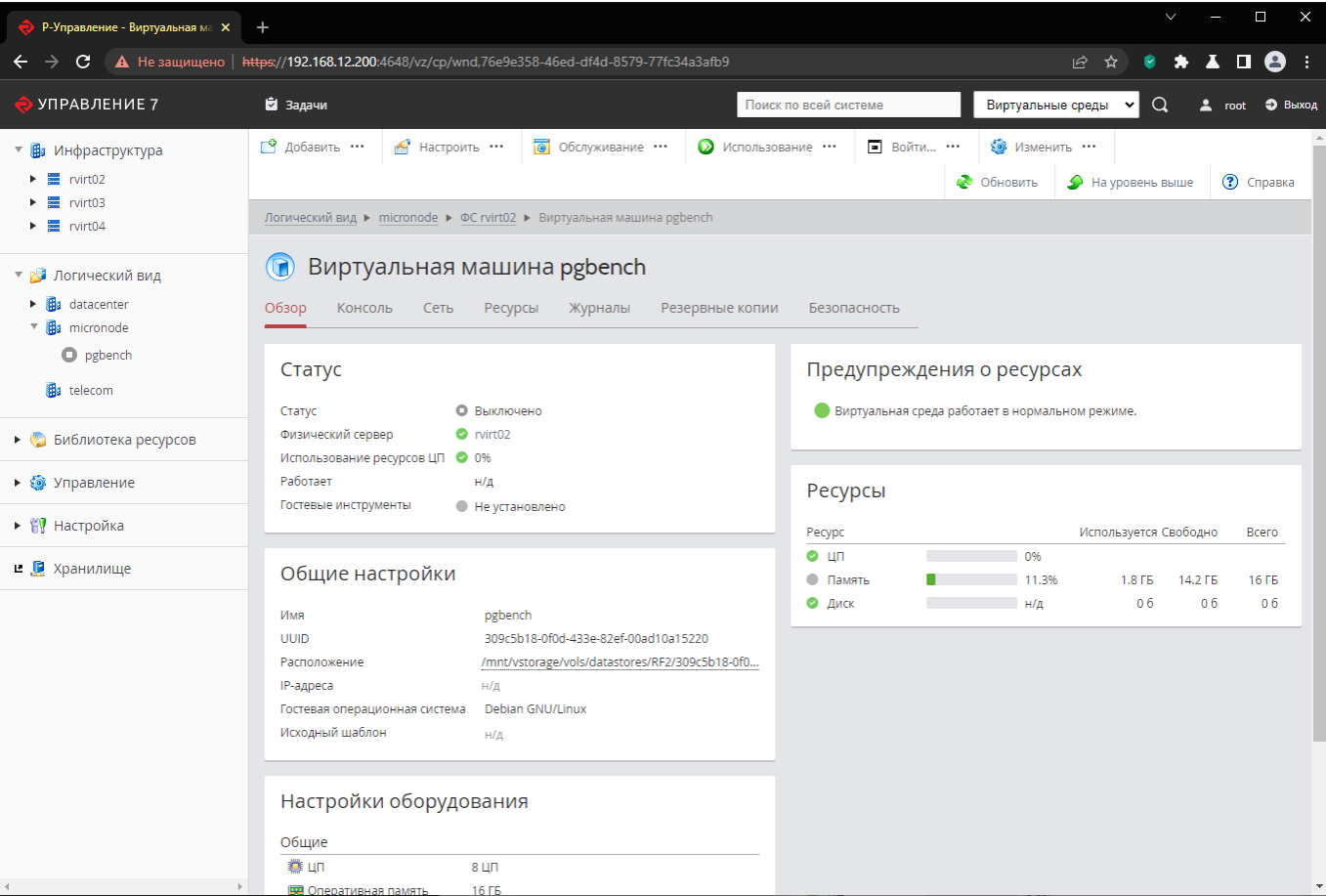
Для выхода из загрузочного диска нажмите меню "Действие" и выберите пункт "Выход".



Нажмите кнопку “Выключить” для выключения виртуальной машины.



Дождитесь выключения виртуальной машины в консоли Р-Виртуализация.



Для доступа к настройкам оборудования виртуальной машины выполните следующие действия:

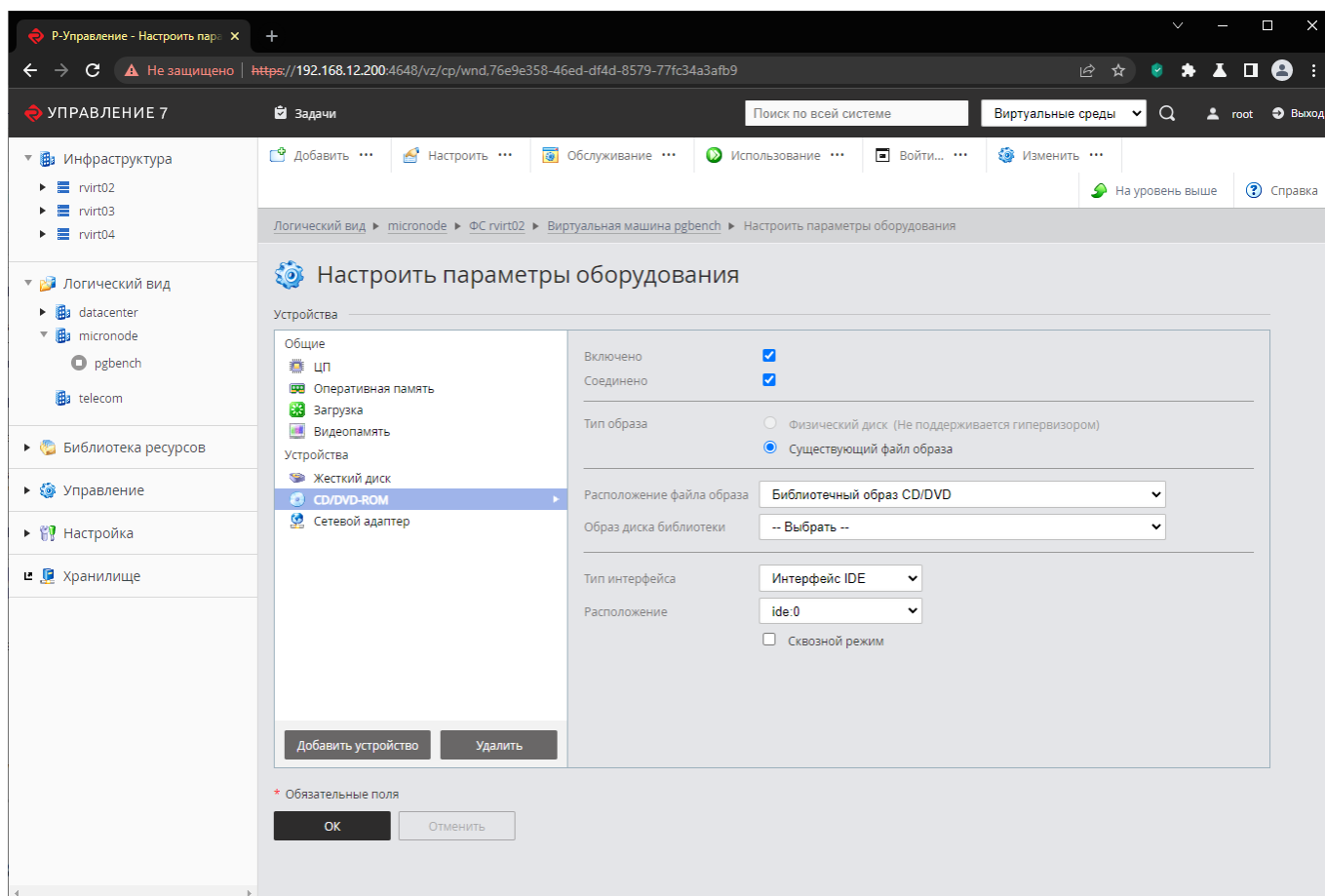
- нажмите настроить;
- выберите пункт меню “Настройки оборудования”.

The screenshot shows the Micronode web interface for managing virtual machines. The left sidebar contains a navigation menu with categories like 'Инфраструктура', 'Логический вид', 'Библиотека ресурсов', 'Управление', 'Настройка', and 'Хранилище'. The main panel displays the configuration for a virtual machine named 'pgbench'. A dropdown menu is open under the 'Настроить' (Configure) button, showing options: 'Общие настройки' (General settings), 'Настройки оборудования' (Hardware settings), 'Пароль' (Password), and 'Установить гостевые инструменты' (Install guest tools). The 'Общие настройки' option is highlighted. Below the menu, a green notification bar states: 'Информация. Операция была завершена: Отключить запущенную виртуальную среду. (Подробнее)'. The 'Статус' (Status) section shows the VM is 'Запущено' (Running) with 0.2% CPU usage. The 'Общие настройки' (General settings) section lists details like name, UUID, location, and guest OS (Debian GNU/Linux). The 'Скриншот' (Screenshot) section shows a monitor icon and a button to 'Обновить скриншот' (Update screenshot). The 'Предупреждения о ресурсах' (Resource warnings) section indicates the VM is running normally. The 'Ресурсы' (Resources) section shows a progress bar for CPU usage at 0.2%.

Отключите загрузочный образ КиберБэкап, для этого:

- перейдите в раздел “Устройства - CD/DVD-ROM”;
- в поле “Образ диска библиотеки” выберите “-Выбрать-”;
- нажмите “ОК”.

Last
update:
2022/12/15 11:28 domestic:rosplatforma:guide:dr:recovery:vm_restore_acronis https://micronode.ru/domestic/rosplatforma/guide/dr/recovery/vm_restore_acronis



From:
<https://micronode.ru/> - **micronode.ru**

Permanent link:
https://micronode.ru/domestic/rosplatforma/guide/dr/recovery/vm_restore_acronis

Last update: **2022/12/15 11:28**

