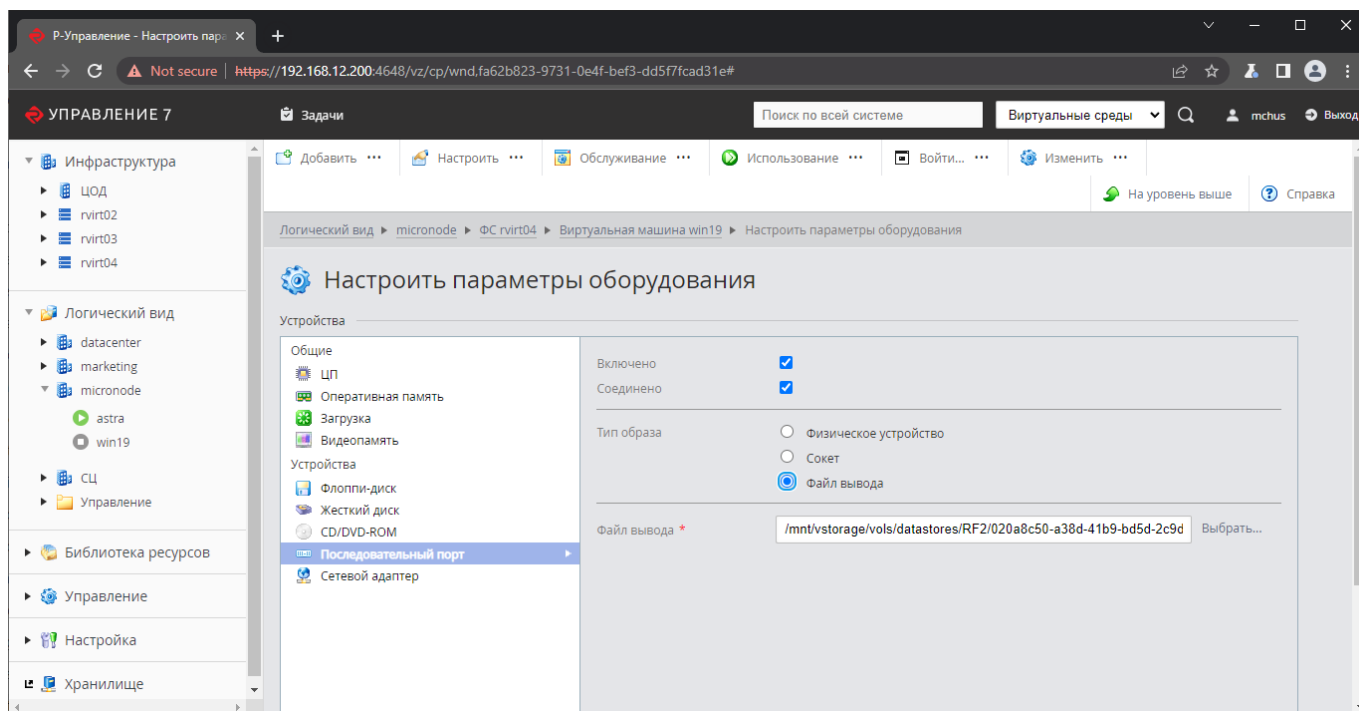


P-Виртуализация: Настройка параметров последовательного порта в виртуальной машине

Для настройки параметров последовательного порта в виртуальной машине необходимо выбрать раздел “Последовательный порт” в поле “Устройства”. В интерфейсе настройки последовательного порта доступны следующие настройки:

- **Включено** - управляет наличием данного устройства в гостевой виртуальной машине. При снятии отметки “Включено” порт не будет доступен в виртуальной машине, но сохранится в интерфейсе конфигурации. Данная опция может быть использована для временного отключения устройства от системы без удаления записи в конфигурации виртуальной машины.
- **Соединено** - управляет тем подключён виртуальный порт к заданному интерфейсу. При отключении данной опции виртуальный порт присутствует в машине но не подключен ни к какому устройству или файлу.
- Раздел **Тип образа** позволяет задать режим функционирования последовательного порта:
 - **Физическое устройство** - данный режим соединяет виртуальный порт с физическим портом сервера, на котором запущена виртуальная машина.
 - **Сокет** - данный режим позволяет объединить две виртуальные машины через сокет по последовательному порту. При выборе данного режима необходимо указать следующие параметры:
 - Имя сокета в поле “Сокет” или оставить предложенное значение по умолчанию.
 - Режим “Клиент” или “Сервер”. Для объединения виртуальных машин один порт будет выступать ролью “Сервер”, второй порт иметь роль “Клиент”.
 - **Файл вывода** - при выборе данного режима весь вывод порта виртуальной машины будут записан в указанный файл. По умолчанию файл создается в директории с виртуальной машиной.



From:
<https://micronode.ru/> - **micronode.ru**

Permanent link:
https://micronode.ru/domestic/rosplatforma/guide/change_vm_virtual_hw/edit/com

Last update: **2022/10/19 14:05**

