

# P-Виртуализация: Добавление параллельного порта к виртуальной машине

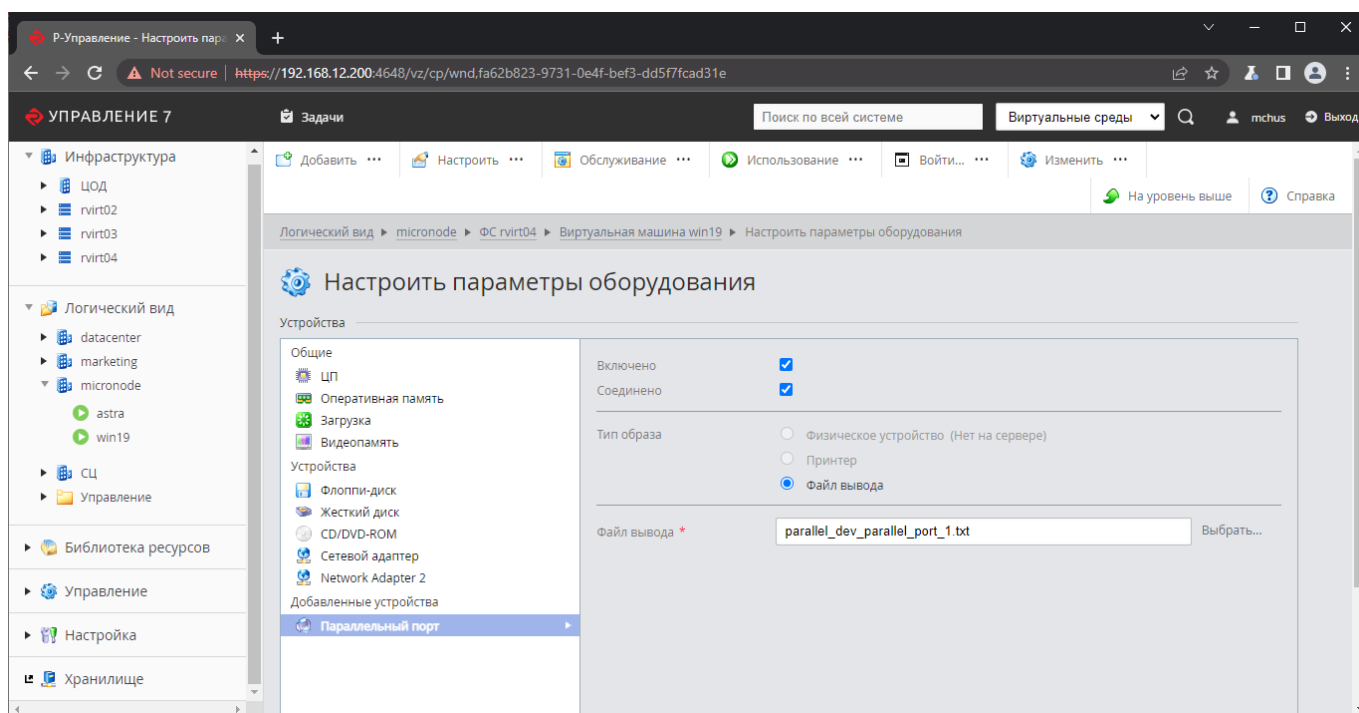


Поддержка параллельного порта более не доступна в системе виртуализации P-Платформа

Для добавления параллельного порта к виртуальной машине необходимо выбрать устройство “Параллельный порт” во всплывающем окне “Выберите устройства”. В интерфейсе настройки добавляемого параллельного порта необходимо выполнить следующие настройки:

- **Включено** - управляет наличием данного устройства в гостевой виртуальной машине. При снятии отметки “Включено” порт не будет доступен в виртуальной машине, но сохранится в интерфейсе конфигурации. Данная опция может быть использована для временного отключения устройства от системы без удаления записи в конфигурации виртуальной машины.
- **Соединено** - управляет тем подключён виртуальный порт к заданному интерфейсу. При отключении данной опции виртуальный порт присутствует в машине но не подключен ни к какому устройству или файлу.
- Раздел **Тип образа** позволяет задать режим функционирования параллельного порта:
  - **Физическое устройство** - данный режим соединяет виртуальный порт с физическим портом сервера, на котором запущена виртуальная машина.
  - **Принтер** - данный режим соединяет виртуальный порт с принтером, подключенным к серверу виртуализации, на котором запущена виртуальная машина.
  - **Файл вывода** - при выборе данного режима весь вывод параллельного порта виртуальной машины будут записан в указанный файл. По умолчанию файл создается в директории с виртуальной машиной.

Last  
update:  
2022/10/19 13:52 domestic:rosplatforma:guide:change\_vm\_virtual\_hw:add:lp https://micronode.ru/domestic/rosplatforma/guide/change\_vm\_virtual\_hw/add/lpt



From:

<https://micronode.ru/> - **micronode.ru**

Permanent link:

[https://micronode.ru/domestic/rosplatforma/guide/change\\_vm\\_virtual\\_hw/add/lpt](https://micronode.ru/domestic/rosplatforma/guide/change_vm_virtual_hw/add/lpt)

Last update: **2022/10/19 13:52**

