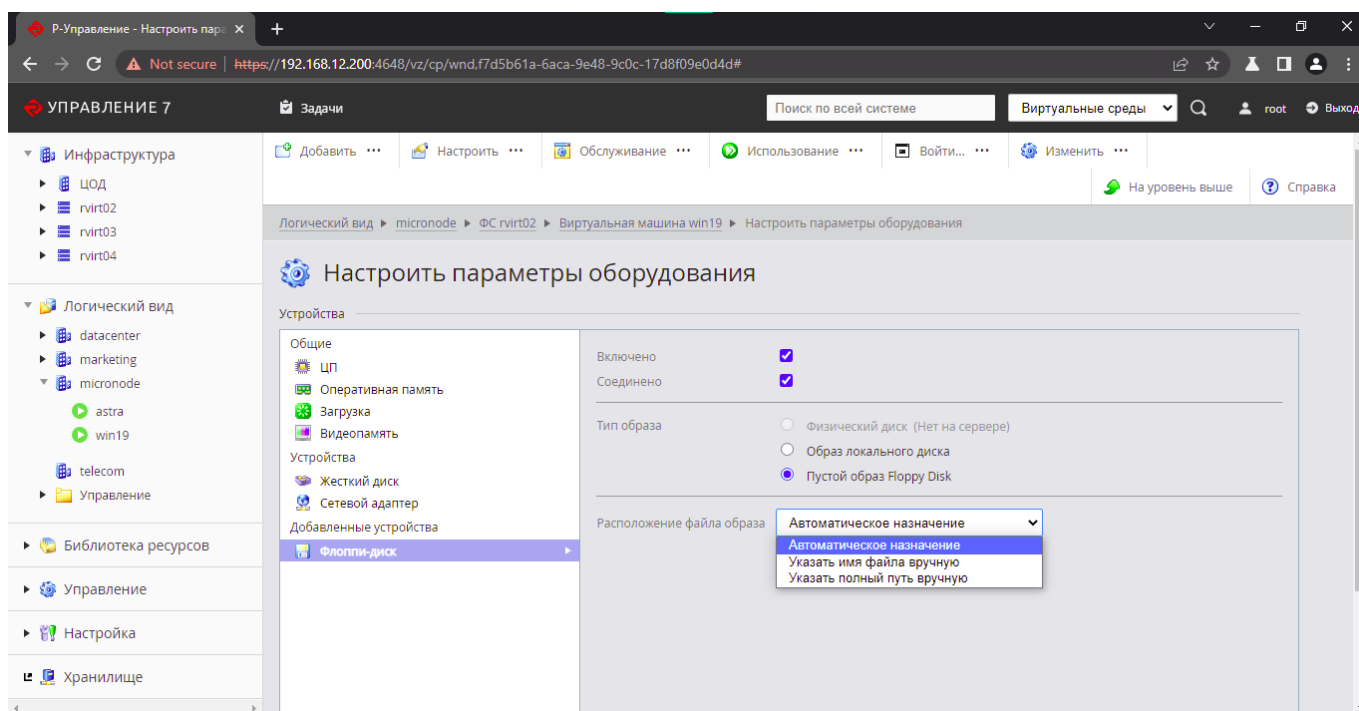


# P-Виртуализация: Добавление гибкого диска к виртуальной машине

Для добавления гибкого магнитного диска необходимо выбрать устройство “флоппи-диск”. Интерфейс позволяет задать следующие настройки:

- **Включено** - управляет наличием данного устройства в гостевой виртуальной машине. При снятии отметки “Включено” дисковод не будет доступен в виртуальной машине, но сохранится в интерфейсе конфигурации. Данная опция может быть использована для временного отключения дисковода от системы.
- **Соединено** - управляет тем вставлена ли виртуальная дискета в дисковод или нет. При отключении данной опции дисковод присутствует в виртуальной машине но без дискеты.
- **Тип образа** позволяет на этапе добавления диска указать один из нескольких вариантов создания образа виртуальной дискеты. Доступны следующие варианты:
  - **Физический диск** - подключить физический дисковод сервера к виртуальной машине.
  - **Образ локального диска** - подключить существующий, заранее созданный файл образа дискеты к виртуальной машине.
  - **Пустой образ Floppy Disk** - создать новый пустой файл образа виртуальной дискеты.
- **Файл образа** - данный раздел доступен только при выборе типа образа “Образ локального диска” и позволяет указать полный путь к существующему образу дискеты, которая будет подключена к виртуальной машины.
- **Расположение файла образа** - данный раздел активен только при выборе типа образа “Пустой образ Floppy Disk” и позволяет указать режим создания нового пустого образа виртуальной дискеты:
  - **Автоматическое назначение** - образ будет создан в папке с виртуальной машиной, имя файла будет сгенерировано автоматически (“floppyX.fdd”).
  - **Указать имя файла вручную** - образ будет создан в папке с виртуальной машиной, имя файла необходимо указать пользователю вручную.
  - **Указать полный путь вручную** - пользователю необходимо ввести полный путь до создаваемого файла образа.

Last update: 2022/10/19 11:42 domestic:rosplatforma:guide:change\_vm\_virtual\_hw:add:fdd [https://micronode.ru/domestic/rosplatforma/guide/change\\_vm\\_virtual\\_hw/add/fdd](https://micronode.ru/domestic/rosplatforma/guide/change_vm_virtual_hw/add/fdd)



From:  
<https://micronode.ru/> - **micronode.ru**

Permanent link:  
[https://micronode.ru/domestic/rosplatforma/guide/change\\_vm\\_virtual\\_hw/add/fdd](https://micronode.ru/domestic/rosplatforma/guide/change_vm_virtual_hw/add/fdd)

Last update: **2022/10/19 11:42**

