

Управление логическим представлением

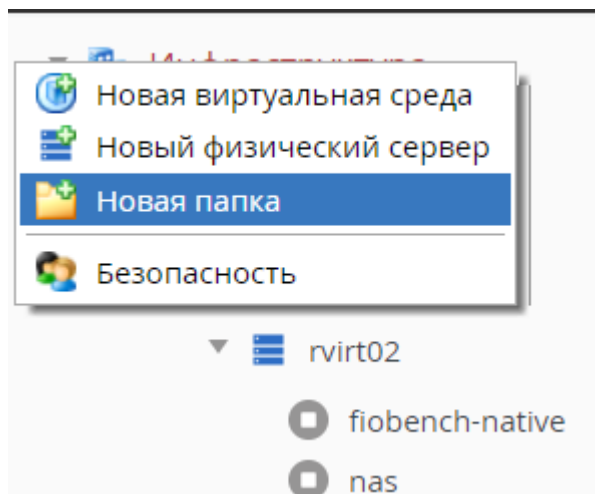
Система управления платформой виртуализации “Р-управление” предоставляет администратору два основных представления виртуальной инфраструктуры:

1. Вид “Инфраструктура” позволяет упорядочивать только физические серверы с использованием папок трех типов:
 1. ЦОД;
 2. Стойка;
 3. Папка;
2. Вид “Логический вид” позволяет упорядочить не только физические серверы, но и виртуальные среды. В “логическом виде” одна и та-же машина может находиться в разных папках и на разных уровнях иерархии. Данное представление может быть использовано например для разграничения доступа пользователей организационной структуры и позволяет использовать папки двух типов:
 1. Подразделение;
 2. Папка;

Изменение структуры папок

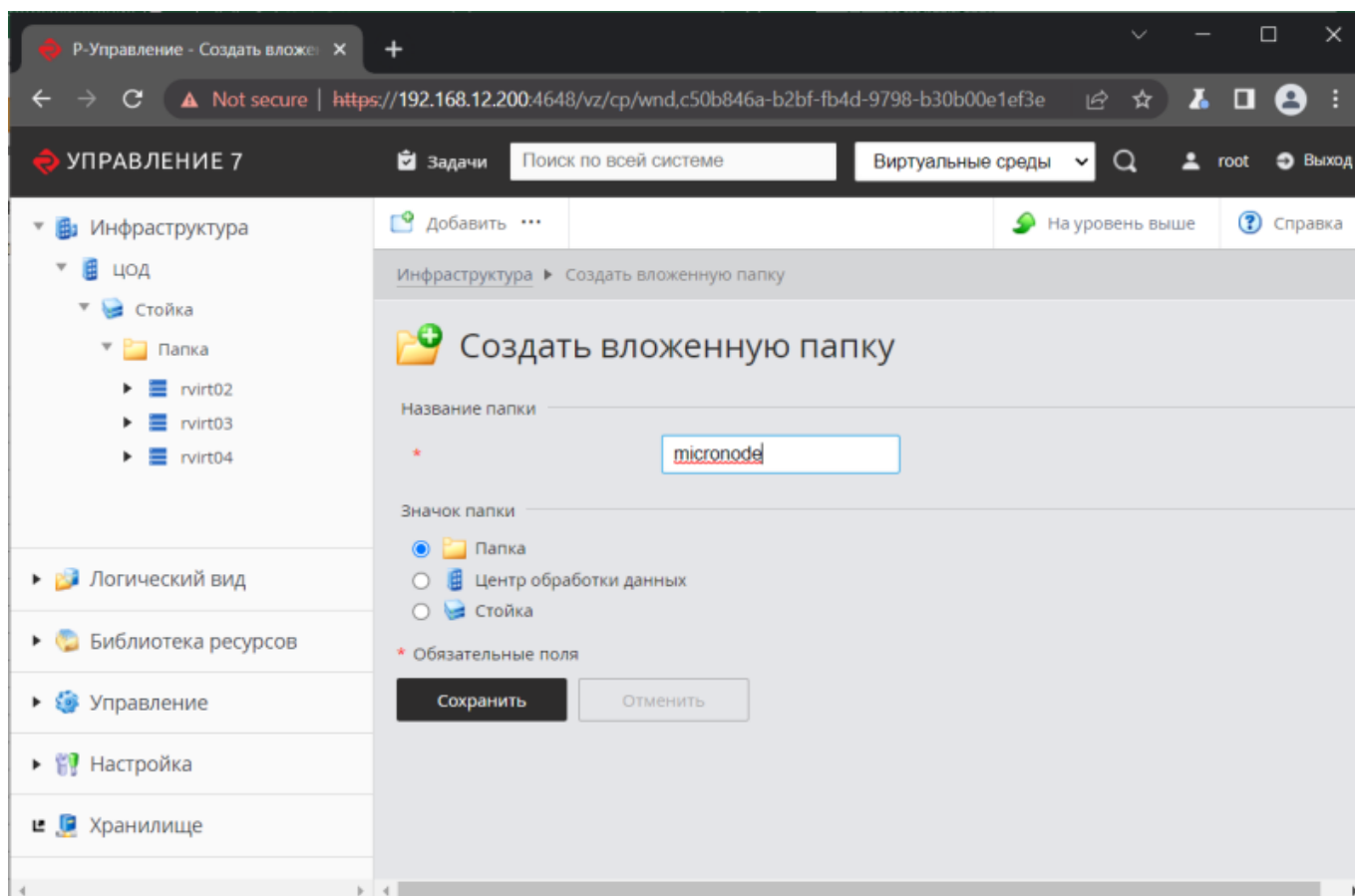
Создание папок

Для создания новой папки необходимо нажать правой кнопкой мыши по родительскому объекту для создаваемой папки и выбрать раздел контекстного меню “Новая папка”.

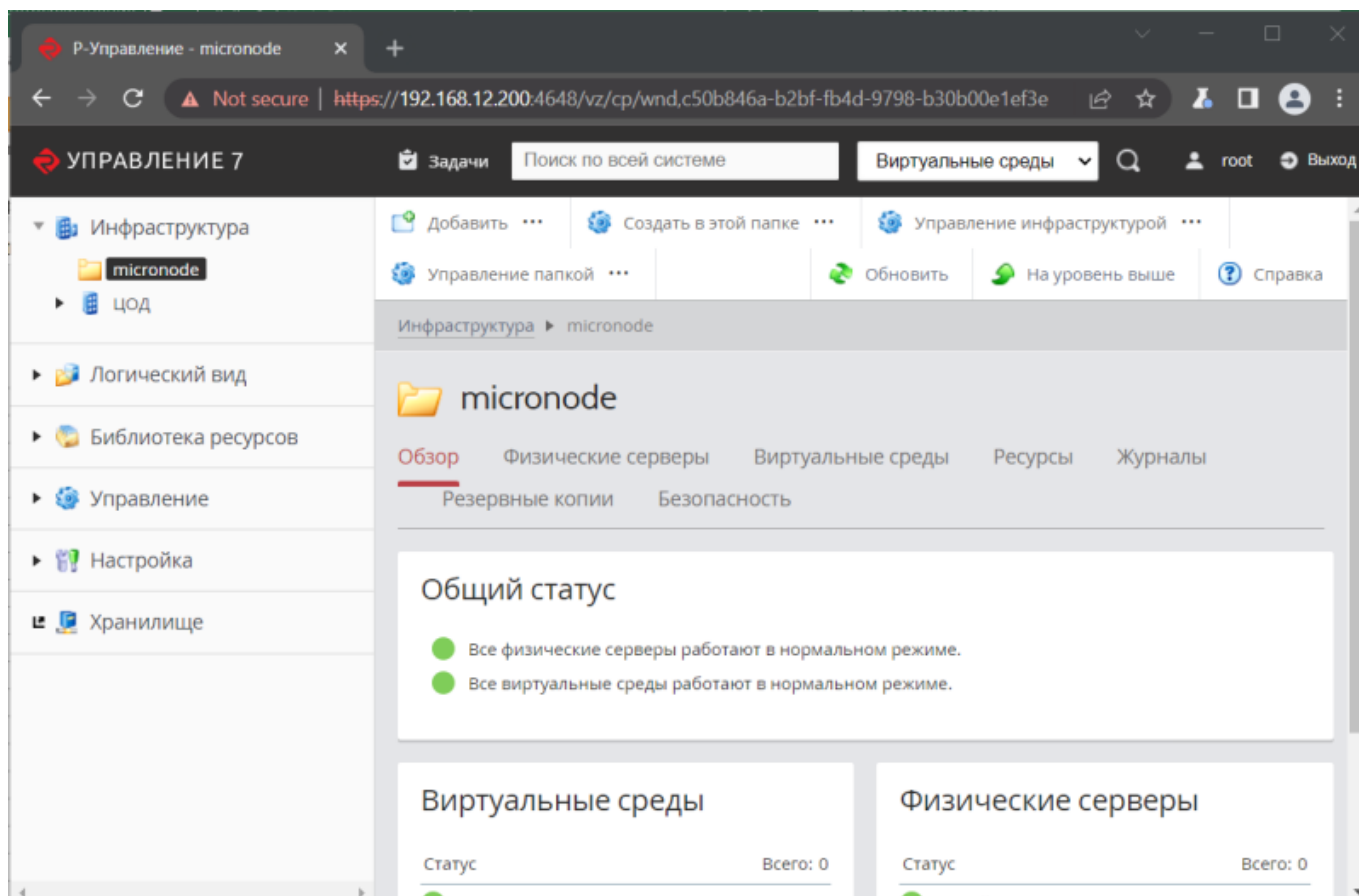


В разделе “Создать вложенную папку” заполнить следующие обязательные параметры:

- Указать название папки;
- Выбрать из списка предложенных вариантов значок папки.

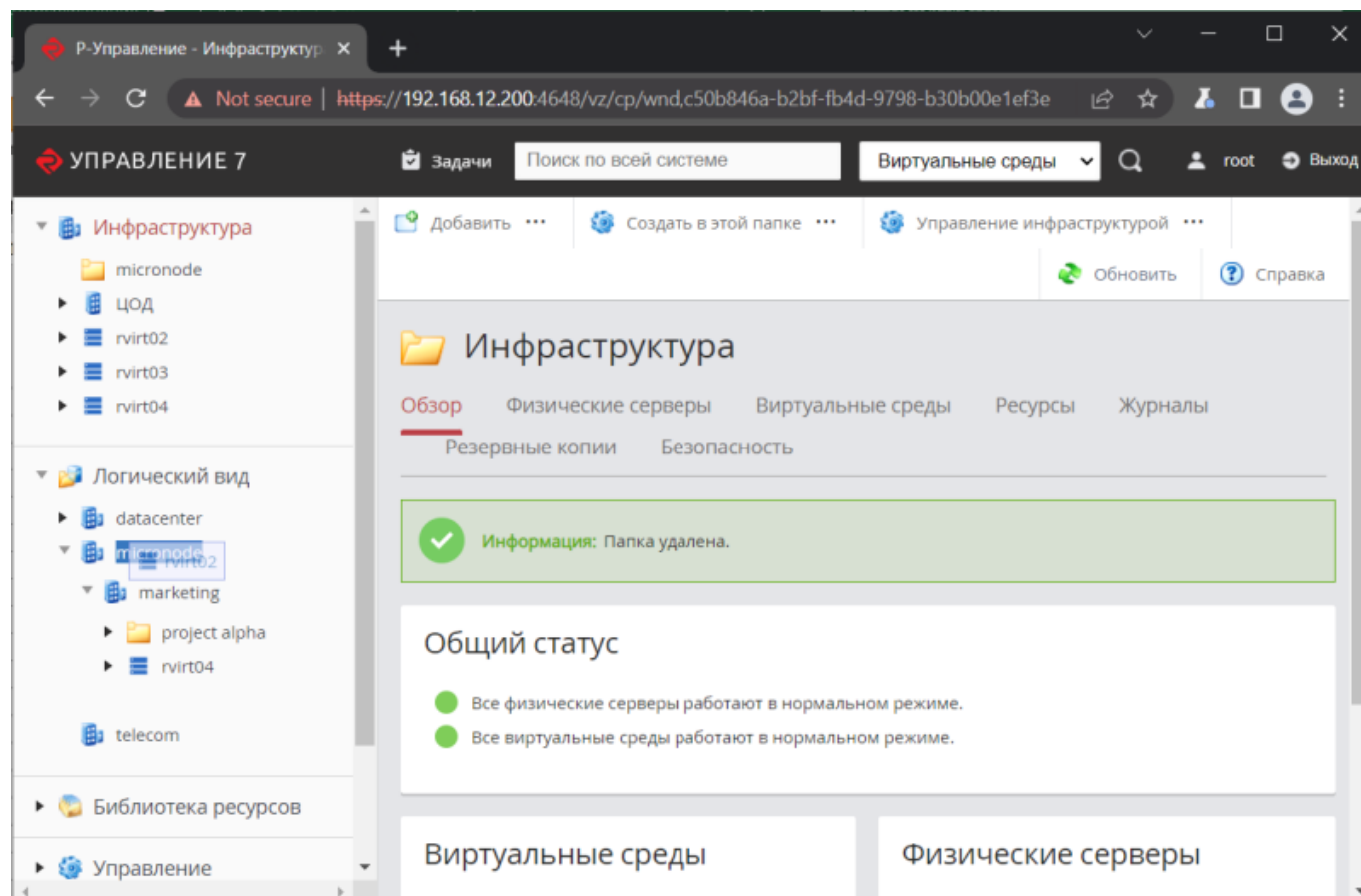


Для создания указанной папки необходимо нажать кнопку “Сохранить”. Папка будет создана в указанном родительском объекте.



Перемещение объектов между папками

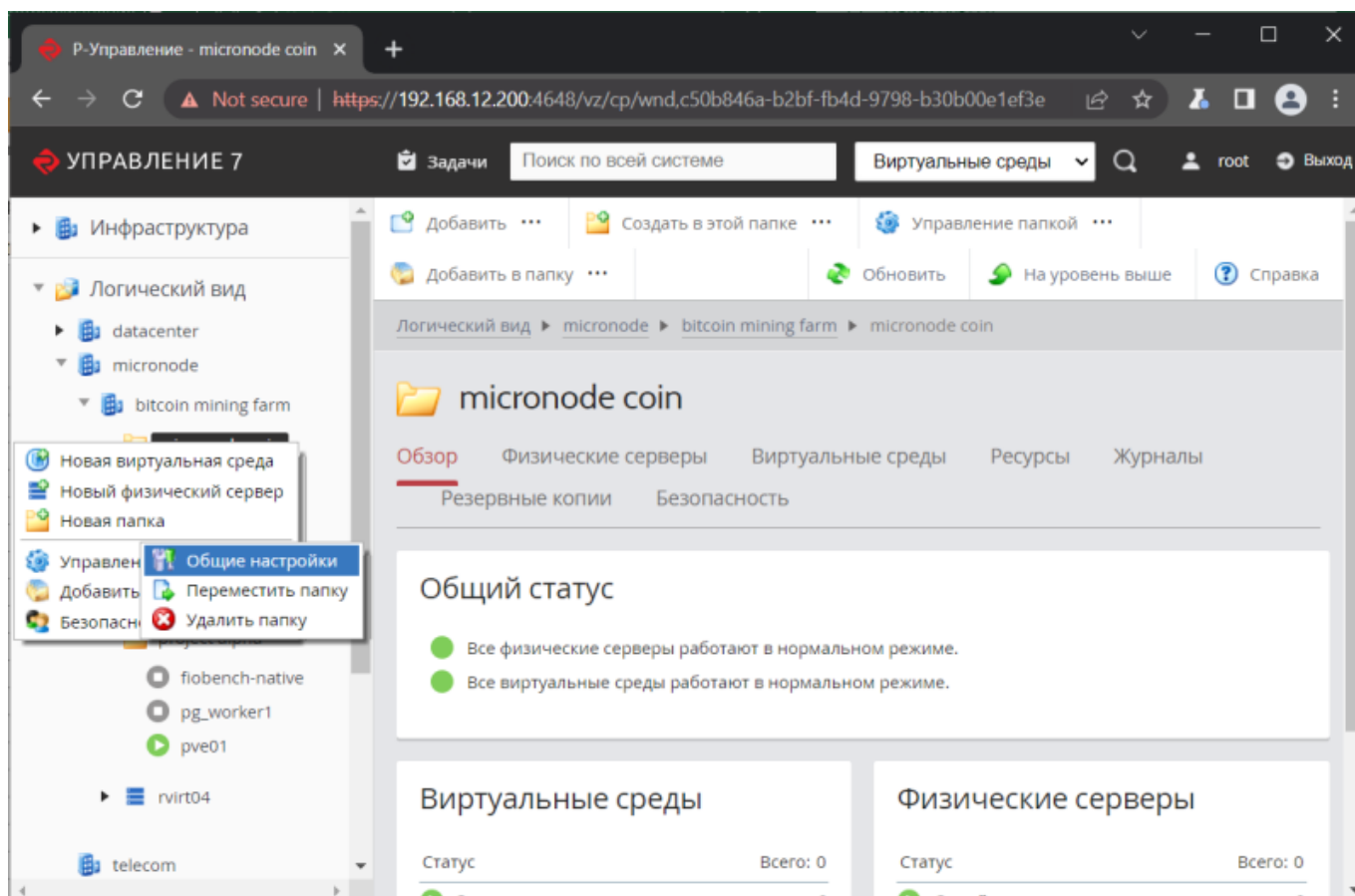
Для наполнения папок содержимым используется механизм “Drag and Drop”. Чтобы переместить ресурс в папку в случае вида инфраструктуры или добавить его к логическому представлению необходимо перетащить нужный элемент левой кнопкой мыши в целевую папку назначения.



В случае переноса из раздела Инфраструктуры в “Логический” вид ресурс добавляется в логическую структуру. В случае перемещения ресурсов внутри представления - ресурс перемещается.

Переименование папки

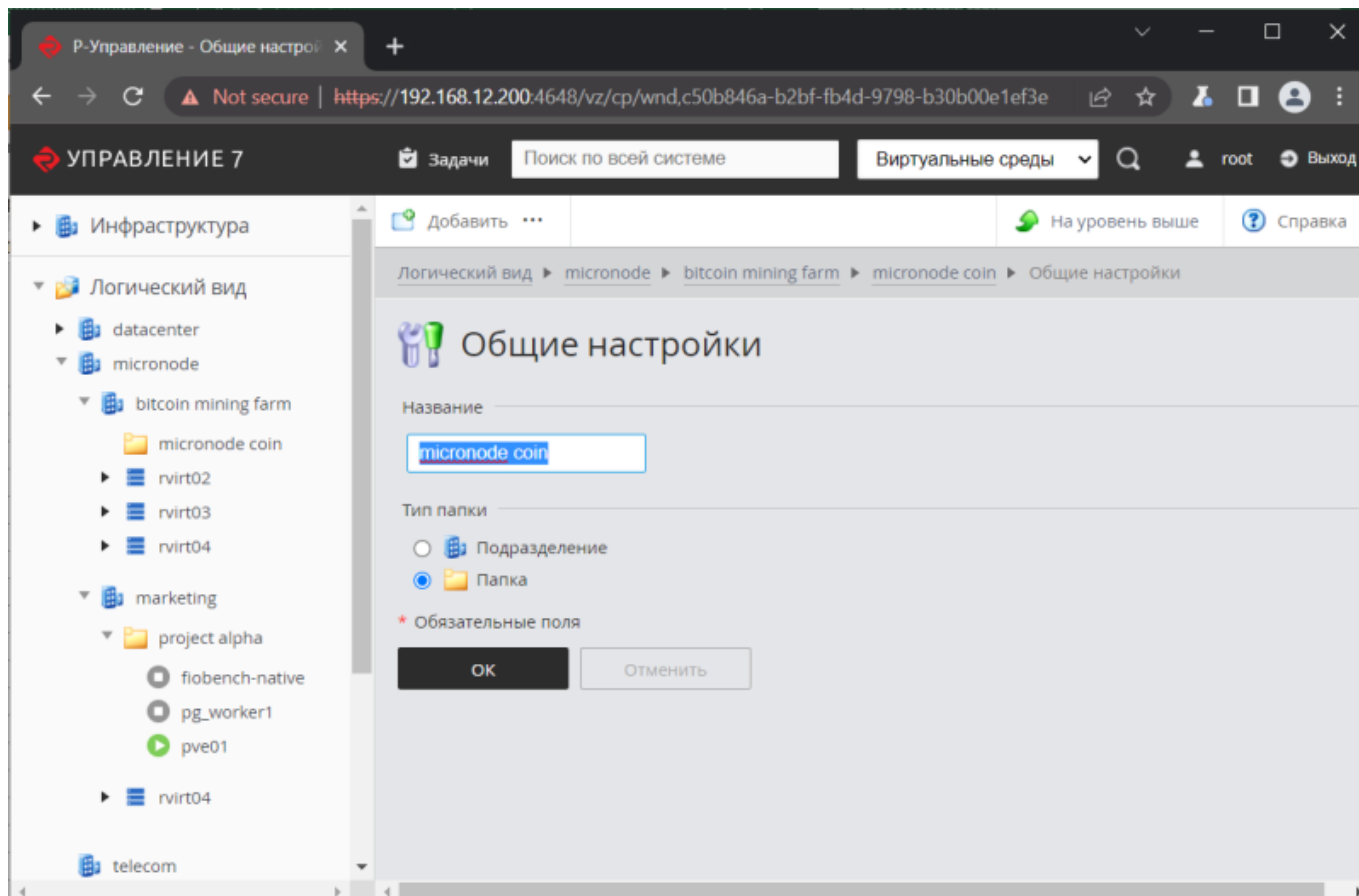
Для изменения параметров существующей папки необходимо нажать правой кнопкой мыши по папке, которую требуется переименовать и выбрать раздел контекстного меню “Управление папкой - Общие настройки”.



В разделе “Общие настройки” заполнить следующие обязательные параметры:

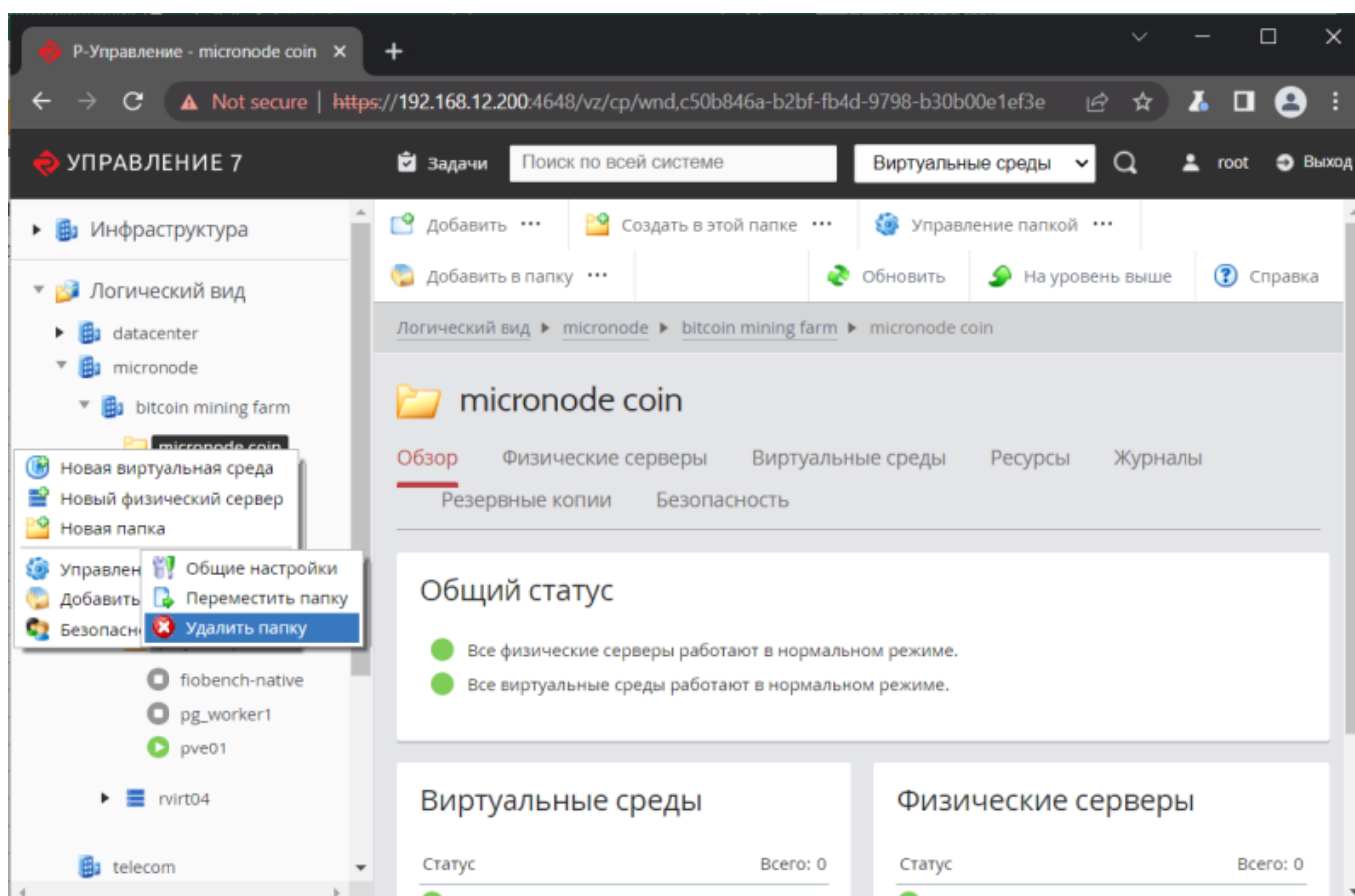
- Указать название папки;
- Выбрать из списка предложенных вариантов значок папки.

И нажать “ОК” для выполнения операции.



Удаление папки

Для удаления папки необходимо нажать правой кнопкой мыши по папке, которую требуется удалить и выбрать раздел контекстного меню "Управление папкой - Удалить папку".



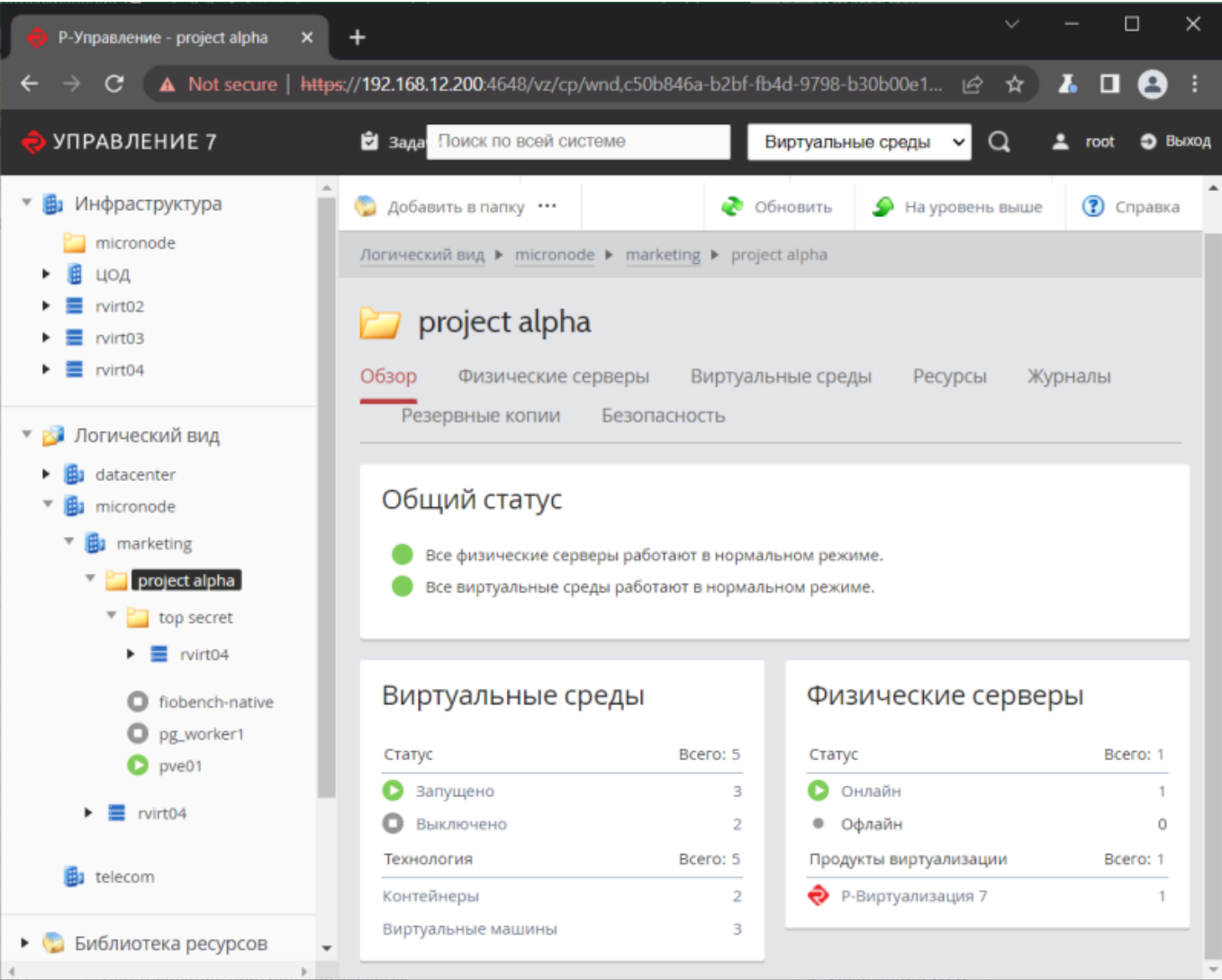
При удалении папок в представлении инфраструктуры папка не должна содержать внутри или во вложенных папках серверов виртуализации, иначе операция завершится ошибкой. При удалении папок в представлении логического вида папка будет удалена со всей вложенной структурой.

Использование структуры папок

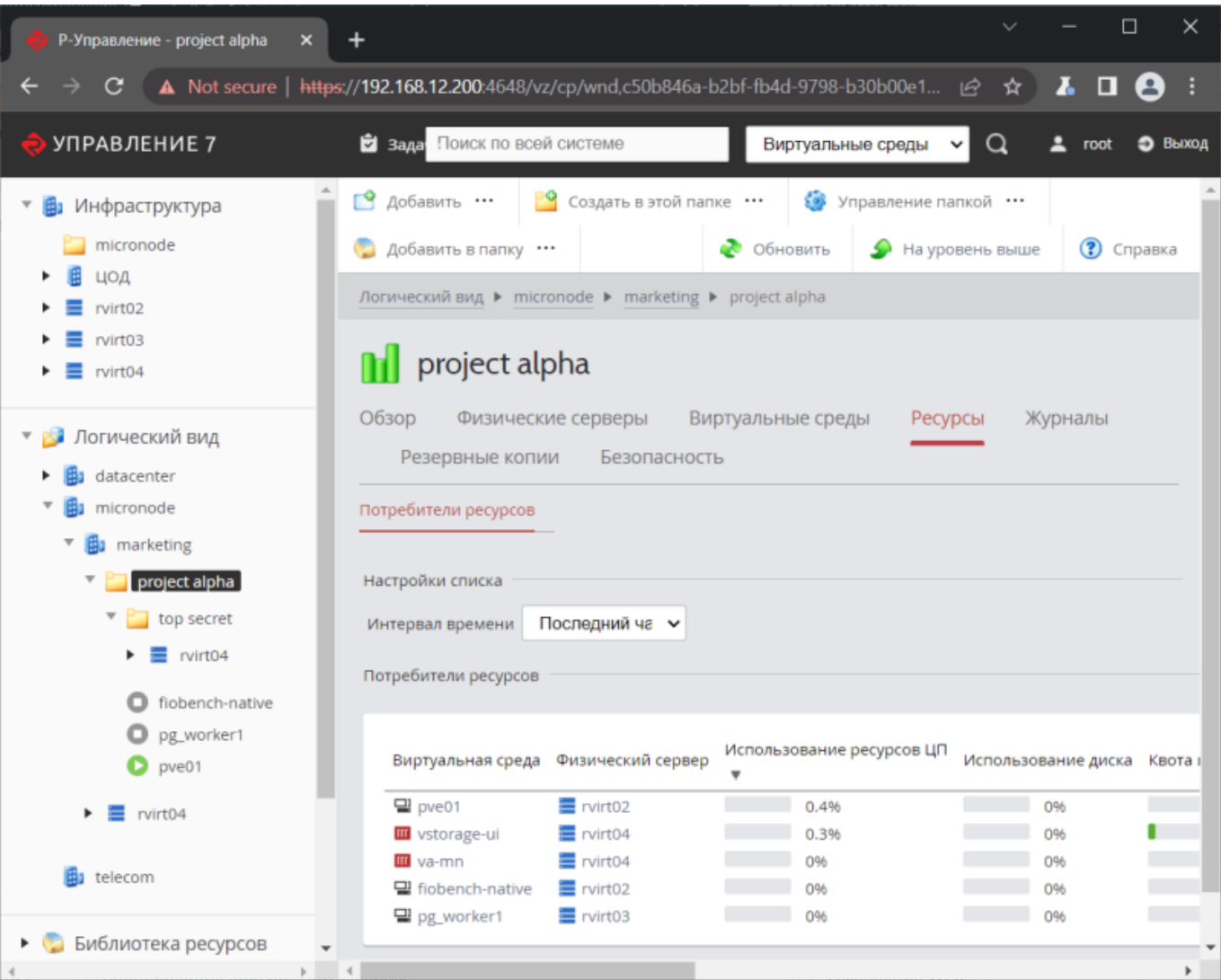
Структура папок позволяет не только объединять ресурсы платформы виртуализации в логические структуры но и использовать данные сущности для управления параметрами дочерних объектов. Следующие функции доступны на уровне папок для всех дочерних объектов:

Мониторинг состояния

На вкладке “Обзор” представлена сводная информация по состоянию дочерних виртуальных и физических серверов.



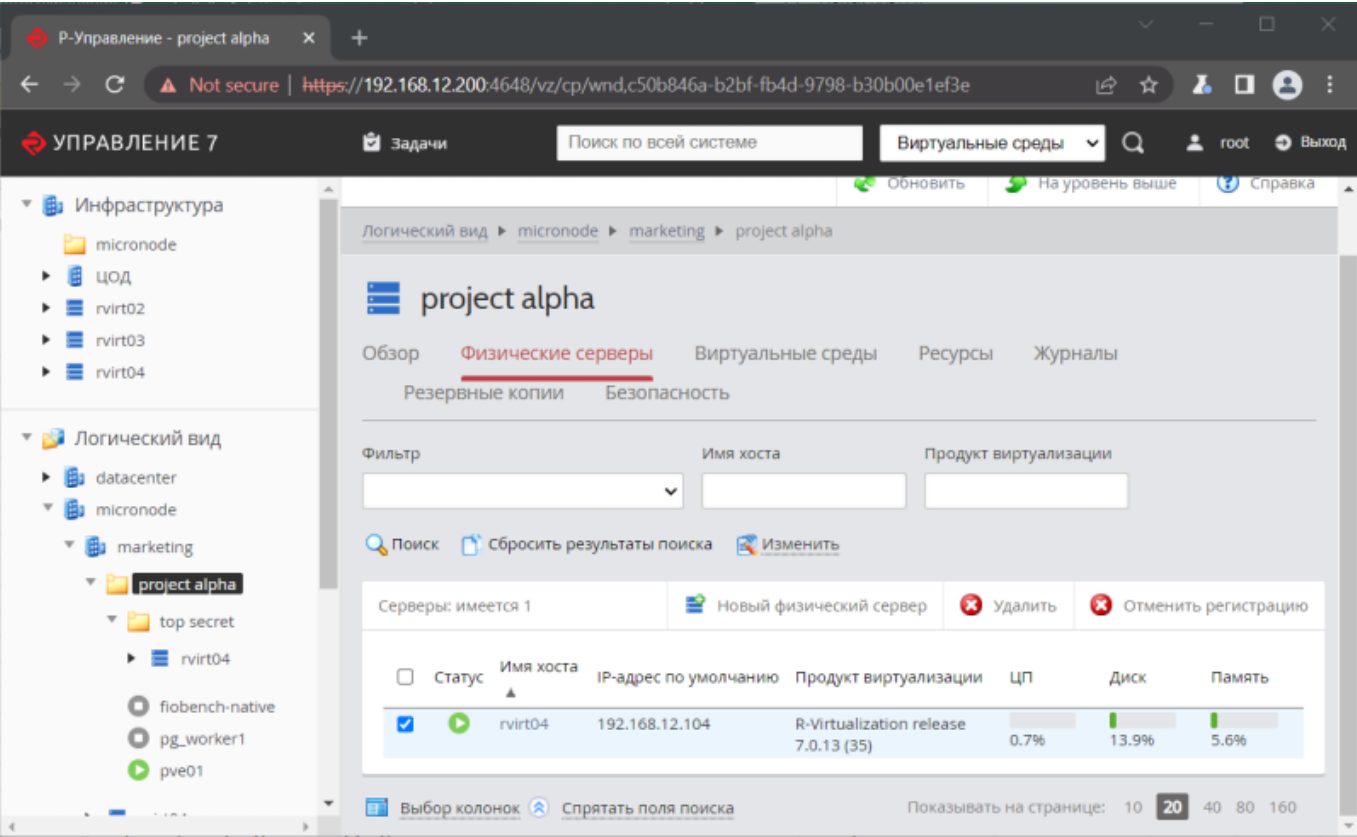
На вкладке “Ресурсы” доступна возможность отслеживания расхода квот выделенных виртуальным средам.



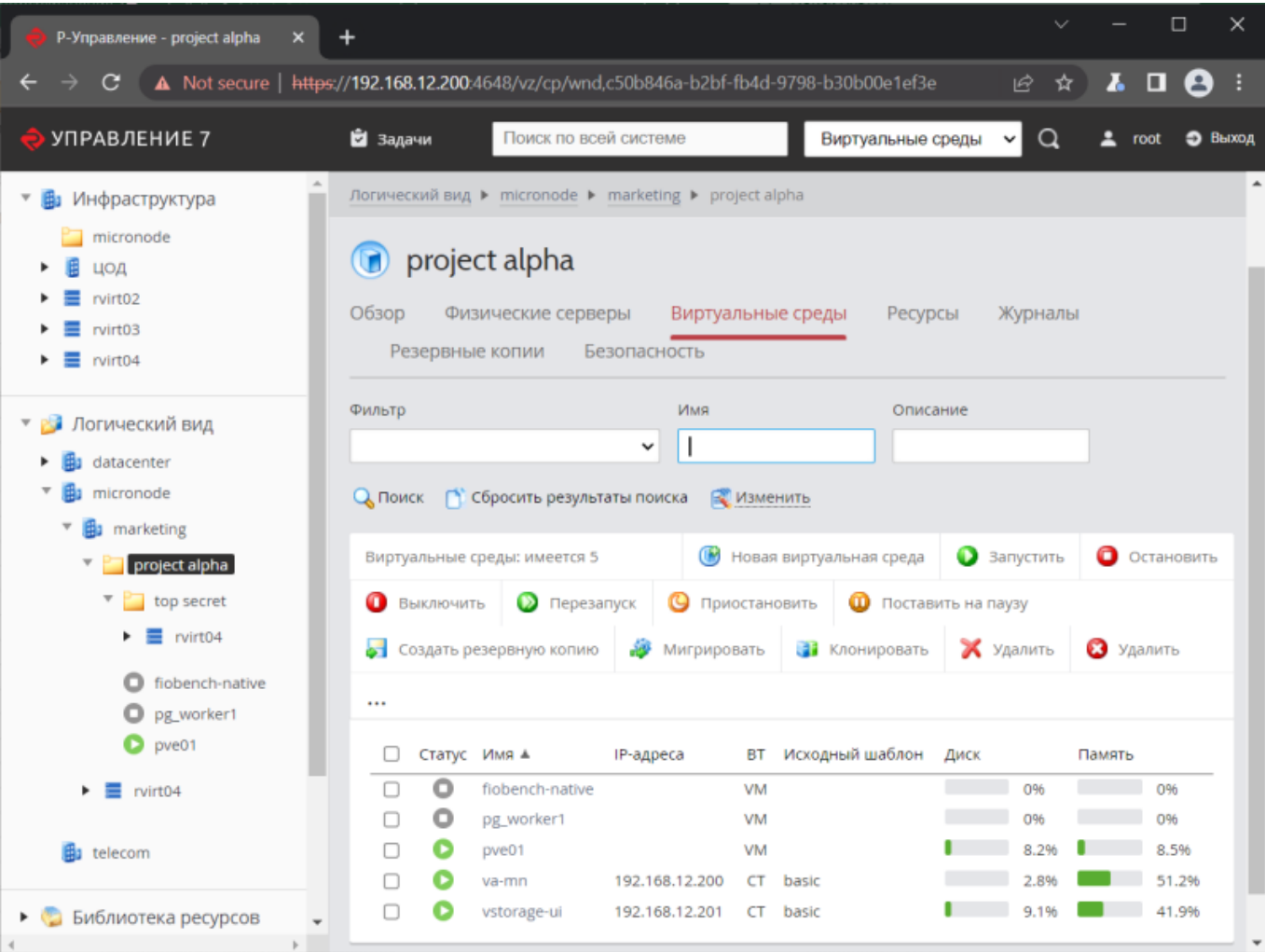
Описание работы данных вкладок приведено в соответствующем разделе данного руководства ([Мониторинг использования системных ресурсов подсистемы виртуализации](#)).

Выборка дочерних ресурсов

Вкладка “Физические серверы” позволяет получить информацию по всем физическим серверам всех дочерних папок.

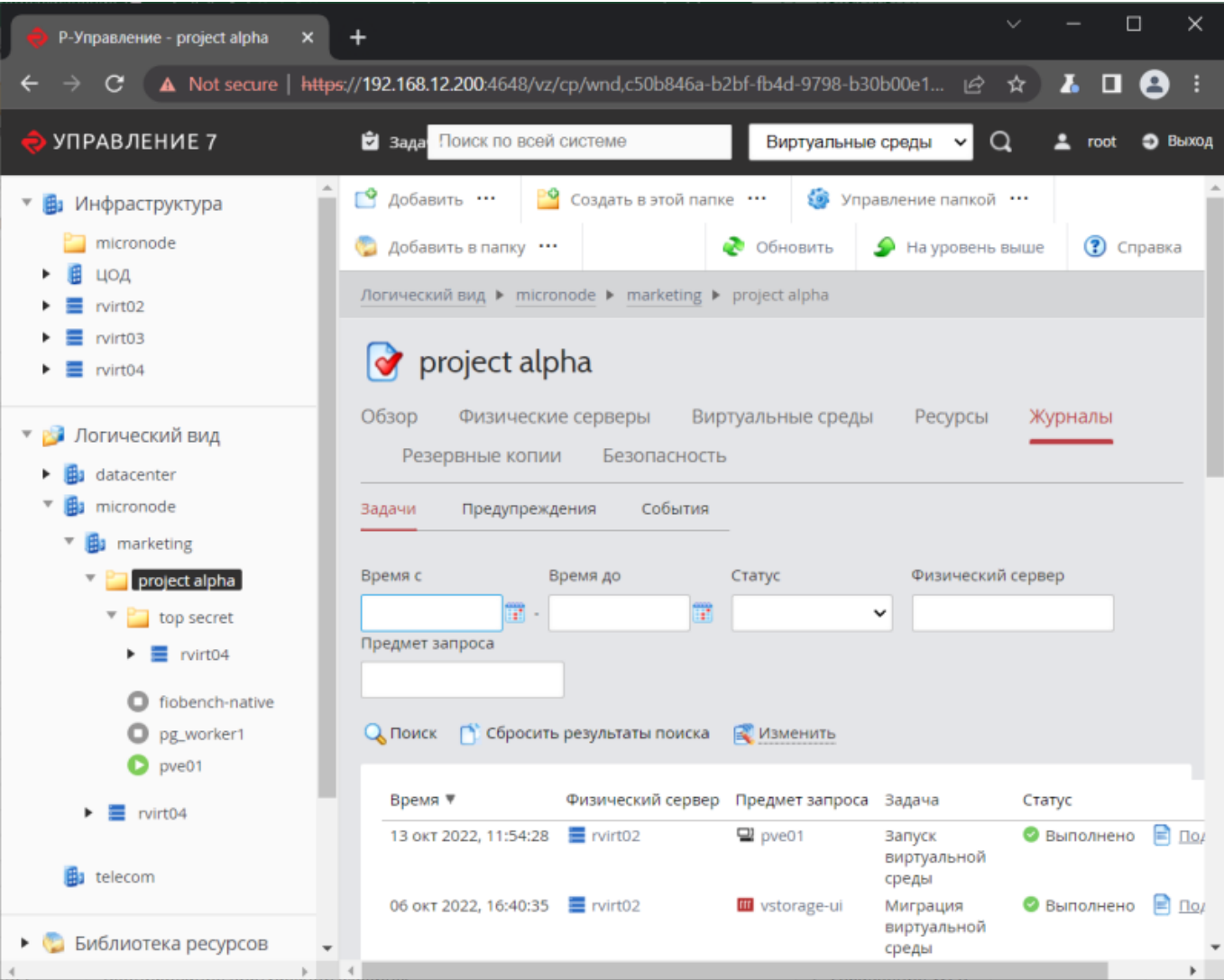


Вкладка “Виртуальные среды” может быть использована для получения сведений обо всех виртуальных средах дочерних папок.



Сводный журнал событий и аудита

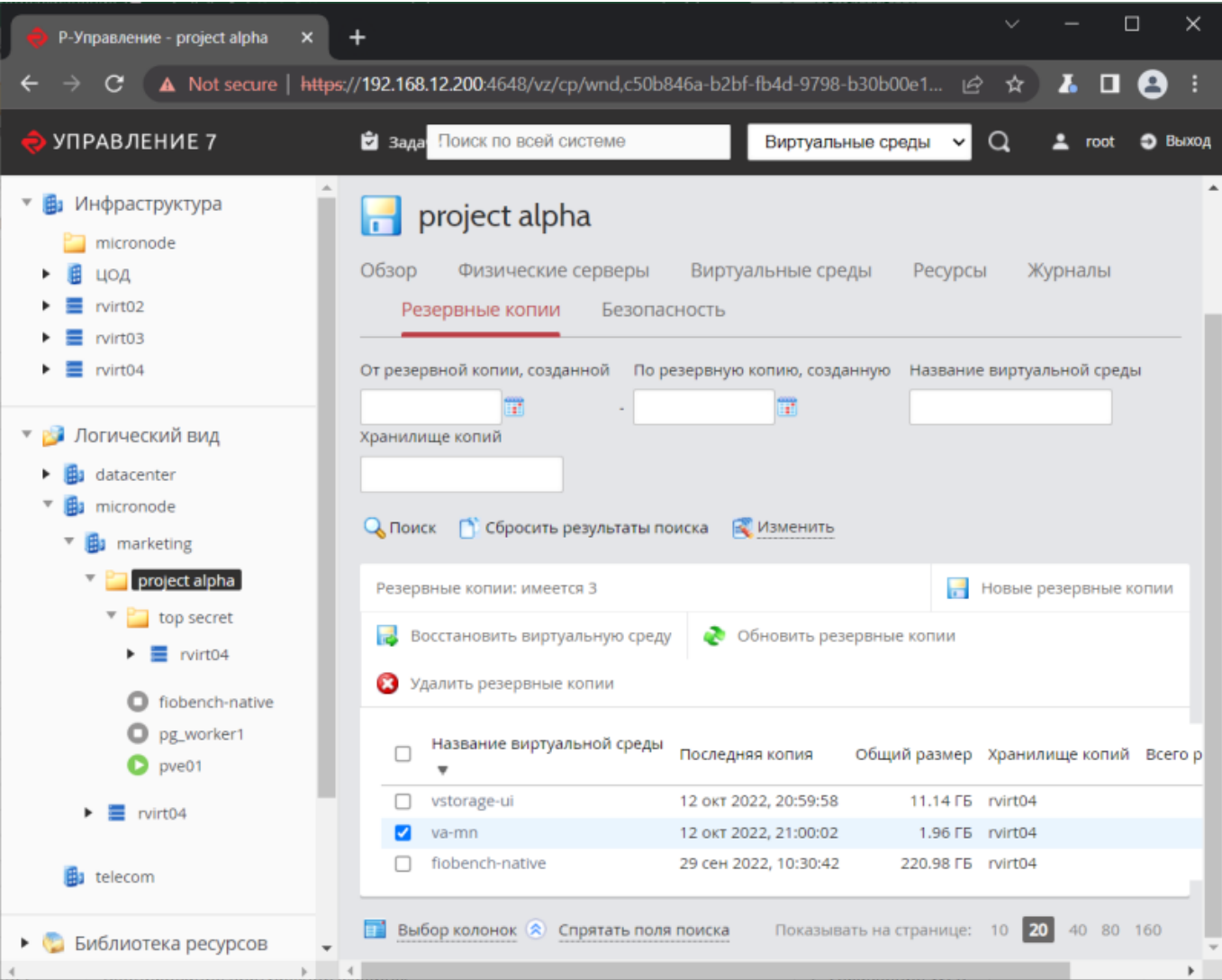
Механизм объединения в папки позволяет ограничить журналы событий только дочерними ресурсами данной папки.



Описание работы данного раздела приведено в соответствующем разделе данного руководства ([Просмотр журнала операций подсистемы виртуализации](#)).

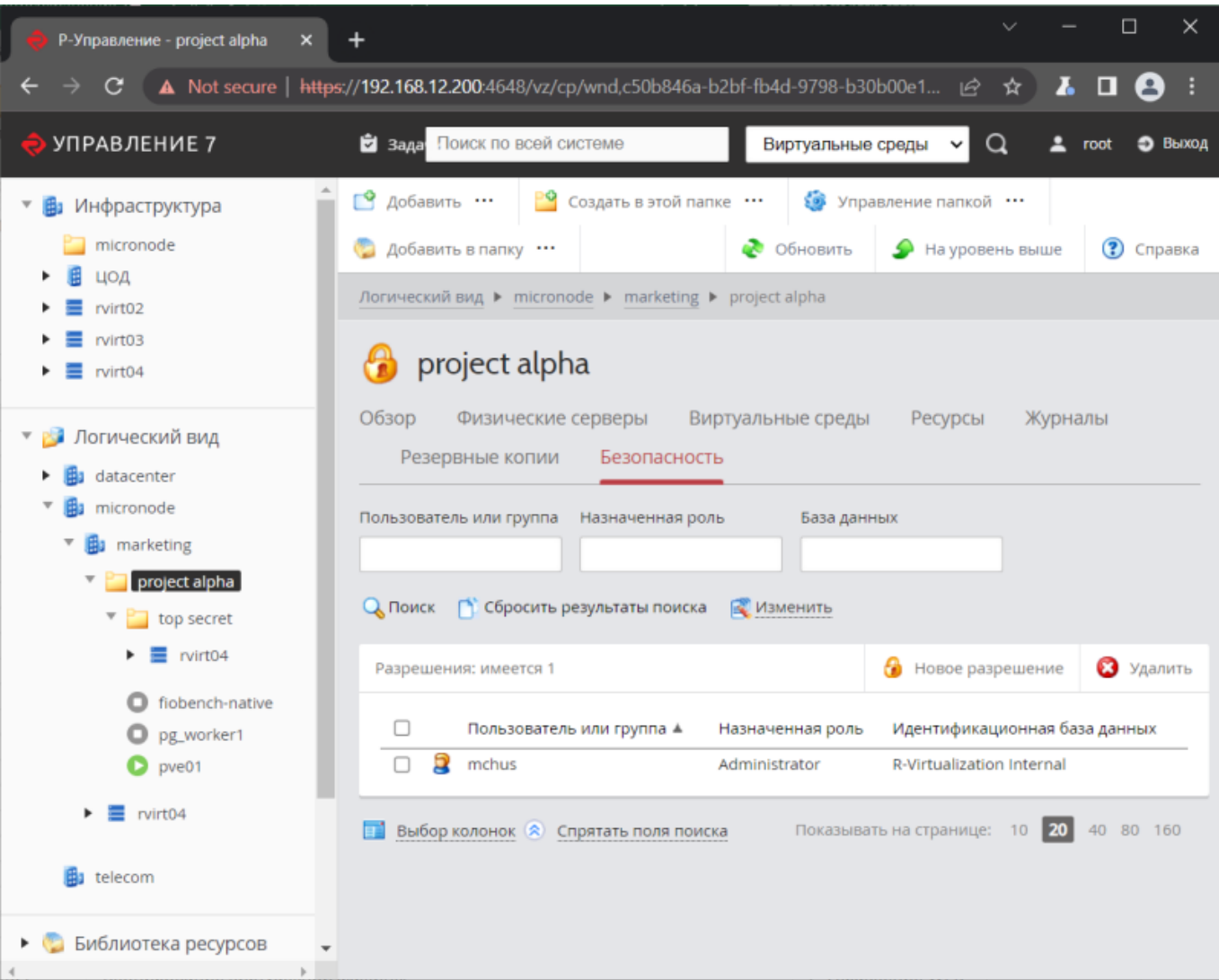
Управление резервными копиями

Все резервные копии дочерних ресурсов папки отображаются на вкладке “Резервные копии”. Раздел предоставляет возможность восстановить состояние существующей виртуальной среды из резервной копии или удалить созданные копии.



Разграничение прав доступа

Вкладка “Безопасность” позволяет задать разрешения отдельным пользователям или группам на доступ к дочерним объектам элемента структуры.



From:
<https://micronode.ru/> - **micronode.ru**

Permanent link:
https://micronode.ru/domestic/rosplatforma/guide/change_config/use_folders_rvirt

Last update: **2022/11/14 07:36**

