

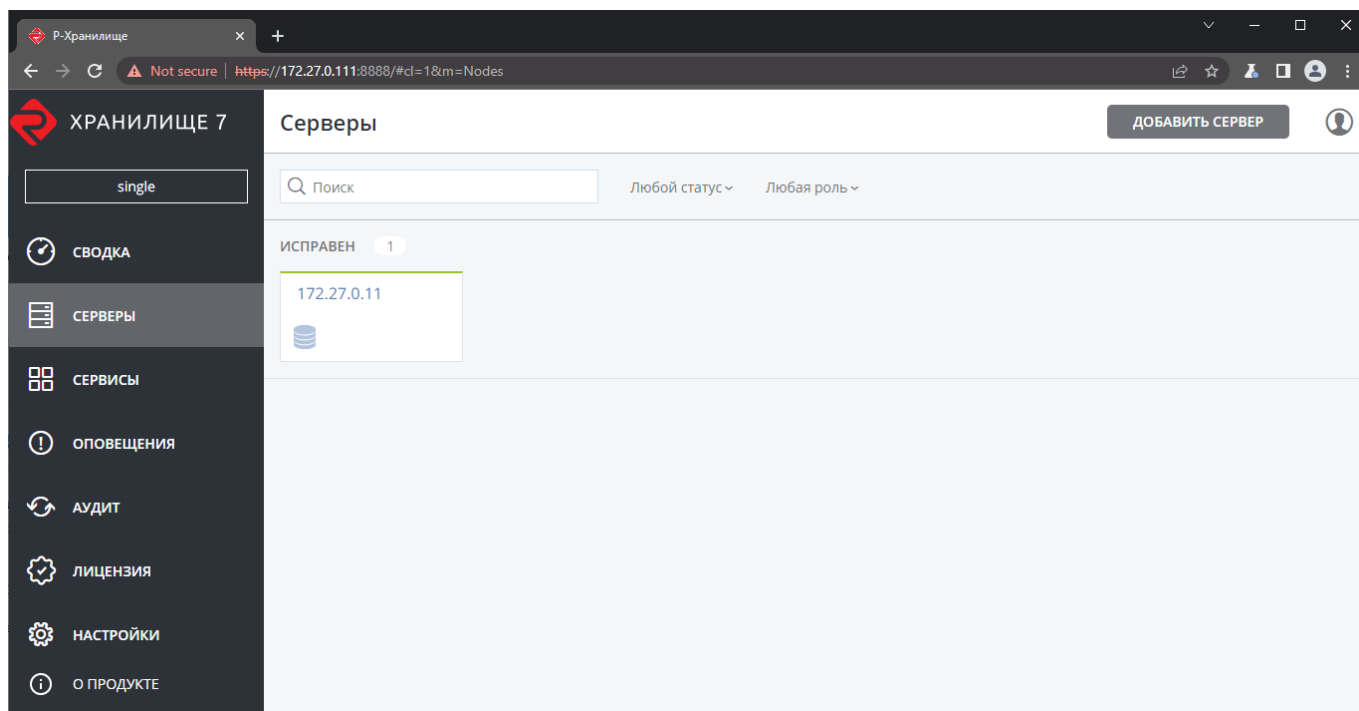
Добавление дисковой емкости в сервер с ролью хранения

Управление подсистемой хранения данных выполняется из консоли веб администрирования “Р-Хранилище”. Программно-определяемая система хранения данных “Р-Хранилище” позволяет производить увеличение и уменьшение дисковой емкости без потери и остановки доступа к данным.

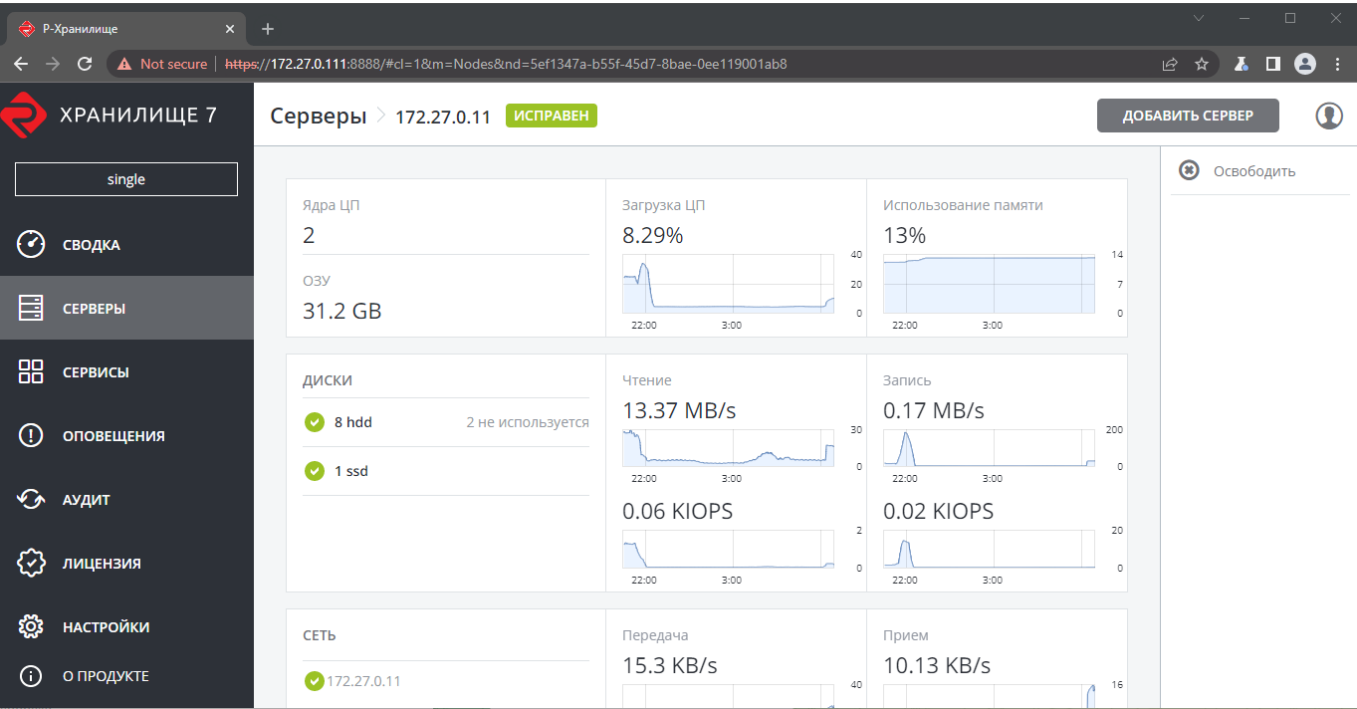
Минимальное количество добавляемых накопителей - 1 штука. При добавлении дисковой емкости к системе хранения требуемые блоки данных будут в процессе эксплуатации размещены на указанные диски для достижения равномерного распределения нагрузки и занятого пространства.

Для установки дисков в существующие серверы выключение питания сервера не требуется. После установки дисков в сервер необходимо произвести следующие действия по расширению пула хранения на добавленные накопители.

В консоли администрирования “Р-Хранилище” в левом меню открыть раздел “Серверы” и нажать на сервер в который была установлена дополнительная дисковая емкость.



В окне обзора основных показателей сервера нажать на название плитки (виджета) “Диски” для перехода к разделу правления дисками сервера.



Установить фильтр по роли накопителя “Без назначения” в заголовке таблицы для отображения только не задействованных в “Р-Хранилище” накопителей.

ХРАНИЛИЩЕ 7

Серверы > 172.27.0.11 > Диски ДОБАВИТЬ СЕРВЕР

single

СВОДКА

СЕРВЕРЫ

СЕРВИСЫ

ОПОВЕЩЕНИЯ

АУДИТ

ЛИЦЕНЗИЯ

НАСТРОЙКИ

О ПРОДУКТЕ

ДИСКИ

Поиск

Любой статус

Любая роль

Цель iSCSI

Диск	Статус	Тип	Роль	Идентификационный номер	Детали
lvme0n1	ИСПРАВЕН	ssd	Система+Метаданные	0618605637	Производительность
sdh	ИСПРАВЕН	hdd	Хранилище	8048014bcb5002afbb...	Включить мигание
sdg	ИСПРАВЕН	hdd	Хранилище	8048014bcb5002afbb...	Восстановить
sde	ИСПРАВЕН	hdd	Хранилище	8048014bcb5002afbb...	
sdd	ИСПРАВЕН	hdd	Хранилище	8048014bcb5002afbb...	
sdс	ИСПРАВЕН	hdd	Хранилище Уровень 0	6003048014bcb500ff0000...	
sdb	ИСПРАВЕН	hdd	Хранилище Уровень 0	6003048014bcb5002afbb...	
sdf	ИСПРАВЕН	hdd	Без назначения	6003048014bcb5002afbb...	

Любая роль

Метаданные

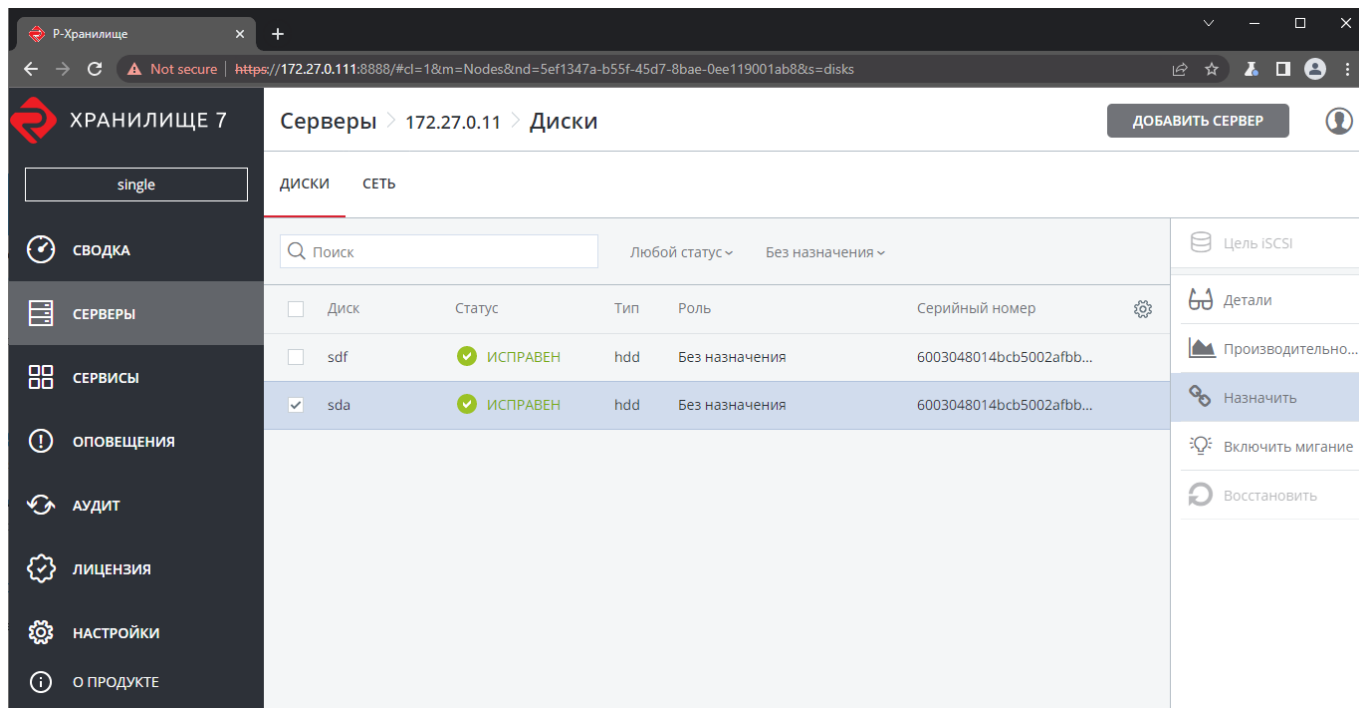
Метаданные+Кэш

Хранилище

Система

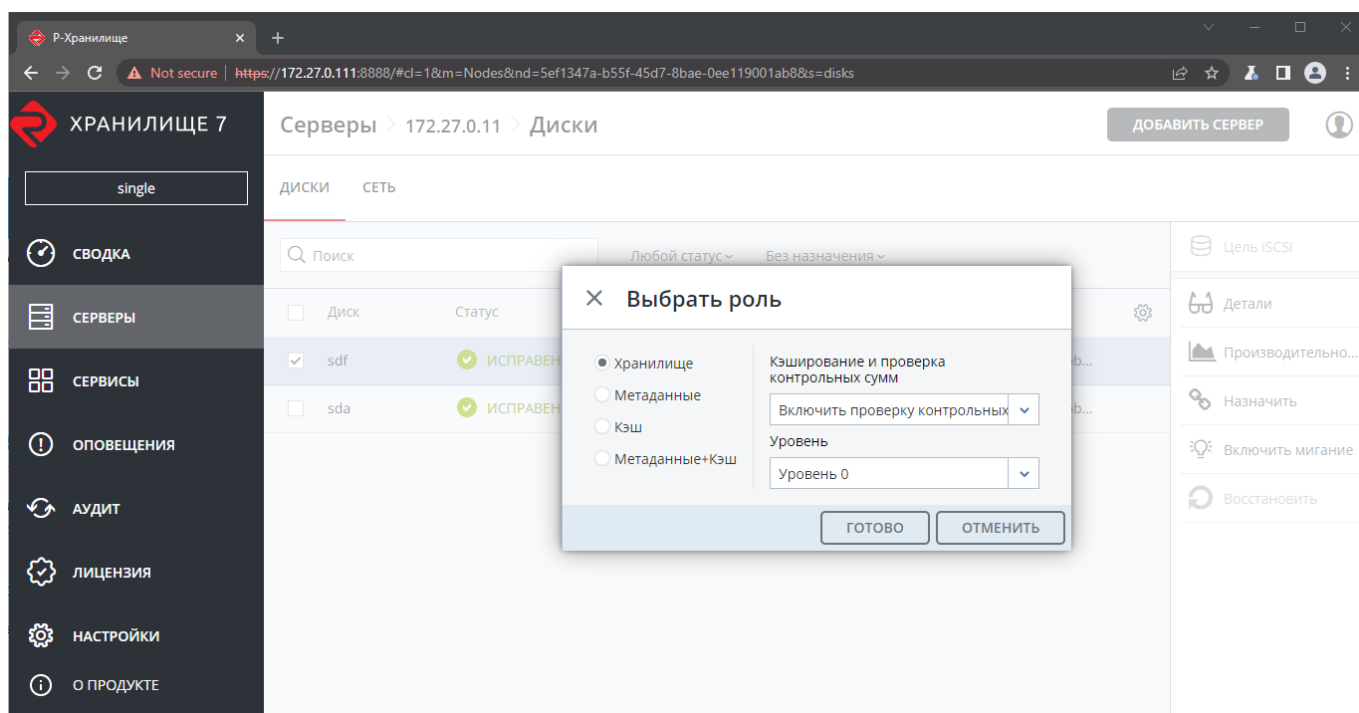
Без назначения

Отметить один или несколько добавляемых накопителей и нажать кнопку “Назначить” в боковом меню.

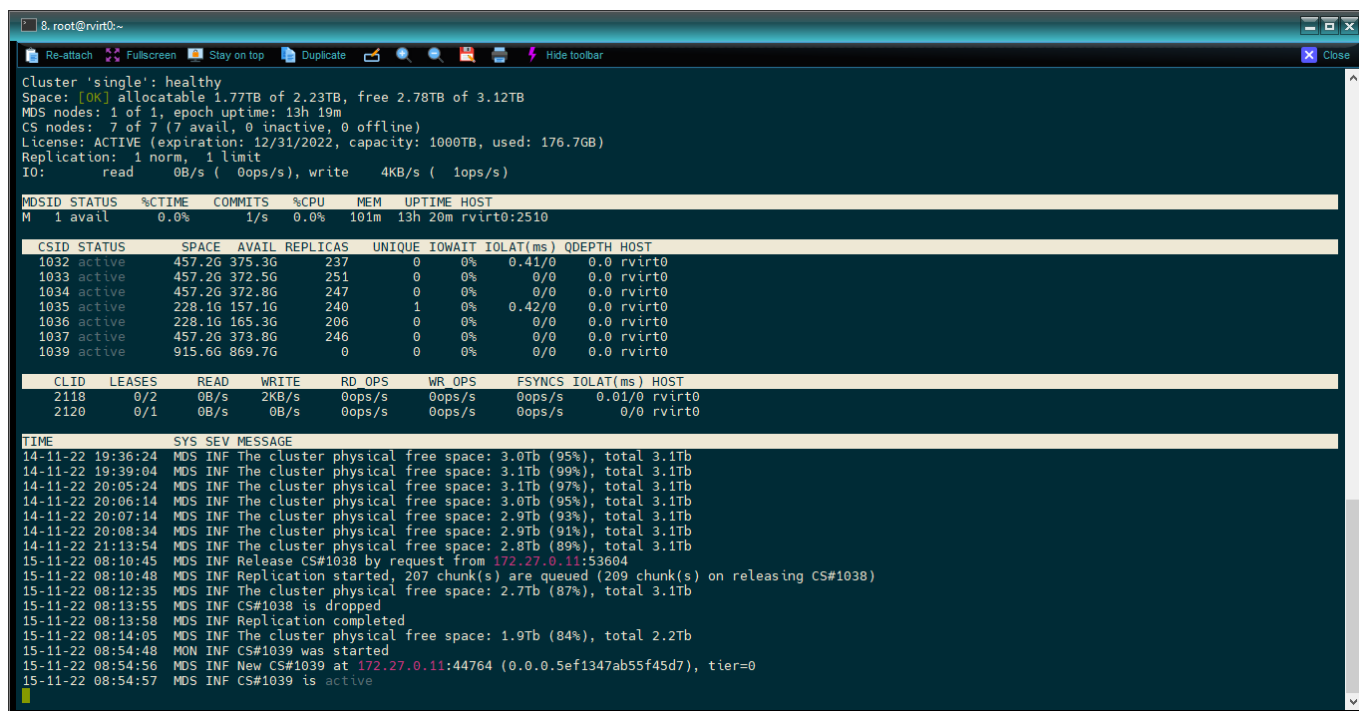


Всплывающее окно “Выбрать роль” позволяет задать одну из следующей ролей накопителю:

- Хранилище - данный диск будет использован для сохранения данных виртуальных машин. При выборе роли “Хранилище” необходимо настроить следующие параметры
 - “Кэширование и проверка контрольных сумм” - управляет механизмом расчета контрольных сумм (Checksumm) и SSD-кэширования (Flash Cache) да данном накопителе. Необходимо выбрать один из трех режимов работы:
 - “Использовать SSD диск для кэширования и проверки контрольных сумм” - Flash Cache - включен, Checksumm - включен;
 - “Включить проверку контрольных сумм (выше надежность)” - Flash Cache - **выключен**, Checksumm - включен;
 - “Отключить проверку контрольных сумм (лучше производительность)” - Flash Cache - выключен, Checksumm - выключен;
 - “Уровень” - данная настройка позволяет задать уровень хранилищу. Уровень №0 - для системы будет являться наименее медленным. В случае переполнения более высокого уровня система хранения данных в качестве аварийной меры будет временно размещать данные на более низших уровнях. Автоматическое перераспределение данных в зависимости от нагрузки на текущем этапе не поддерживается;
- Метаданные - данный диск будет использован для служебных нужд кластера;
- Кэш - данный диск будет использован для кэширования записи и чтения в кластере. Дополнительно поддерживается указание уровня хранения, на котором данный диск будет доступен. При выборе режима “Не настроен” - диск доступен всем уровням;
- Метаданные+Кэш - данный диск будет выступать хранилищем метаданных и одновременно кэшировать данные на чтение и запись;
- Без назначения - не использовать данный накопитель в кластере хранения;



Отслеживать процесс добавления диска необходимо в консоли любого сервера, подключенного к кластеру хранения с использованием команды `vstorage top`, как описано в соответствующем разделе (см. [Просмотр журнала операций подсистемы хранения данных](#)) данного руководства.



From:

<https://micronode.ru/> - **micronode.ru**

Permanent link:

https://micronode.ru/domestic/rosplatforma/guide/change_config/add_disk_rstor



Last update: **2022/11/15 06:36**