

# 2023-01-08 НорсиТранс Яхонт-УВМ Э24

В архиве нашлось несколько неопубликованных фотографий демонстрационного образца системы хранения, производства Норси-Транс. По видимому модель системы “Яхонт-УВМ Э24”, о чем свидетельствует наличие 24 отсеков для установки жестких дисков 3.5” и надписи на лицевой панели.



Подробнее о системе можно прочитать на сайте интегратора  
<https://yakhont-shd.ru/catalog-storage/storage-e24/>.

Данный образец оснащен 24 отсеками для установки жестких дисков и имеет форм-фактор 2U,

что вдвое больше оснащения традиционных серверов общего назначения. Схожую компоновку имеет например сервер DELL Poweredge r740xd2.



12 отсеков расположены за лицевой фальшпанелью и доступны без снятия крышки сервера.





Обслуживание остальных 12 отсеков производится только при снятой крышке корпуса. Диски размещены внутри сервера.



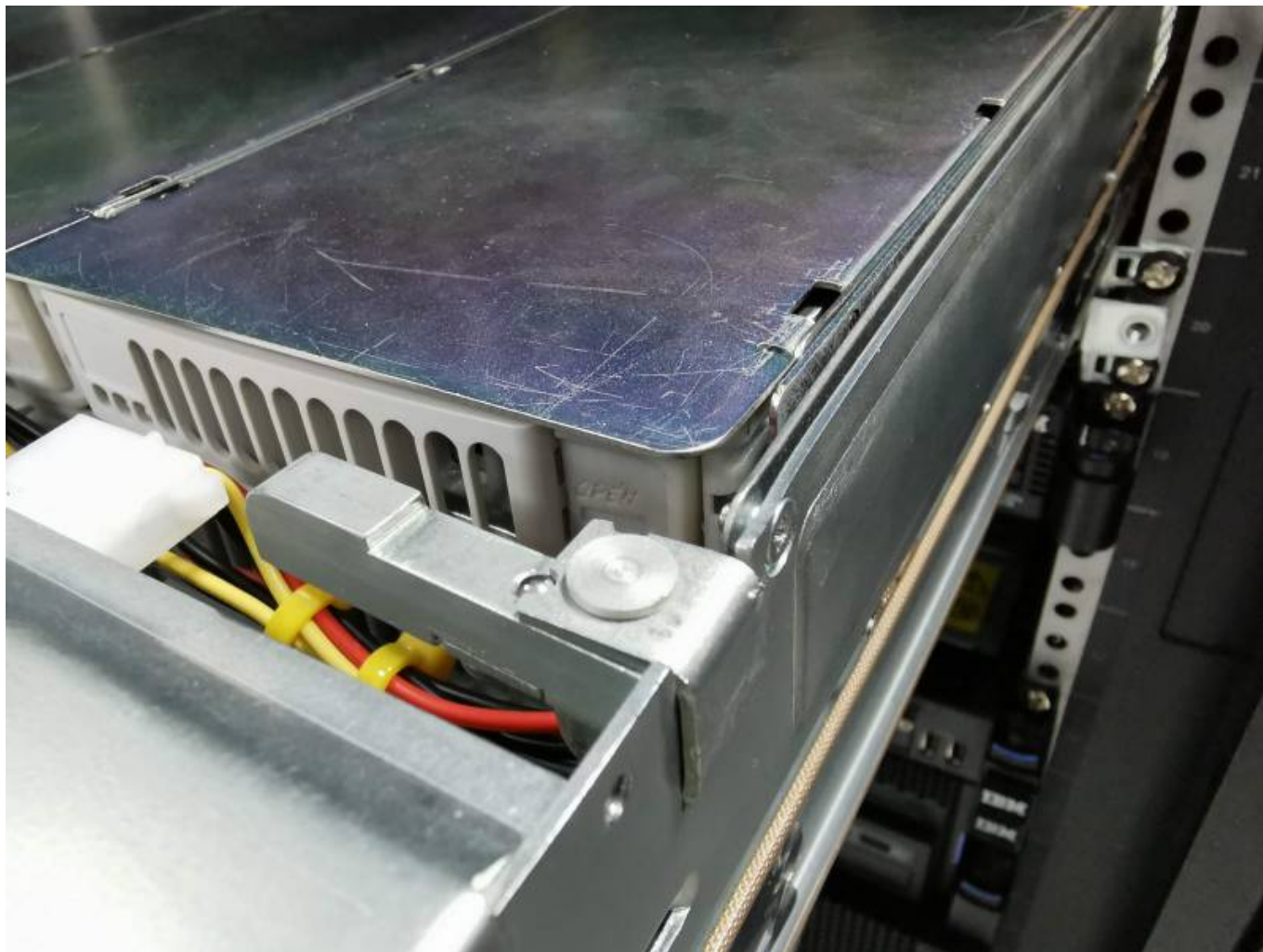


Салазки для жестких дисков лицевой панели оригинальные - напечатанные на 3D принтере. Скорее всего для печати был использован пластик с высокой температурой плавления, например ABS. Печать из данного материала достаточно сложна в домашних условиях, поэтому на детали видна "рябь".





Диски, скрывающиеся в глубине корпуса оснащены комбинированными салазками. Рама и кнопка выполнены методом 3д-печати, ручка промышленного производства.



Для извлечения второй корзины используются алюминиевые ручки, расположенные по обеим сторонам сервера.

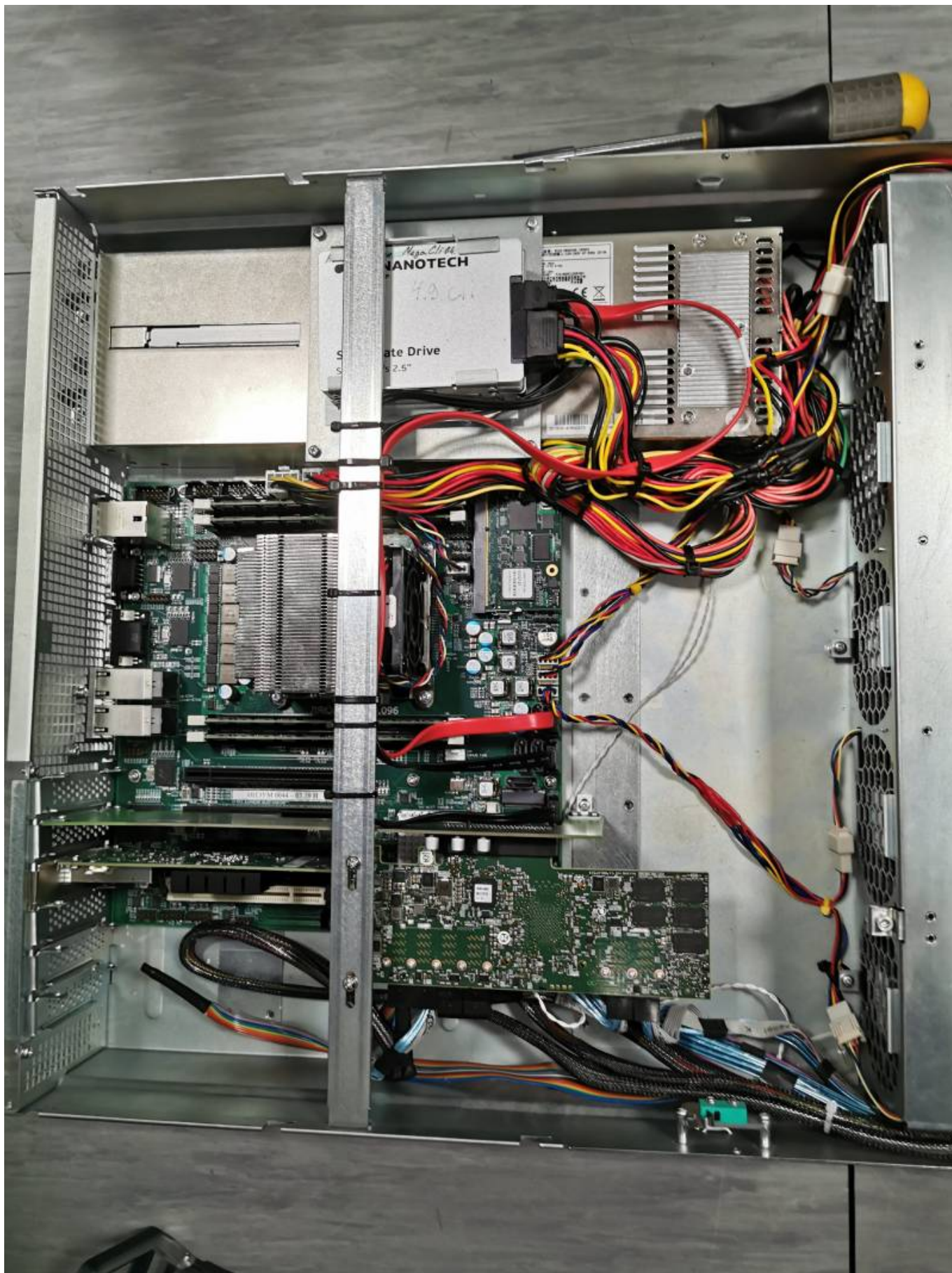




Лицевая панель сервера закрыта на замок с использованием четырехгранного ключа, который часто можно встретить на электро-распределительном щитке. К сожалению панель не обеспечивает высокого уровня защиты так может быть открыта с запираемой стороны



твердым плоским предметом, например отверткой. Данная проблема вызвана несоответствием размеров шасси сервера и лицевой панели. Ширину панели необходимо увеличить на 5-7 мм.



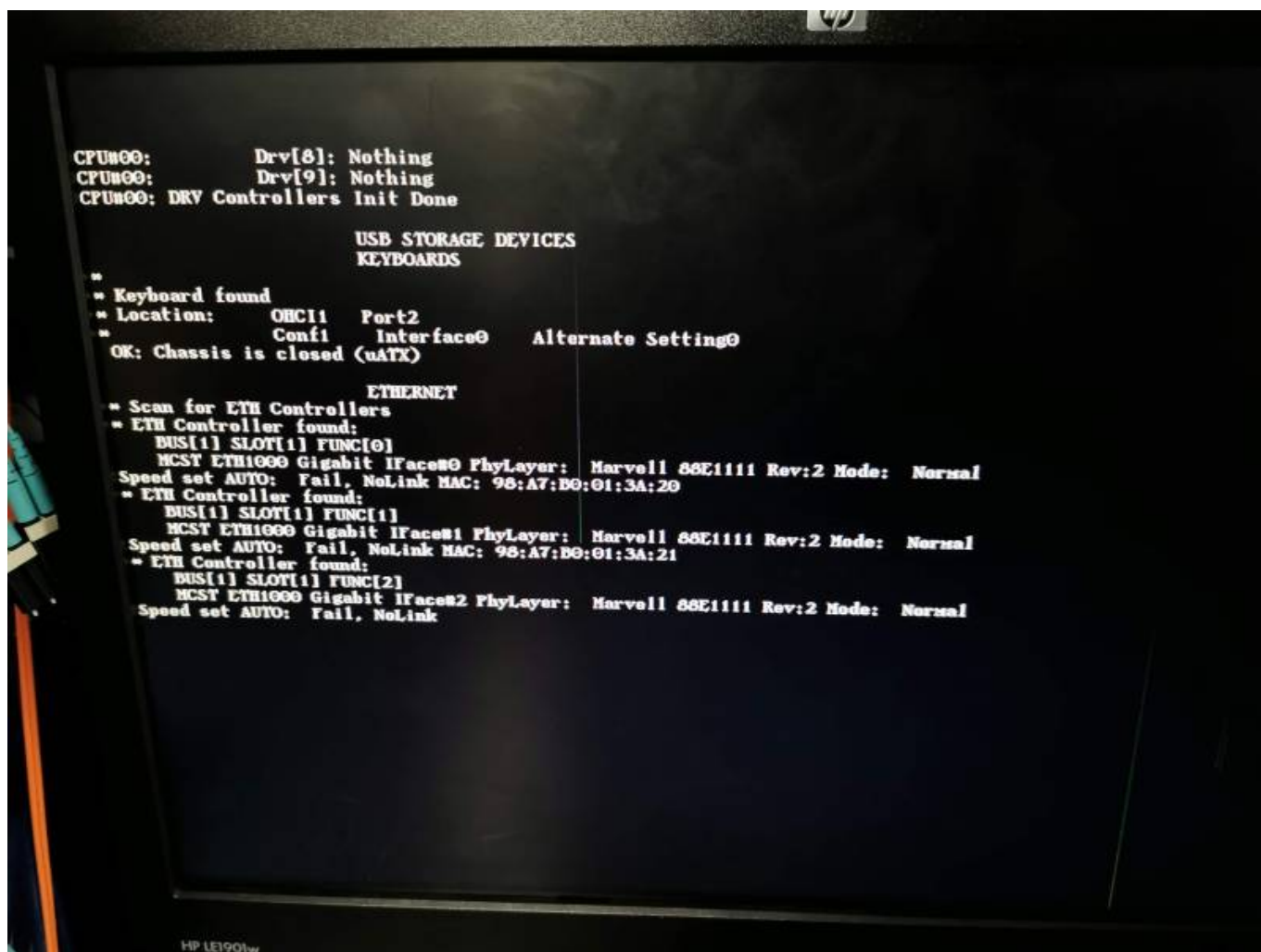
Внутреннее содержимое сервера выглядит следующим образом.

1. На монтажной панели над блоками питания установлены три твердотельных накопителя на которых располагается операционная система сервера;
2. Системная плата модели [ЛЯЮИ.469555.096](#) совмещающая в себе процессор Эльбрус-8С1 (8 ядер, до 1300 МГц), 4 слота для установки модулей оперативной памяти и плату удаленного управления [ChMM-700R](#)
3. Плата райзера для установки полновысотного RAID контроллера;
4. Сетевая карта ConnectX-3 Pro;

Монтаж системной платы в корпус включает в себя много ручной работы:

1. Разветвители вентиляторов изготовлены вручную путем спайки проводов двух разъемов;
2. Подключены дополнительные разъемы питания для системных дисков;
3. Кабели SATA закреплены на перемычке корпуса стяжками;
4. Не используемые интерфейсные разъемы лицевой панели отрезаны;

Не смотря на все кажущиеся недостатки монтажа данного сервера не стоит забывать что данный сервер представляет собой лишь демонстрационный образец. К сожалению промышленный сервер ко мне в руки не попадал и оценить качество его изготовления я не могу.



[норси-транс](#)



From:

<https://micronode.ru/> - **micronode.ru**

Permanent link:

<https://micronode.ru/blog/2023/01/07>

Last update: **2023/01/09 10:47**

